

新築

LUXENA+ PAWS藤沢

ラグゼナプラス パウズ藤沢

藤沢に、ペット大歓迎のハイグレード賃貸が完成



※外観パースは建物完成イメージです。

02ヶ月

敷金
礼金

フリーレント



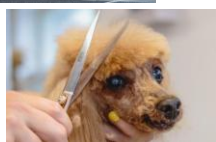
JR東海道線
小田電鉄急江ノ島線

「藤沢」駅徒歩 12分

※賃料+共益費がFR
※2年未満の解約時、
FR分が短期解約違約金となります。



芝生ドッグラン
屋上に天然芝生のドッグラン



トリミングルーム
ご自身でペットをかわいく



多頭飼可
飼育細則、頭数制限あり



ペット対応の床
ペットが滑りにくいフローリング



ナノイー発生器
ウイルスや臭いを制御



タッチレス水栓
2LDK以上の住戸



無料ペット相談
アニコム24時間電話相談



箱型の乾燥機
トリミングルームに設置



大型犬相談
飼育細則、頭数制限あり



強い壁紙
汚れや臭いに強い壁紙



ハンズフリー鍵
エントランスと玄関



食洗器
2LDK以上の住戸

■所在地/神奈川県藤沢市弥勒寺1丁目6番1号 ■竣工2026年1月27日 ■入居可能日:2026年2月21日 ■交通/JR東海道線「藤沢」駅南口徒歩12分、江ノ島電鉄「藤沢」駅徒歩18分
■構造・規模/鉄筋コンクリート造地上7階建 ■総戸数/41戸 ■間取り/1LDK・2LDK・2SLDK・3LDK ■専有面積/35.18㎡~66.04㎡ ■敷金/0ヶ月(ペット飼育時/大型犬・猫合わせて2匹の場合敷金+1ヶ月/その他の場合敷金+2ヶ月) ■償却なし ■礼金/0ヶ月 ■共益費/10,000円(G・H・I Itype) 20,000円(A・B・C・D・E・Ftype) ■契約期間/2年間 ■更新料/新賃料の1ヶ月分 ■火災保険/21,500円/2年間 ■保証会社/必須(エボスカード保証のみ) 初回保証料50%、月額保証料 月額支払総賃料の1% ※貸主の認める法人契約の場合、加入不要。但し、敷金1ヶ月に変更。 ■ペット登録/ペット登録費用5,500円(10%税込) ペット追加時登録費用3,300円(10%税込) ※申込時に必要書類提出・ペット審査有 ■鍵設定費/11,000円(税込) ■ルームクリーニング代/Atype:102,300円(税込) B・E・Ftype:101,200円(税込) Ctype:97,900円(税込) Dtype:94,600円(税込) G・Htype:55,000円(税込) Itype:64,900円(税込) ■エアコンクリーニング費用/1台につき19,800円(税込) ■駐車場(25台) ■機械式21台:11,000円(税込/台)、平置き3台:22,000円(税込/台) ※サイズ奥行4,900×幅2,200・敷金1ヵ月、契約事務手数料1.1ヵ月、敷地外1台:16,500円(税込/台)敷金1ヵ月、契約事務手数料1.1ヵ月 ■バイク置場(3台)/月額5,500円(税込/台)敷金1ヵ月、契約事務手数料1.1ヵ月 ■駐輪場(56台)/月額220円(税込/台) ※入居期間中に駐輪場を新規で使用する場合、ステッカー発行手数料1,100円(税



ペット可賃貸のスマイリア

<https://www.smirea.net/>

東京都知事免許(1)第112415号

〒105-0004 東京都港区新橋5丁目31番8号ル・グラシエルBLDG.32号館 1102階



03-5843-8295



03-4333-0568



info@smirea.net



川元 裕喜
080-3388-4446

棟内モデルルーム公開中。実際の室内をご覧ください。

701	702	703	704	705				
	ご契約済		2LDK+S(B) 65.28㎡ 210,000円	ご契約済				
601	602	603	604	605				
	ご契約済		2LDK+S(B) 65.28㎡ 209,000円	ご契約済				
501	502	503	504	505				
	ご契約済		2LDK+S(B) 65.28㎡ 208,000円	ご契約済				
401	402	403	404	405				
	ご契約済		2LDK+S(B) 65.28㎡ 207,000円	2LDK+S(C) 62.97㎡ 209,000円				
301	302	303	304	305	306	307	308	
	ご契約済		2LDK(A) 66.04㎡ 212,000円	2LDK+S(B) 65.28㎡ 206,000円	2LDK+S(C) 62.97㎡ 208,000円	3LDK(D) 61.31㎡ 申込有	2LDK(F) 65.31㎡ 215,000円	
201	202	203	204	205	206	207	208	
	ご契約済		2LDK(A) 66.04㎡ 210,000円	2LDK+S(B) 65.28㎡ 205,000円	2LDK+S(C) 62.97㎡ 207,000円	3LDK(D) 61.31㎡ 192,000円	3LDK(E) 65.59㎡ 209,000円	2LDK(F) 65.31㎡ 213,000円
			101	102	103	104	105	
			エントランス・オープンテラス	2LDK+S(B) 65.28㎡ 200,000円	2LDK+S(C) 62.97㎡ 202,000円	ご契約済	2LDK(F) 65.31㎡ 208,000円	
東	西	南						

■ペット敷金(ペット飼育時)

小型犬&猫2匹まで
プラス1ヶ月
大型犬・中型犬・小型犬&猫4匹まで
プラス2ヶ月

■共益費

G・H・I type
10,000円

A・B・C・D・E・F type
20,000円



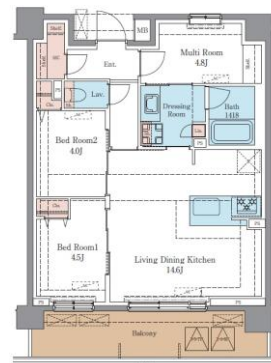
※303号室



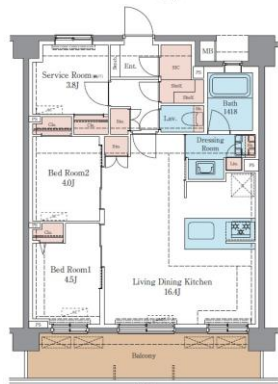
※205号室



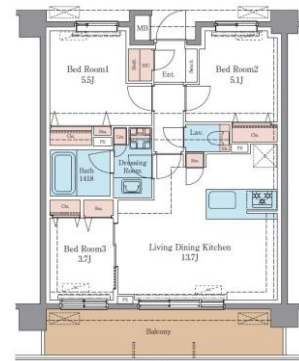
A type
303号室
モデルルーム公開中



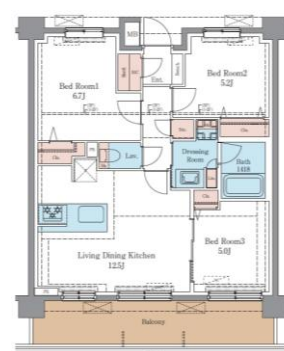
C type
205号室
モデルルーム公開中



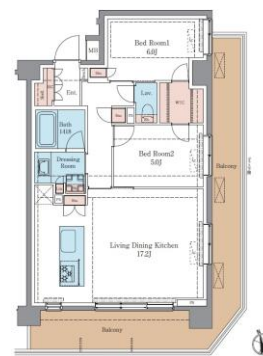
B type



D type



E type



F type

オートロック (ハンズフリーキー)	タッチキー (玄関ドア)	モニター付 インターフォン	宅配 ロッカー	エレベーター	CS アンテナ	BS アンテナ	インターネット 1Gbps無料	敷地内駐車場	バイク置き場	駐輪場	24時間応急対応可能	防犯カメラ
追い焚き	浴室乾燥機	温水洗浄便座	洗髪洗面 化粧台	システム キッチン	ガスコンロ (3口) ※A・B・C・D E・Ftype	食洗機 ※A・B・C・D E・Ftype	タッチレス キッチン水栓 ※A・B・C・D E・Ftype	エアコン (全室) ※A・B・C・D E・Ftype	2重サッシ (南側バルコニー) ※A・B・C・D E・Ftype	全室照明付 ※A・Ftype4台 ※B・Etype5台 ※Htype2台	シューズイン クローゼット	ウォークイン クローゼット ※Ftype

神奈川県建築物環境性能表示

地球温暖化防止対策

ヒートアイランド対策

再生可能エネルギーの導入

太陽光

省エネルギー

省水

省電

省暖

省冷

省音

省振

総合評価

★★★★★

神奈川県 HP 2024 年度受付 No.072 をご覧ください。
CASBEE がわかる

飼育可能なペット頭数(大型犬は4階以下)

- | | |
|-----------------------------|--|
| 1LDK ①②
(G・H・I) | ①中型犬1匹+小型犬/猫1匹
②小型犬/猫2匹 |
| 2LDK以上 ③~⑦
(A・B・C・D・E・F) | ③大型犬2匹
④大型犬1匹+小型犬/猫2匹
⑤大型犬1匹+中型犬1匹+小型犬/猫1匹
⑥中型犬2匹+小型犬/猫1匹
⑦小型犬/猫4匹 |