

GranDuo Shimokitazawa 14

グランデュオ下北沢 14
101 / 1LDK

礼金 **ゼロ**

ペット相談可
※体重15キロ以内の小型～
中型犬又は猫2匹まで相談可

Wi-Fi 無料

小田急小田原線「下北沢」徒歩 **9** 分
京王井の頭線

京王井の頭線「池ノ上」徒歩 **7** 分



PLAN プラン

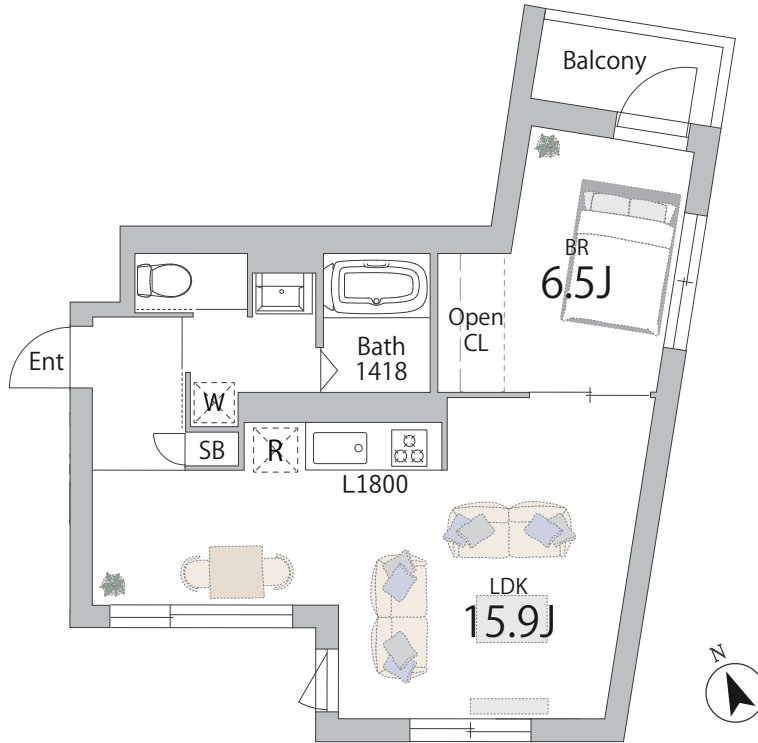
No.	101
間取り	1LDK
専有面積	48.12㎡
賃料	235,000円
共益費	15,000円

室内から植栽が見られるお部屋です



FACILITY 設備

- ・オートロック
- ・防犯カメラ
- ・エアコン 2 台
- ・シューズボックス
- ・集合ポスト
- ・駐輪場 5 台
- ・システムキッチン
(3口ガス / グリル有)
- ・姿見
- ・宅配ボックス
- ・追焚き機能
- ・浴室乾燥
- ・照明器具
- ・室内物干し金物
- ・敷地内ゴミ置き場
- ・温水洗浄便座
- ・玄関照明 (人感センサー)
- ・バルコニー
- ・Wi-Fi 無料
- ・BS/CS (別途契約)
- ・独立洗面台
- ・クローゼット
- ・ダブルロック



OUTLINE 概要

- 所在地：155-0032 東京都世田谷区代沢3-24-12
- 構造：鉄筋コンクリート造
- 規模：地上3階建て
- 竣工：2024年12月
- 契約期間：2年
- 敷金：1ヶ月 / 礼金：0ヶ月
- ※ペット飼育の場合、1匹につき敷金積み増し1ヶ月※
- 更新料：新賃料の1ヶ月
- 更新事務手数料：新賃料の0.275ヶ月(税込)
- 家財保険：あすか少額短期保険
18,000円または23,000円(2年毎)
※入居人数により異なります。
- 保証会社：エルズサポート加入必須
初回保証料総賃料の50%・年間保証料12,000円
※多言語コールセンタープランの場合
初回保証料総賃料の80%・年間保証料12,000円
- 鍵交換費：24,200円(税込)
- 退去時費用
 - ・室内クリーニング費用：70,400円(税込)より
 - ・便座ノズル交換費：1台2,970円(税込)
 - ・エアコンクリーニング費用：1台13,200円又は30,800円(税込)
※機種により金額が異なります。



※間取りの帖数、形状等が現状と異なる場合は、現状が優先となる事をご了承願います。※お申し込み後、審査の結果お断りする場合がございます。※税法の改正により消費税等の税率が変動した場合には改正以降における消費税相当額は変動後の税率により計算致します。※1年未満の解約の場合違約金1ヶ月となります。※駐輪ラックに収まらない自転車の駐輪は不可

大型犬や
2匹以上可の
お部屋を探せます!

ペット可賃貸のスマイリア

<https://www.smirea.net/>

東京都知事免許(1)第112415号

〒105-0004 東京都港区新橋5丁目31番8号ル・グラシエルBLDG.32号館 1102階



03-5843-8295

FAX

03-4333-0568

MAIL

info@smirea.net



川元 裕喜
080-3388-4446