

賃貸マンション



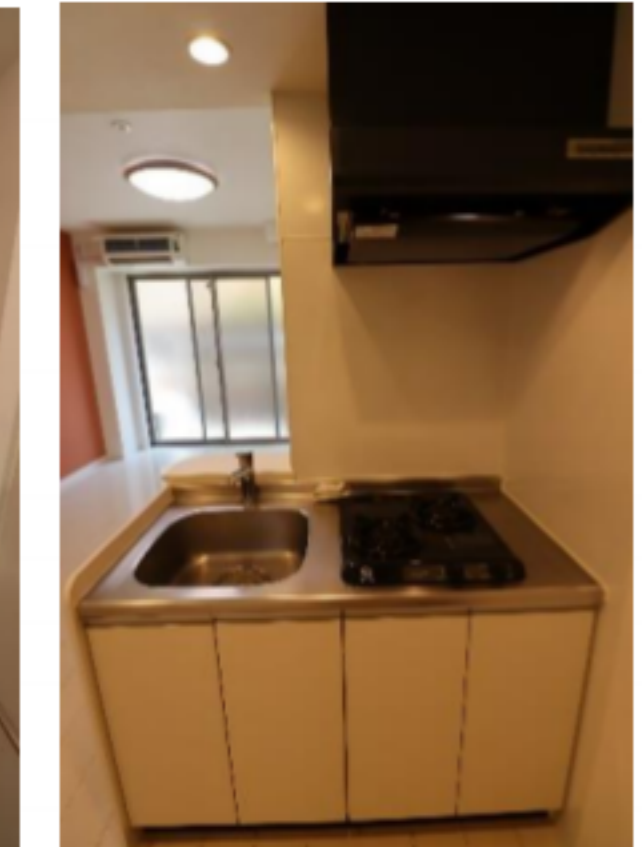
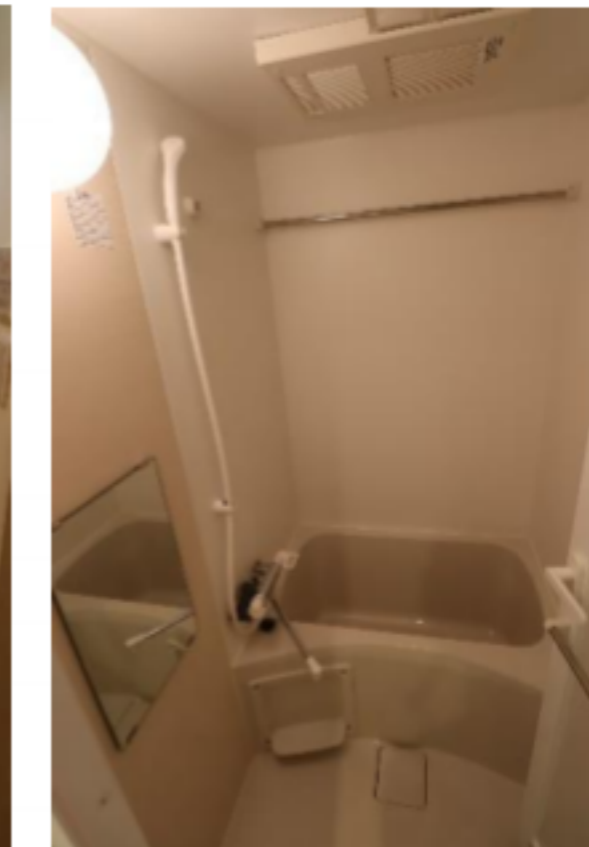
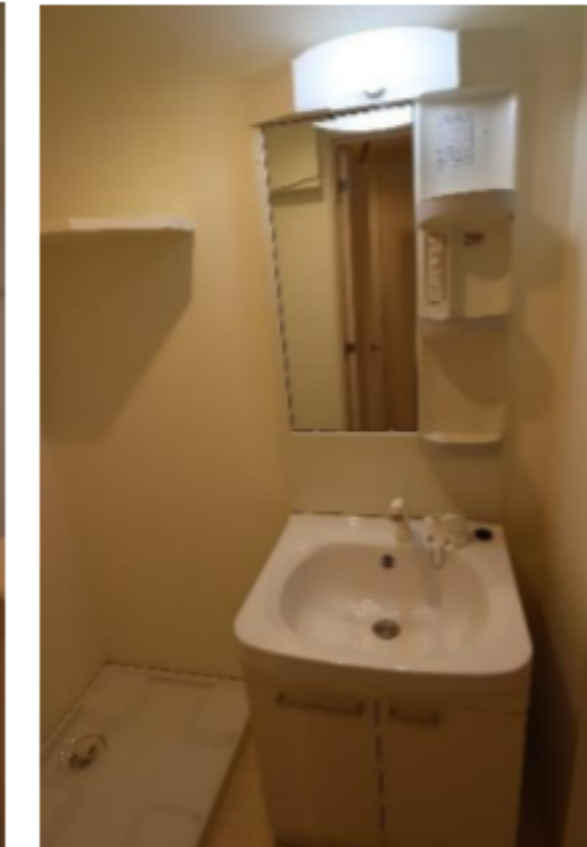
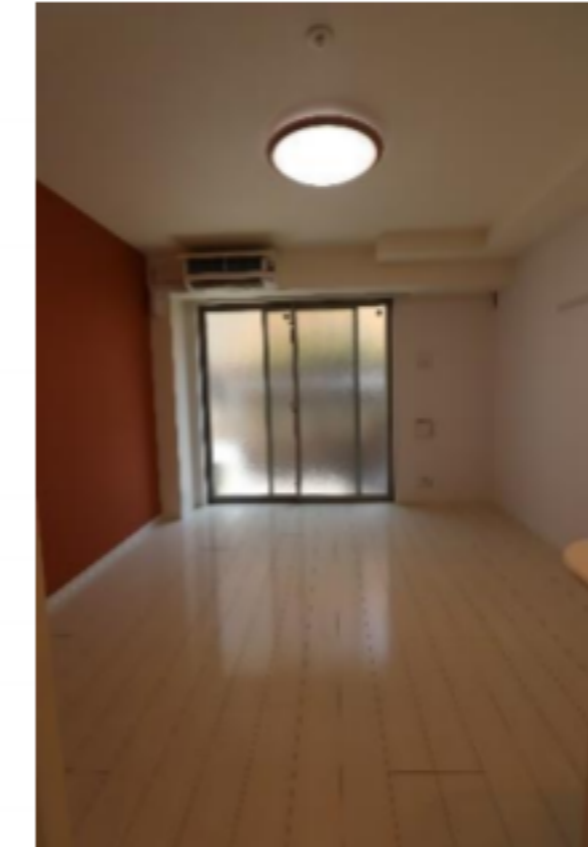
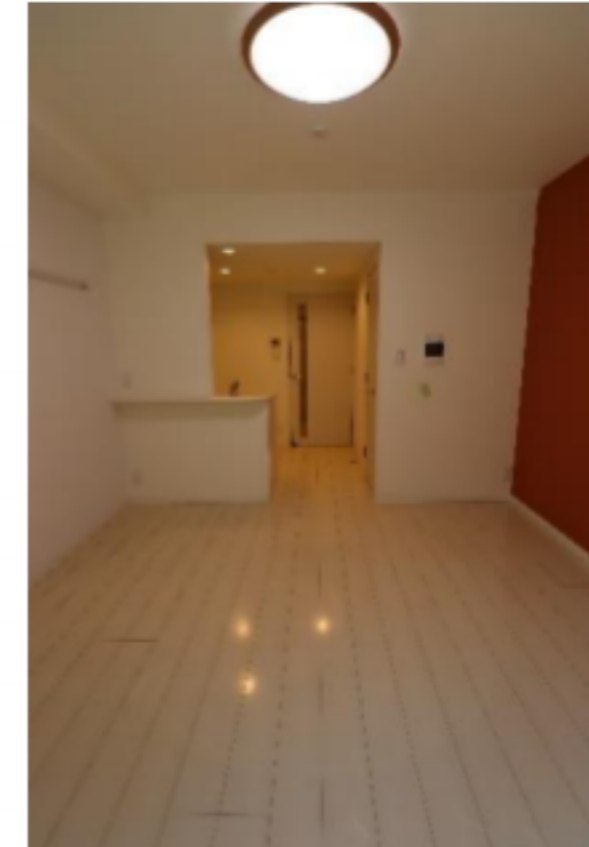
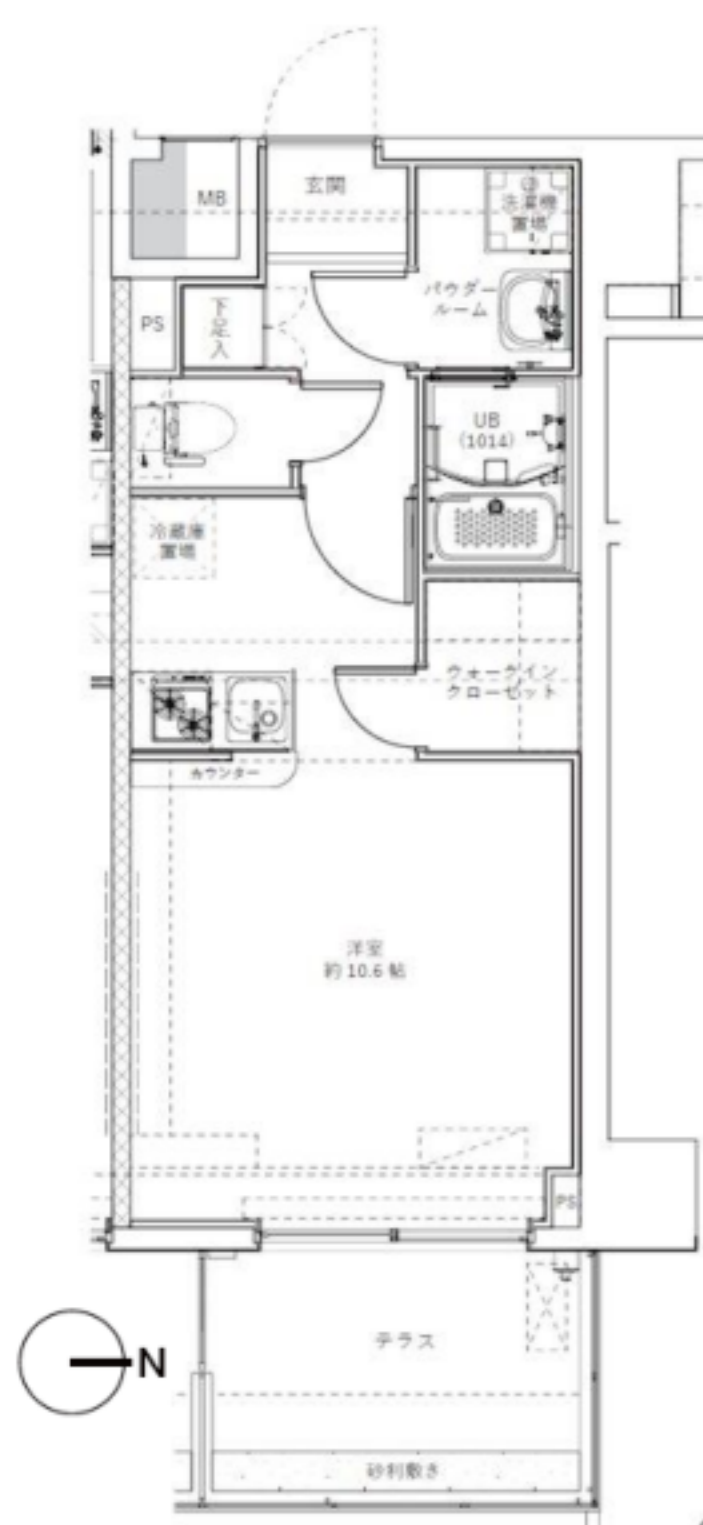
★ペット飼育可能（大型犬・猫・多頭飼い可）/ネット無料



物件名 GENOVIA森下Ⅱ
101号室 Btype 内見可

賃料 **105,500円**

交通 都営大江戸線・都営新宿線「森下」駅 徒歩 6分
都営新宿線「菊川」駅 徒歩 7分
都営大江戸線「両国」駅 徒歩12分



- ペット飼育可(大型犬・猫・多頭飼い可)
- 浴室乾燥機付き
- 温水洗浄便座(BT別)
- 独立洗面台完備
- 2口ガスシステムキッチン
- 契約金カード決済可(VISA Masterのみ)
- 電子契約有
- 防犯カメラ、オートロック
- 宅配ボックス
- 二人入居・外国籍相談可能

※ペット飼育の場合敷金1ヵ月追加(解約時償却)。※図面と現況が異なる場合は現況を優先致します。

所在地	東京都墨田区立川2丁目3-6		管理費等	管理費 10,000円
所在階	1階	向き 東	敷金/礼金	敷金： 0ヵ月 礼金： 0ヵ月
専有面積	28.02㎡	テラス 5.80㎡	入居時期	即入居可
間取詳細	1R		契約期間	普通借家契約2年(更新料:新賃料1ヵ月)
構造	鉄筋コンクリート造 地上階数 7階		駐車場	要問い合わせ(敷金1ヵ月)
築年月	2016年6月		駐輪場	自転車:無料(要登録) バイク:要確認(敷金1ヵ月)

その他費用

- ・保証会社必須
- 一番手「RBI」初回保証料:40%(ペット飼育時60%)
外国籍:80%+外国籍サポート年間10,800円
(※審査により変更有・要確認)
- ★RBI安心サポート:
家賃保証月額料金+家財保険+家賃引落手数料+mamorocca
→全て付帯して2,700円/月(税込)
- 二番手「要相談」
- ・ルームクリーニング費用38,500円(税込)
- ・鍵交換費用27,500円(税込)【任意】
- ・契約事務手数料11,000円(税込)
- ・消臭抗菌サービス費用11,000円(税込)
- ・火災保険料→保証会社により変化
- ※1年未満短期違約金有、賃料+管理費合計額(法人相談可)
- ※解約予告2ヶ月前(法人の場合相談可)

必要書類

《個人契約》
 契約者:保険証ファーストビテ-・顔写真付き身分証明書ファーストビテ-・家賃引落口座・銀行印
 緊急連絡先:身分証明書ファーストビテ-
 保証人:連帯保証人権約書・印鑑証明書・保険証ファーストビテ-・顔写真付き身分証明書ファーストビテ-
 《法人契約》
 契約者:会社謄本・印鑑証明書/入居者:保険証ファーストビテ-・顔写真付き身分証明書ファーストビテ-
 保証人:印鑑証明書・保険証ファーストビテ-・顔写真付き身分証明書ファーストビテ-
 ※審査の内容によって収入の証明できる書類を提出して頂く場合があります。



ペット可賃貸のスマイリア

<https://www.smirea.net/>
 東京都知事免許(2)第98911号
 〒160-0007 東京都新宿区荒木町22番地タジマビル2階



03-3353-0303



03-3353-0404



info@smirea.net



川元 裕喜



スマホで物件確認