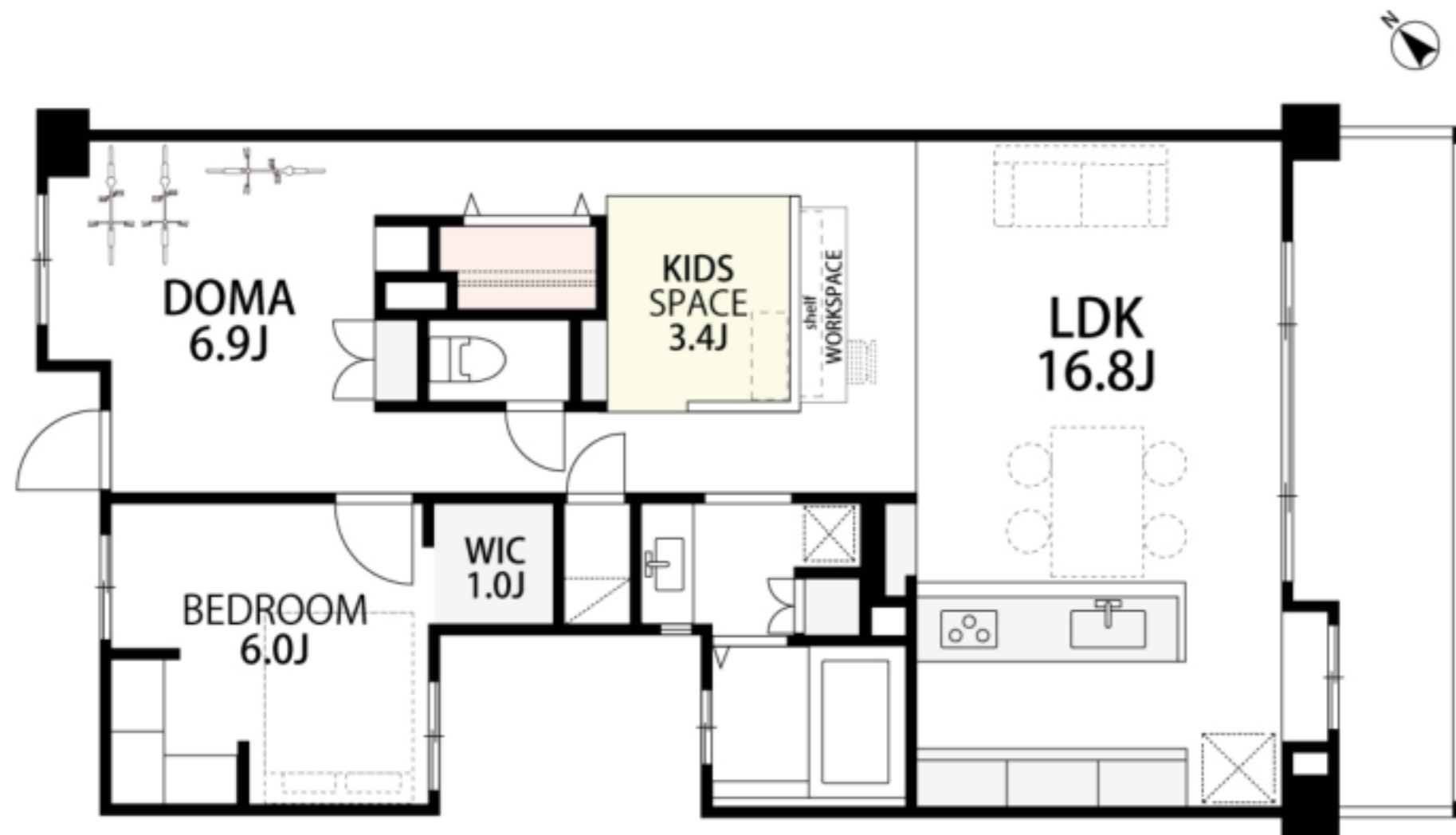


# 貸マンション

# グランノア港北の丘13番館 306号室

ペット飼育3匹まで可！大型犬OK 横浜市営グリーンライン 都筑ふれあいの丘駅 徒歩11分

マンションにはめずらしい大型犬も飼育OKの土間付きのお部屋！  
緑豊かな環境で充実のドッグライフを送ってみませんか♪



|      |  |                                      |               |
|------|--|--------------------------------------|---------------|
| 賃料   | 160,000円   | 敷金：0ヶ月 礼金：0ヶ月                        | 共益費：20,000円   |
| 所在地  | 〒224-0061 神奈川県横浜市都筑区大丸16-13  |                                      |               |
| 契約概要 | 2年間 (普通借家)   | 更新料                                  | 新賃料1ヶ月        |
| 諸費用  | 保証会社   | ジェイリース・全保連：50%                       | 年間保証料 10,000円 |
|      |  | SOHO (CASA)：100%                     | 年間保証料 新賃料の10% |
|      | 火災保険   | 20,000円～ 2年間                         |               |
|      | 安心サポート   | 16,500円                              | 抗菌費用 11,000円  |
|      | 鍵交換  | 任意                                   |               |
| 交通   | ・横浜市営グリーンライン 都筑ふれあいの丘駅 徒歩11分<br>・東急田園都市線 市が尾駅 徒歩27分<br>市が尾駅より バス8分 バス停「川和高校入口」 徒歩3分  |                                      |               |
| 建物概要 | 構造・規模  | RC造 地上3階建 3階部分                       |               |
|      | 専有面積   | 75.67㎡                               | 間取り 2LDK+土間   |
|      | 現況   | 空き                                   | 築年月 2001年3月   |
|      | 駐車場  | 有：7,200円～                            | 入居日 3月20日以降   |
|      | 駐輪場  | 有                                    | 内見可能日 3月20日以降 |
| 設備   | 床下暖房 エアコン×2 対面キッチン<br>オートロック、エレベーター、都市ガス、宅配ボックス<br>バス・トイレ別、追焚、温水洗浄便座、浴室乾燥機、クローゼット<br>室内洗濯機置場、TVモニタ付インターホン、自転車壁掛けフック<br>*インターネット【イッツコム】月額2,178円(税込) |                                      |               |
| 備考   | SOHO   | ・不特定多数の出入り不可<br>・看板、のぼり不可 ・敷金積増し無    |               |
|      | 高齢者  | 相談可                                  |               |
|      | ペット飼育  | 小～大型犬・猫・小動物 計3匹迄 +敷金1ヶ月(償却)          |               |
|      | 法人契約   | 大手法人 下記相談可(敷金+1ヶ月)<br>(保証会社なし・転貸・代行) |               |
|      | 短期解約   | 1年未満の解約時                             | 賃料の1ヶ月分       |
|      | 解約予告   | 1ヶ月前                                 |               |
|      | 退去時費用  | クリーニング費用：100,000円(税別)                |               |
|      | その他  | エアコン洗浄：12,000円(税別) / 1基              |               |

## Life Information

- 【ショッピング】オーケー港北店まで 802m
- 【コンビニ】ローソン都筑大丸店まで 425m
- 【販売店】ゲオ市ヶ尾店まで 401m
- 【保育園】横浜市みどり保育園まで 506m
- 【病院】医療法人社団若葉会つづき病院まで 953m
- 【公園】牛ヶ谷公園まで 379m【ワンちゃんお散歩OK!】



※この図面は物件情報の一部を抜粋して掲載しております(現況優先)

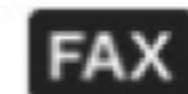


## ペット可賃貸のスマイリア

<https://www.smirea.net/>  
 東京都知事免許(2)第98911号  
 〒1600007 東京都新宿区荒木町22-48タジマビル2階



03-3353-0303



03-3353-0404



info@smirea.net

担当

川元 裕喜