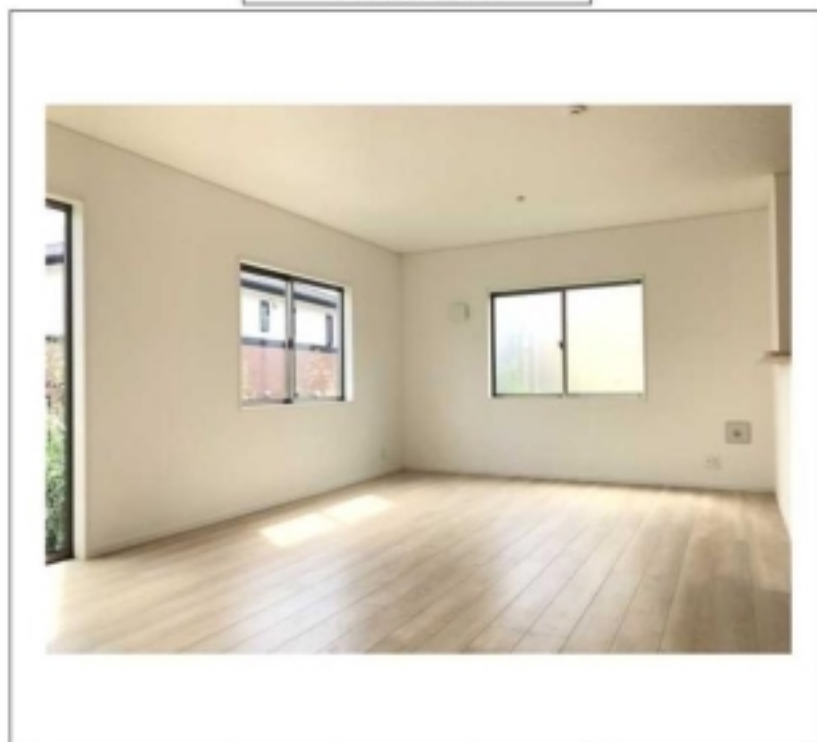


建物種別 戸建		
Kolet運河#04		
-号室	地上1階部分	3LDK



物件外観図



物件周辺図

★駐車場付きレントハウス★スマートホーム導入済  
 ★ペット相談可(小型犬又は猫、計1匹まで/敷金1ヶ月上乗せ計2ヶ月)★ペット相談可(中型犬1匹まで/敷金2ヶ月上乗せ計3ヶ月)



入居可能日	即入居可	内覧	可
<p>ペット飼育可：小型犬・猫計1匹/敷金計2ヶ月/中型犬1匹/敷金計3ヶ月          楽器相談：電子ピアノ相談可          ルームシェア不可          事務所利用不可          携帯電話の電波状況は現地でご確認下さい          特記事項：浄水器カートリッジ交換費用は借主負担          特記事項2：契約開始日から1年未満の解約は賃料1ヶ月分の違約金有(一部法人契約の場合、違約金無し可)          特記事項3：一括受電の為、ブレーカーOFF禁止</p> <p>特記事項4：一括受電の為、電力会社(株式会社PinT)は変更できません          特記事項5：TVアンテナ有(地デジ1~8ch以外は入居者負担)          特記事項6：解約予告2ヶ月前(一部法人の場合、礼金1ヶ月積み増して解約予告1ヶ月前に変更可)          特記事項7：スマートホーム利用に伴い専用アプリダウンロード必須          特記事項8：入居後太陽光パネル設置に伴う工事の可能性有(詳細は担当までお問合せください)          特記事項9：内覧時は臨時鍵返アンロック(現地鍵)対応になり、成約時、仲介会社様に回収していただきます。</p>			
※消費税法の改定により税率が改定された場合には、変動後の税率により計算する事とします。			

賃料	157,000 円	共益費	
貸貸条件	敷金 1ヶ月	礼金 0ヶ月	償却金 0円
	更新料 新賃料の1ヶ月分相当額		
	契約者・入居者専用会員制サービス「リーブル」にご加入いただきます ※法人契約者対象外(入居者は対象となります) ※登録無料		

契約期間	普通借家 2年
所在地	千葉県野田市山崎字島2600-11
交通	東武野田線 運河駅 徒歩15分
建物	構造・規模 木造 2階建 専有面積 95.58㎡ (28.91坪)
築年月	2022年05月
戸数	総戸数 1戸 賃貸戸数 1戸 (住居)

保証会社	保証会社利用 必須 保証会社名 オリコフォレントインシュア 保証料：賃料等の50%(最低2万)、月次保証料：賃料等の1%(更新料無)
	保証会社利用 必須 保証会社名 エポスカード 保証料：賃料等の40%(最低1.5万円)、2年目～：最大1.4万円/年、口座振替手数料借主負担
	保証会社利用 必須 保証会社名 日本セーフティ 保証料：賃料等の最大98%(賃料等により決定)、2年目～：1万円/年、口座振替手数料借主負担

設備	<共有設備> EV車用充電設備(有料)、宅配BOX、メールボックス、駐車2台可、駐車場付、駐車場2台付
	<専有設備> 浴室窓、浴室乾燥機能、換気機能、システムキッチン(3口エコ)、バストイレ別、ケトル、浄水器、フローリング、24時間換気システム、シューズボックス、クローゼット、エアコン4基、複層ガラス、都市ガス、温水洗浄便座2台付、独立洗面化粧台、モニター付インターホンを、室内洗濯機置場、洋式水洗トイレ、浴室、ガス給湯

コメント  
 指定保証会社利用必須※一部法人契約除く、契約開始日から1年未満の解約は賃料1ヶ月分の違約金有(一部法人契約の場合、違約金無し可)、借主名義変更時：新賃料の100%(税別)、TV有料放送・インターネットの利用および工事費有料の場合あり、解約予告2ヶ月前(一部法人：礼金1ヶ月積み増して解約予告1ヶ月前に変更可)、ペット飼育可：小型犬・猫計1匹/敷金計2ヶ月/中型犬1匹、一括受電の為電力会社変更不可

回線	地上デジタル放送対応可、電話回線工事費入居者負担有り、TV視聴アンテナ有		
初期費用	損害保険料	30,520 円	
	口座振替事務手数料	110 円	
ランニング費用			
他一時金	清掃費	105,138 円	エアコン清掃費 44,000 円

※図面と現状に相違がある場合は現状優先とします。



**ペット可賃貸のスマイリア**  
<https://www.smirea.net/>  
 東京都知事免許(2)第98911号  
 〒1600007 東京都新宿区荒木町22-48タジマビル2階

☎ **03-3353-0303**  
 FAX 03-3353-0404  
 MAIL [info@smirea.net](mailto:info@smirea.net)

**担当 川元 裕喜**