

# 永住したい家。

天然素材×鉄筋コンクリート



国産天然無垢材を使用した稀少なテラスハウス。  
エコと健康を追求し化学物質を使用しないこだわりの住宅。

## 物件概要

- 物件名: エコヴィレッジ横浜港南
- 住所: 横浜市港南区笹下6-9-28
- 構造: RC造2階建て 6世帯
- 面積: 62.66㎡+屋上菜園約9㎡
- 竣工: 2011年4月11日
- 入居: 5月中旬可能予定(4/12解約予定)
- 敷金: 0ヶ月(ペット飼育の場合は+1ヶ月)
- 礼金: 1ヶ月
- 共益費: 5,000円
- 駐車場: 敷地内14,300円(税込)必須契約  
※契約時ハウスクリーニング代80,300円(税込)  
※当社指定火災保険加入(2年間24,000円)  
※鍵交換手数料33,000円(税込)  
※賃料支払は指定口座振替/手数料(220円/税込)契約者負担  
※保証会社利用可能(保証会社保証料30%~)  
※入居者専用アプリ **totono** をご利用いただけます。

## 充実の設備

- モニター付インターフォン(録画機能付)
- 追い焚き付きバスルーム(1216タイプ)
- システムキッチン
- シャンプードレッサー
- スポットライト
- ウォークインクローゼット
- 室内洗濯機置き場(温水利用可)
- ガスファンヒーター利用可
- ペアガラス
- プライベート菜園(屋上/約9㎡)
- 2口ガスコンロ
- エアコン(リビング)
- 玄関収納
- CATV
- シャッター雨戸
- プロパンガス

## ペットと一緒に暮らせる

小型犬 中型犬 猫 複数相談可

ペット会員特典付き[無料]

- 健康・しつけ・トラブル相談
- ペットと泊まれる宿泊施設紹介

ライフアシストによるペット審査がございます。

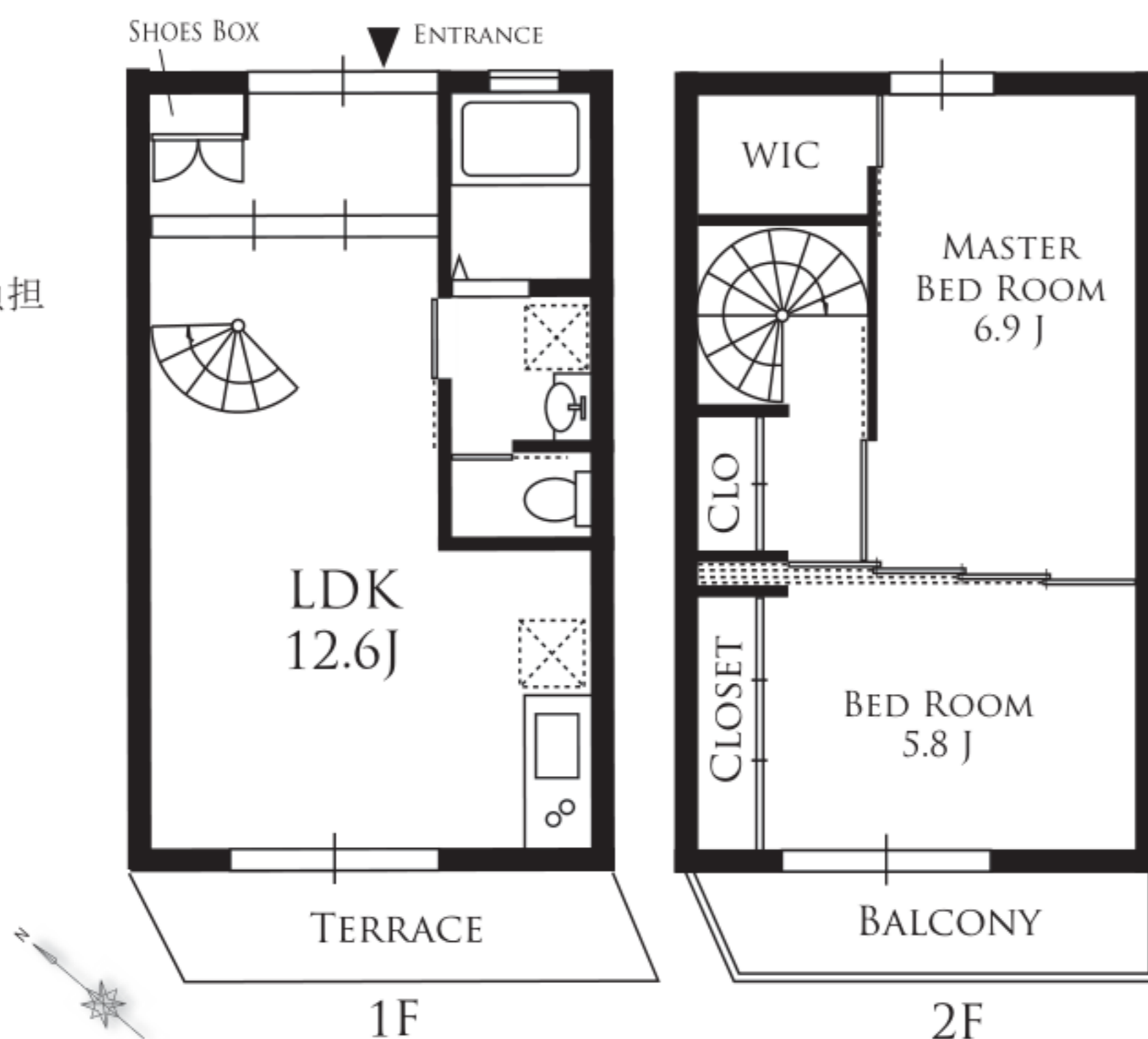
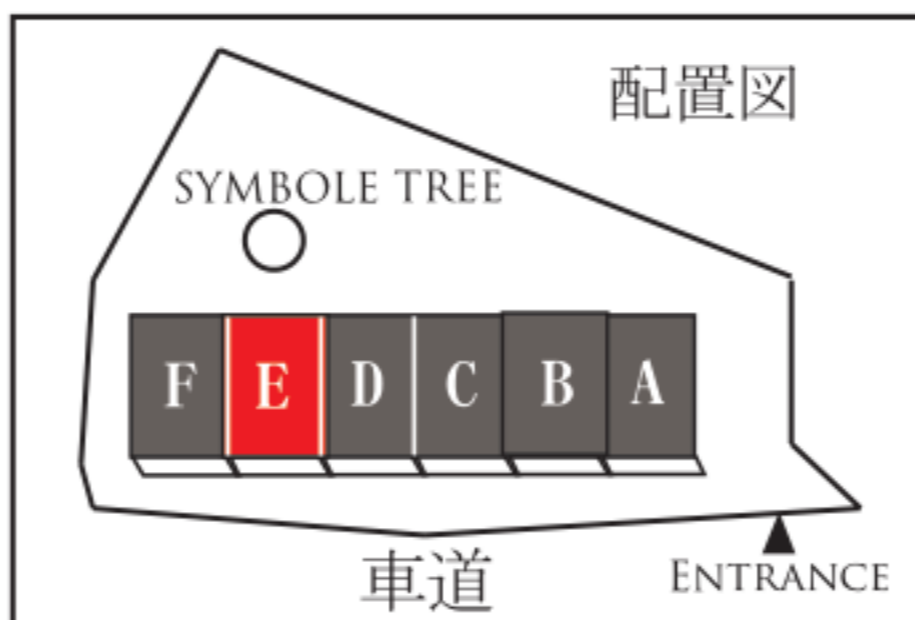
化学物質を使わない事にこだわり

エコと健康を追求した賃貸物件!

屋上には

各世帯用

菜園あり!



※図面と現況が異なる場合は、現況優先となります。

プライベート菜園付き

2LDK 62.66㎡ E号賃料 115,000円  
共益費 5,000円

※別途、敷地内駐車場1台(月額14,300円・税込)契約必須

## 高断熱×高気密。

鉄筋コンクリートの躯体に天然無垢材を張った室内は、高断熱・高気密。  
木のぬくもりを感じるだけでなく、冷暖房効率が良くお財布にも地球にも優しい。



## こだわりの天然素材。

防虫剤・防腐剤・化学合成接着剤を使用しない無垢材、貝をリサイクルした漆喰の壁など、人とペットに優しい素材を贅沢に使用。



## 計算された間取り。

間口の広い玄関、螺旋階段、引き戸を多用するなど、生活のしやすさと居住空間・収納スペースを広くとる工夫がされた間取り。  
ライフスタイルに合わせて対応できる2階は、12.7帖の大空間として使用可能。



## ペット可賃貸のスマイリア

https://www.smirea.net/  
東京都知事免許(2)第98911号  
〒1600007 東京都新宿区荒木町22-48タジマビル2階

03-3353-0303

FAX 03-3353-0404

MAIL info@smirea.net

担当 川元 裕喜