

新  
築

New Construction

# w/FLUFFY Ichigaya Daimachi

—ブラッフィー市谷台町—

新宿区市谷台町9丁目

3月下旬入居開始予定

礼金 0ヶ月

敷金 1ヶ月

更新料 1ヶ月



※画像はイメージとなります。



安心してペットと暮らせる

賃貸マンション

- \*ペット用設備あり
- ◆滑り止め床 ◆壁見切り材付き ◆リードフック
- ◆飛び出し防止柵 ◆脱臭機
- \*多頭飼い・大型犬相談可
- \*24時間ペット相談窓口
- アニコムパフェ株式会社のサービス【anicom24】を導入  
24時間365日【どうぶつの専門家】に電話相談可能です！

## Free Wi-fi

スマートフォンやタブレット端末などで快適に  
高速インターネットをお楽しみ頂ける、  
無料インターネットを導入しています。

## Security

### Glamo Smart Lock

スマートフォンやカードキー・暗証番号など  
様々な方法でドアの鍵を施錠解錠できるシステムです。



### GPS連動・センサー機能

スマートフォンのGPS機能で、自宅近くの駅に着いたら  
エアコンや家電製品をON、自宅から離れたら  
OFFにする等、家電制御の自動化が可能です。  
室内はもちろん、外出先からも  
室内の温度・湿度・照度を確認することが可能です。



## ビューン 読み放題マンション

雑誌800誌、漫画50,000冊がいつでも読み放題

## IoT設備

外出先からエアコン操作も可能  
お留守番中のペットも  
快適に過ごすことができる  
安心の共生仕様となっております。

## Life information

都営新宿線  
曙橋駅 徒歩 約 6分

都営大江戸線  
若松河田駅 徒歩 約 11分



物件所在地はこちら→

## ペット可賃貸のスマイリア

<https://www.smirea.net/>

東京都知事免許(2)第98911号

〒1600007 東京都新宿区荒木町22-48タジマビル2階



03-3353-0303



03-3353-0404



info@smirea.net

担当

川元 裕喜



新築

# w/FLUFFY Ichigaya Daimachi

—フラッフィー市谷台町—

新宿区市谷台町9丁目

都営新宿線

曙橋駅 徒歩約6分

都営大江戸線

若松河田駅 徒歩約11分

## 充実の設備



不在時の荷物受取に  
便利24時間利用可能な  
宅配ボックス



全居室  
室内照明付



清潔な暖房便座付き  
温水シャワートイレ



浴室乾燥機



外出時に便利な  
玄関に姿見



24時間換気システム付



室内を快適に保つ  
エアコンを居室に設置



室内物干しあり



清潔感溢れるスケルトン  
独立洗面台



IoT設備



不審者の侵入を防ぐ  
オートロックシステム

来訪者を確認できる  
モニター付き  
インターホン



全居室  
全面フローリング



追い焚き機能付き  
(A,C,D,E,Gtypeのみ)



2口ガス  
システムキッチン



ペット共生仕様

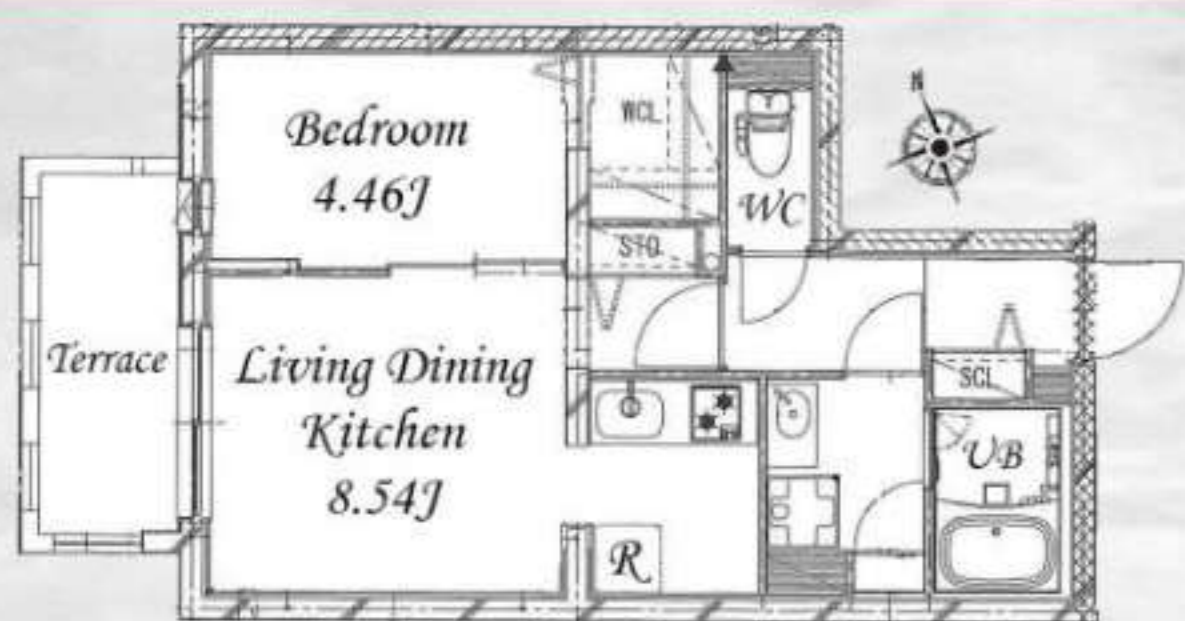
◎都営新宿線・曙橋駅から

「新宿駅」まで約4分(乗り換えなし)

「渋谷駅」まで約18分(乗り換え1回)

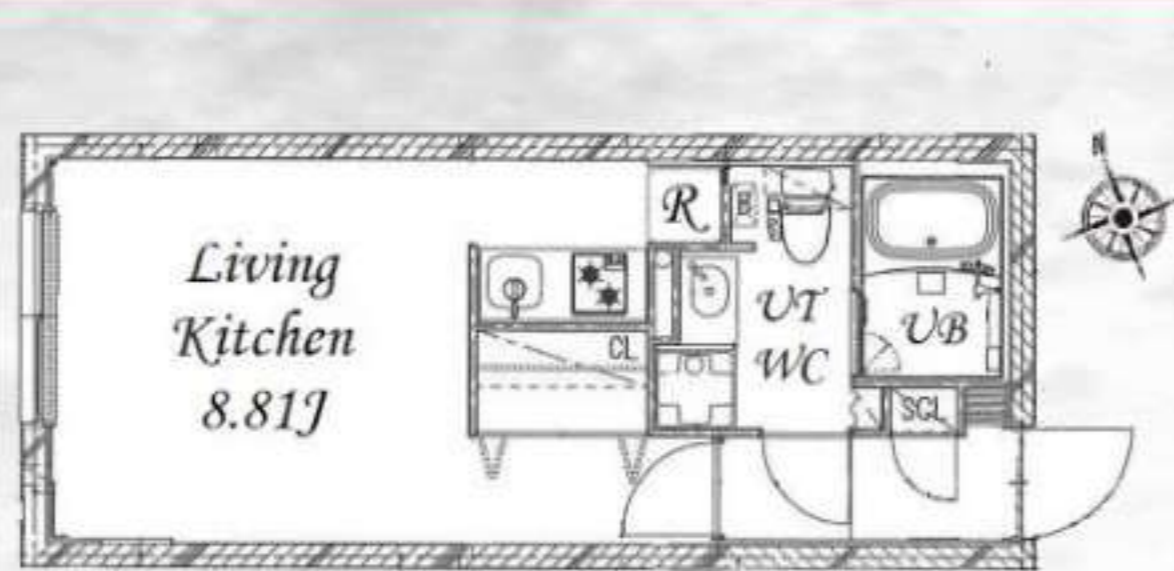
「東京駅」まで約18分(乗り換え1回)

※上記時間は平常時の所要時間となります。  
所要時間には乗換え、待ち時間を含みます。  
また朝のラッシュ時は多少異なる場合があります。

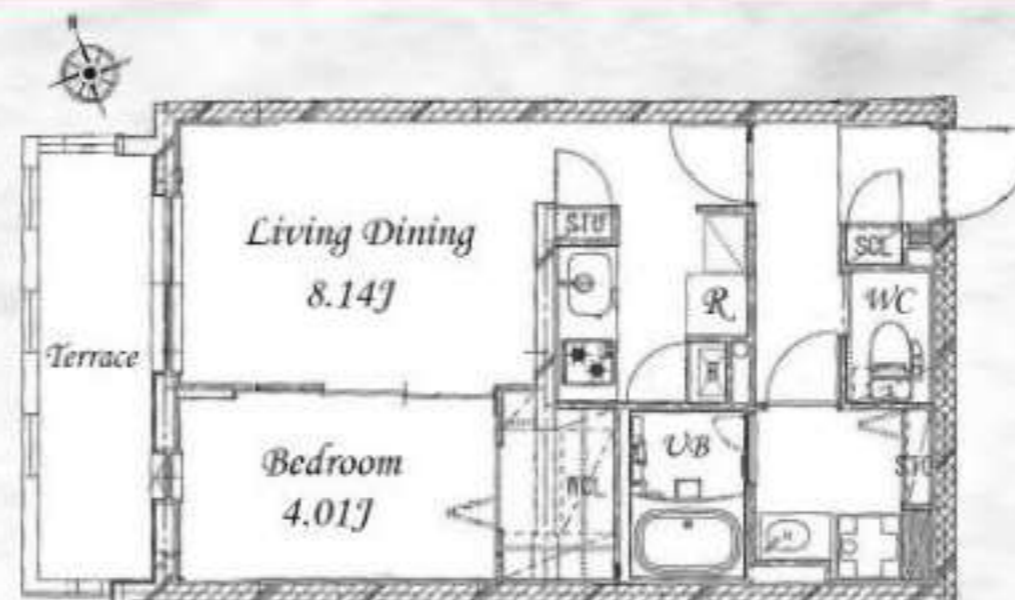


A type

※2F以上テラスなし



B type



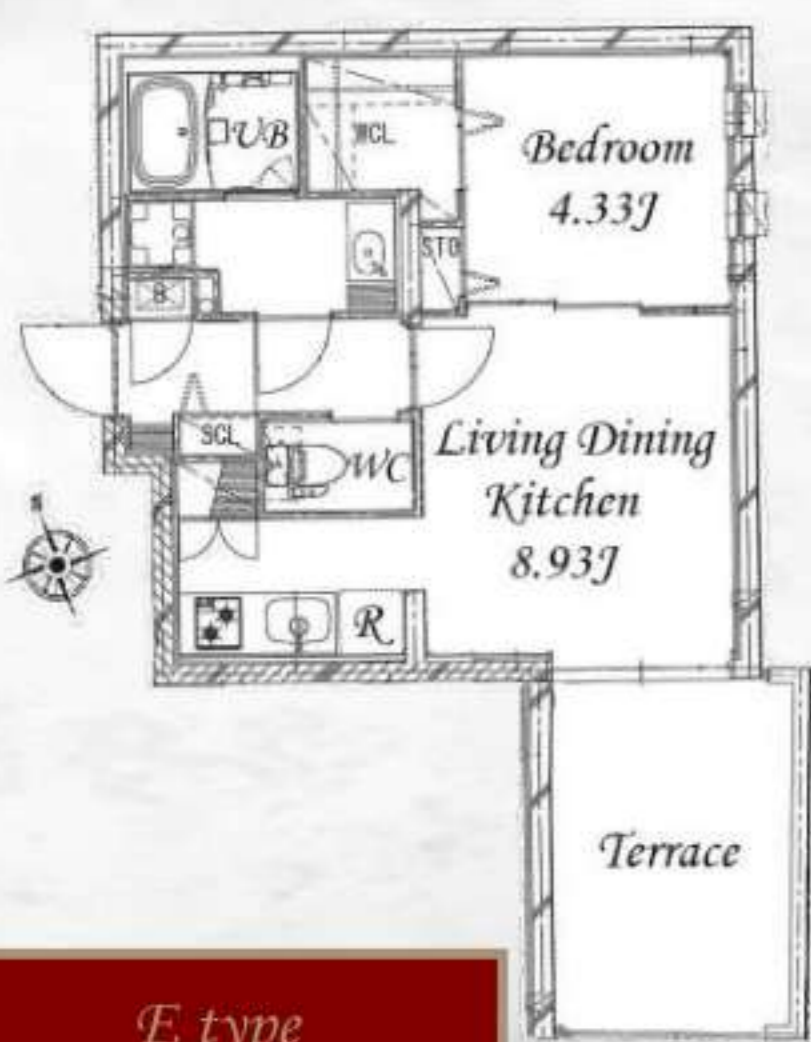
C type

※2F以上テラスなし



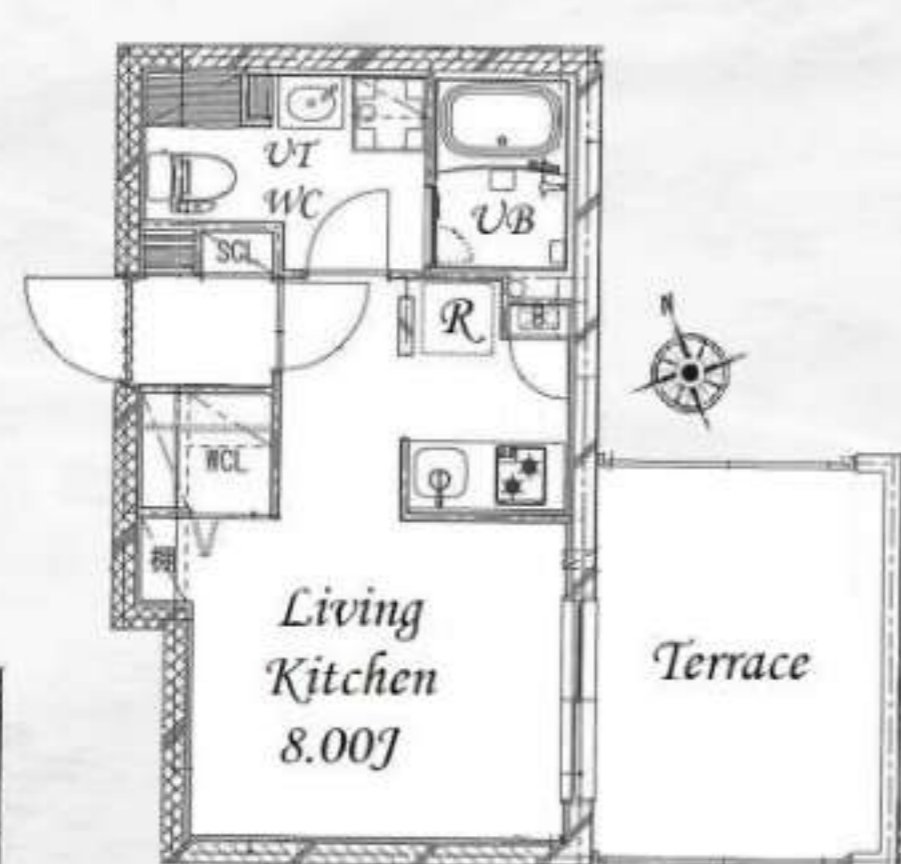
D type

※2F以上テラスなし



E type

※2F以上テラスなし



F type

※2F以上テラスなし



G type

※図面と現況が異なる場合は、現況優先とします。

	401	A	402	B	403	C	404	D	405	E	406	F	407	G
4F	191,000		133,000		188,000		189,000		194,000		132,000		196,000	
	20,000		15,000		20,000		20,000		20,000		15,000		20,000	
	36.66㎡		26.40㎡		35.72㎡		35.72㎡		35.40㎡		25.96㎡		38.34㎡	
	1LDK		1R		1LDK		1LDK		1LDK		1R		1LDK	
3F	191,000		133,000		188,000		189,000		194,000		132,000		196,000	
	20,000		15,000		20,000		20,000		20,000		15,000		20,000	
	36.66㎡		26.40㎡		35.72㎡		35.72㎡		35.40㎡		25.96㎡		38.34㎡	
	1LDK		1R		1LDK		1LDK		1LDK		1R		1LDK	
2F	190,000		132,000		187,000		188,000		193,000		131,000		195,000	
	20,000		15,000		20,000		20,000		20,000		15,000		20,000	
	36.66㎡		26.40㎡		35.72㎡		35.72㎡		35.40㎡		25.96㎡		38.34㎡	
	1LDK		1R		1LDK		1LDK		1LDK		1R		1LDK	
1F	187,000				184,000		187,000		192,000		130,000			賃料
	20,000				20,000		20,000		20,000		15,000			共益費
	36.66㎡				35.72㎡		35.72㎡		35.40㎡		25.96㎡			m
	1LDK				1LDK		1LDK		1LDK		1R			間取り
	北西				南				東		南			

### 【物件概要】

■所在地/東京都新宿区市谷台町9 (枝番未定)

■構造規模/鉄筋コンクリート造4階建て ■総戸数/26戸 ■間取り/1R・1LDK ■入居開始/2024年3月下旬予定 ■駐車場・駐輪場・バイク置き場/なし

【契約条件】 ■敷金/1ヶ月 ■礼金0ヶ月 ■更新料/新賃料の1ヶ月 ■契約期間/2ヶ年間 ■解約予告/1ヶ月

■保証会社/入居審査の際、保証会社((株)エポスコ)の利用が必須となります。(保証料は契約時、月額総額の50%～、月次保証料500円/月、次年度以降10,000円/年～、カード決済・口座引落ともに手数料0円です。)

■家財保険/指定の家財保険にご加入いただけます。(2年・30㎡未満18,000円、30㎡以上23,000円) ■「どうぶつ専門家」への電話相談サービスがございます。(アニコムパフェ)

### 【契約条件】

※入居中は24時間換気設備を稼働させる必要があります。※退去時にルームクリーニング費用1R 44,000円(税込)～・1LDK 63,800円(税込)～を頂きます。※契約後、2年以内解約の場合はペナルティ有。(入居から1年以内2ヶ月、1年～2年以内1ヶ月)

※電気・ガス等については、当社指定の取次店を介しての契約が必要です。当該取次店へ個人情報を開示致します。当該取次店より連絡が入りますので、手続きをお願い致します。

※導入済の無料インターネット以外のインターネット導入はできません。※室内は禁煙です。※ペットの飼育の有無にかかわらず、オンライン面談有。

