

新築貸マンション

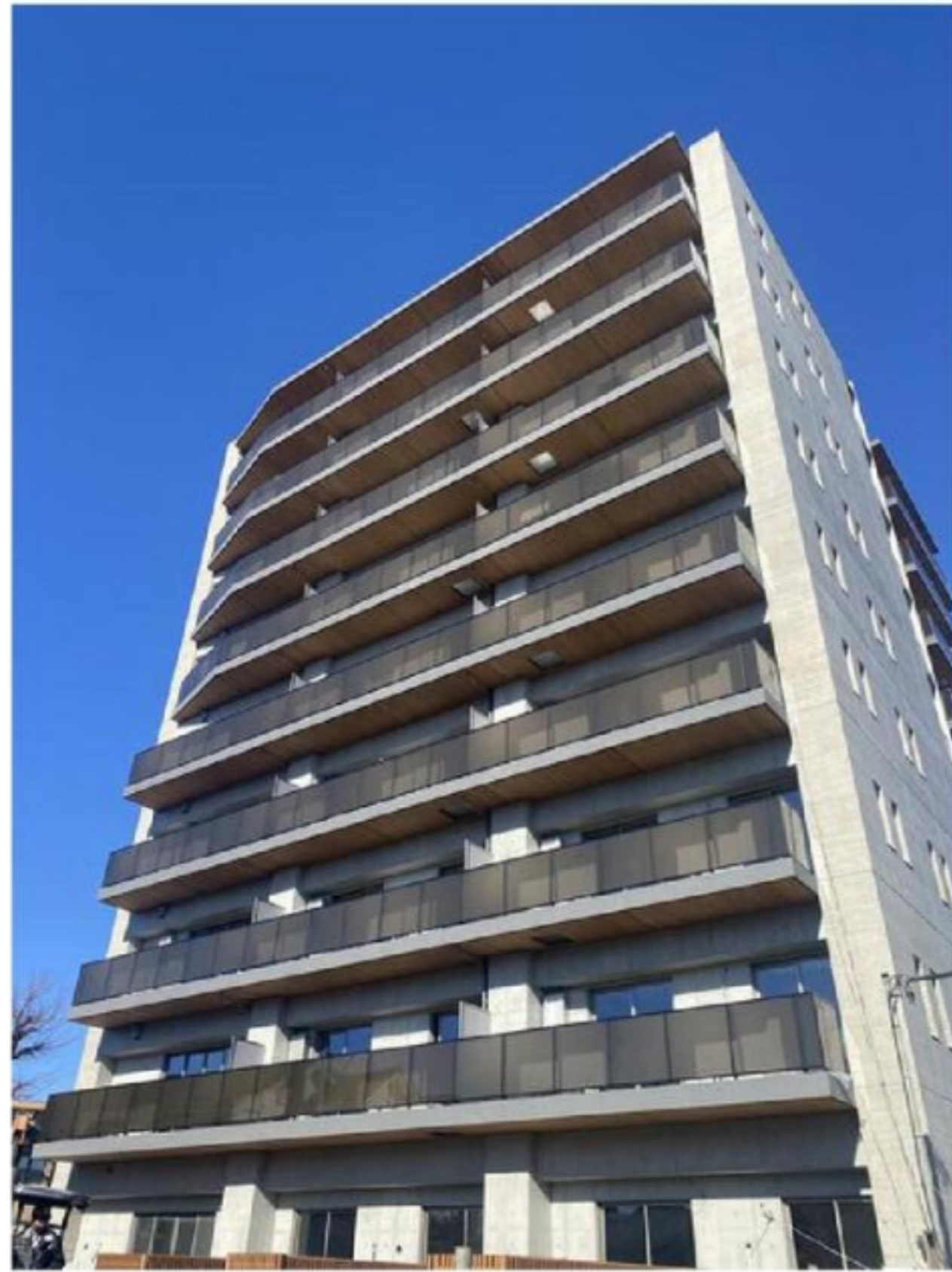
中村橋駅

向山ガーデンレジデンス(コウヤマガーデンレジデンス) 201

間取り
2LDK

専有面積
60.00㎡

築年月
2024年01月



新築

角部屋 振り分けタイプ

チェックポイント!

バイク置場有,駐輪場有,主要採光面:東向き,社宅可,楽器不可,ペット相談 小型犬可 大型犬可 猫可(ペット飼育 敷金2ヶ月),24時間換気システム,IT重説対応物件,高気密高断熱住宅,二重床・二重天井,ハイサッシ採用,B・T別,追焚機能,浴室暖房,浴室乾燥機,温水洗浄便座,洗面台,洗面所独立,3口以上コンロ,カウンターキッチン,収納スペース,シューズボックス,ダウンライト,室内洗濯機置場,都市ガス,複層ガラス,フローリング,全居室フローリング,エアコン2台以上,CATV,光ファイバー,オートロック,モニター付オートロック,防犯カメラ,火災警報器(報知機),バルコニー,ワイドバルコニー,エレベーター,宅配BOX



物件種目	新築貸マンション
最寄駅	中村橋
間取タイプ	2LDK
賃料	187,000円
貸賃条件	礼金1ヶ月 敷金1ヶ月 保証金なし

物件所在地	東京都練馬区向山1丁目18		
交通	西武池袋・豊島線 中村橋 徒歩5分		
建物	建物名	向山ガーデンレジデンス(コウヤマガーデンレジデンス) 201	
	構造・規模	RC 9階建/2階部分	
	使用部分積	60.00㎡	
	間取内訳	洋 6.5・6 LDK 12.4	
築年月	2024年01月	契約期間	2年
管理費等	12,000円/月		
駐車場	空無 25,000円/月		
現況	完成済	入居可能時期	相談
設備	B・T別追焚機能,浴室暖房,浴室乾燥機,温水洗浄便座,洗面台,洗面所独立,3口以上コンロ,カウンターキッチン,収納スペース,シューズボックス,ダウンライト,室内洗濯機置場,都市ガス,複層ガラス,フローリング,全居室フローリング,エアコン2台以上,CATV,光ファイバー,オートロック...		
保険等	要 2年20,000円		
備考	口座振替手数料+更新料:1,000円/月 更新料:新賃料1ヶ月 賃貸保証:加入要 初回保証料 総家賃50% 利用駅1:西武池袋・豊島線 練馬 徒歩18分 利用駅2:西武池袋・豊島線 豊島園 徒歩17分		

この図面は物件情報の一部を抜粋して掲載しております。(現況優先)
入居日・引渡日変更や付帯条件、別途料金等が発生する場合がありますのでご確認ください。

at home

infosheet 物件番号 69814007055



ペット可賃貸のスマイリア

<https://www.smirea.net/>

東京都知事免許(2)第98911号

〒1600007 東京都新宿区荒木町22-48タジマビル2階



03-3353-0303



03-3353-0404



info@smirea.net

担当

川元 裕喜