

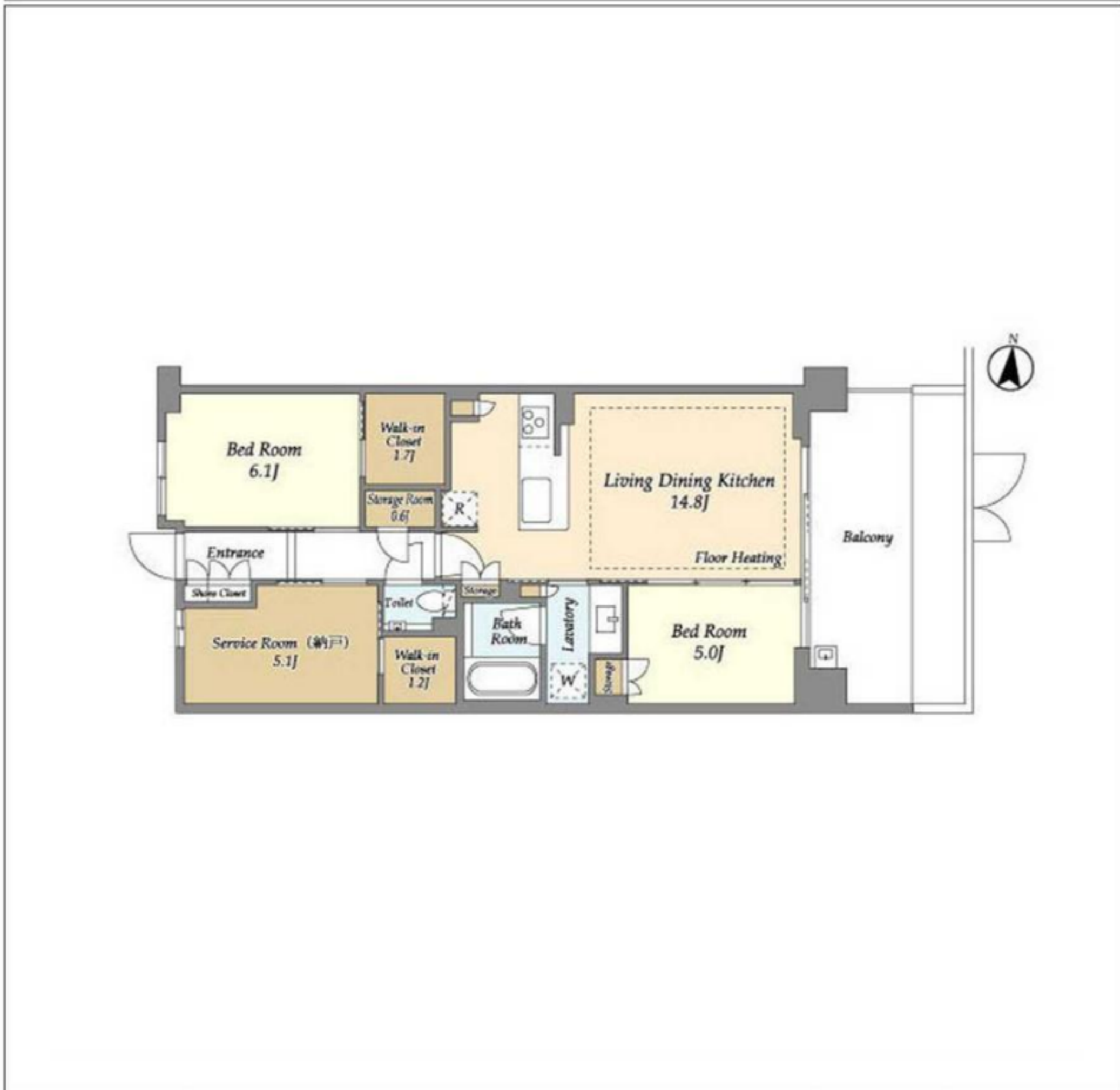
建物種別 マンション		
ドワーエ町屋		
108号室	地上1階部分	2LDK+S(納戸)

◆敷金・礼金0カ月※法人契約の場合礼金1カ月・敷金1カ月
 ◆ネット使用料無料※システムエンジニアリング限定
 ◆ペット飼育可※大型犬1匹(A,Cタイプ1F限定)又は中型犬1匹(Bタイプ1F限定)又は小型犬1匹又は猫2匹迄※敷金1ヶ月積増

賃料	285,000 円	共益費	15,000 円
貸賃条件	敷金 0ヶ月	礼金 0ヶ月	償却金 0円
	更新料 新賃料の1ヶ月分相当額		
	契約者・入居者専用会員制サービス「リーブル」にご加入いただきます ※法人契約者対象外(入居者は対象となります) ※登録無料		

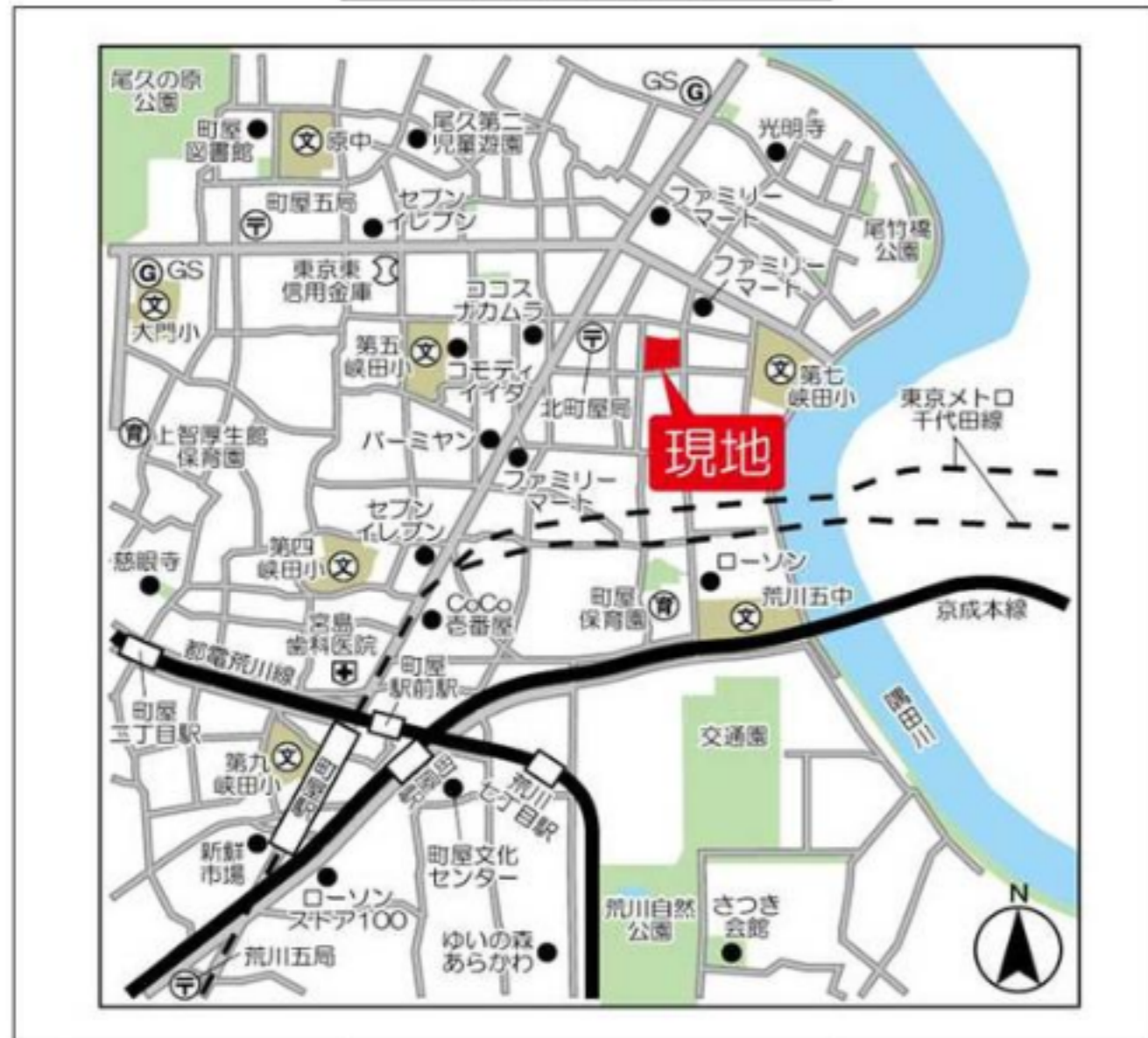


物件外観図



入居可能日	即入居可	内覧	可
自転車置場(無料) バイク置場(有料): 3,300円/月額 自走式駐車場: 25,850円/月額 ネット使用料不要: ※システムエンジニアリング限定 ペット飼育可: 大型犬1匹(A,Cタイプ1F限定)又は中型犬1匹(Bタイプ1F限定)又は小型犬1匹又は猫2匹迄 24時間ゴミ出し可 デインフルキー: ラクセスキー			
※消費税法の改定により税率が改定された場合には、変動後の税率により計算する事とします。			

契約期間	普通借家 2年		
所在地	東京都荒川区町屋8丁目12-1		
交通	東京外千代田線 町屋駅 徒歩10分		
建物	構造・規模 鉄筋コンクリート造 8階建 専有面積 70.84㎡ (21.42坪)		
築年月	2023年12月		
戸数	総戸数 95戸	賃貸戸数 95戸	(住居)
保証会社	保証会社利用 必須 保証会社名 クレディセゾン 保証料: 賃料等50%(最低1.5万)、月次: 賃料等1%(更新料無)、口座振替手数料借主負担 保証会社利用 必須 保証会社名 エポスカード 保証料: 賃料等の20%、2年目〜: 1万円/年、口座振替手数料借主負担 保証会社利用 必須 保証会社名 オリコフォレントインシュア 保証料: 賃料等の50%(最低2万)、月次保証料: 賃料等の1%(更新料無)		
設備	<共有設備> 宅配BOX,メールボックス,エレベーター,TVモニター付インターホン,オートロック,バイク置場(有料),防犯カメラ,ゴミ置場,24時間ゴミ出し可,管理人有(日勤),敷地内駐車場,機械式駐車場(有料) <専有設備> ダブルロック,デインフルキー,ウォーム機能付トイレ,ミストサナ機能付,浴室暖房乾燥機能,追焚機能,システムキッチン,ディスプレイ,バストイレ別,ケトル,浄水器,食器洗浄機,フローリング,24時間換気システム,床暖房,専用庭,シューズボックス,納戸,ウォークインクローゼット,壁掛けエアコン2台,温水洗浄便座,独立洗面化粧台,モーター		
コメント	■1年未満解約時賃料+共益費1ヶ月分違約金有 ■指定保証会社利用必須※一部法人契約除く ■敷金礼金0カ月※法人契約時敷金1カ月礼金1カ月 ■ペット飼育:敷金1ヶ月積増※飼育時使用細則遵守・大型犬1匹(A,Cタイプ1F限定)又は中型犬1匹(Bタイプ1F限定)又は小型犬1匹又は猫2匹迄※大型犬、中型犬飼育の際は定期借家契約 ■楽器・SOHO利用不可 ■退居時エアコン清掃費・室内清掃費がかかります		
回線	BS対応可,CS110° 対応可,インターネット使用料不要,電話回線(工事費入居者負担有り)		
初期費用	損害保険料	14,660 円	
ランニング費用			
他一時金	清掃費	73,700 円	エアコン清掃費 22,000 円



物件周辺図

※図面と現状に相違がある場合は現状優先とします。



ペット可賃貸のスマイリア
<https://www.smirea.net/>
 東京都知事免許(2)第98911号
 〒1600007 東京都新宿区荒木町22-48タジマビル2階

☎ **03-3353-0303**
 FAX 03-3353-0404
 MAIL info@smirea.net

担当 川元 裕喜