

新築

CASA PIAZZA 浅草本所

【新築】敷金0！礼金0！キャンペーン中！

バスタイムが楽しく過ごせる浴室テレビ付！！
中型犬1匹若しくは猫2匹までペット飼育可能！

Access

都営浅草線

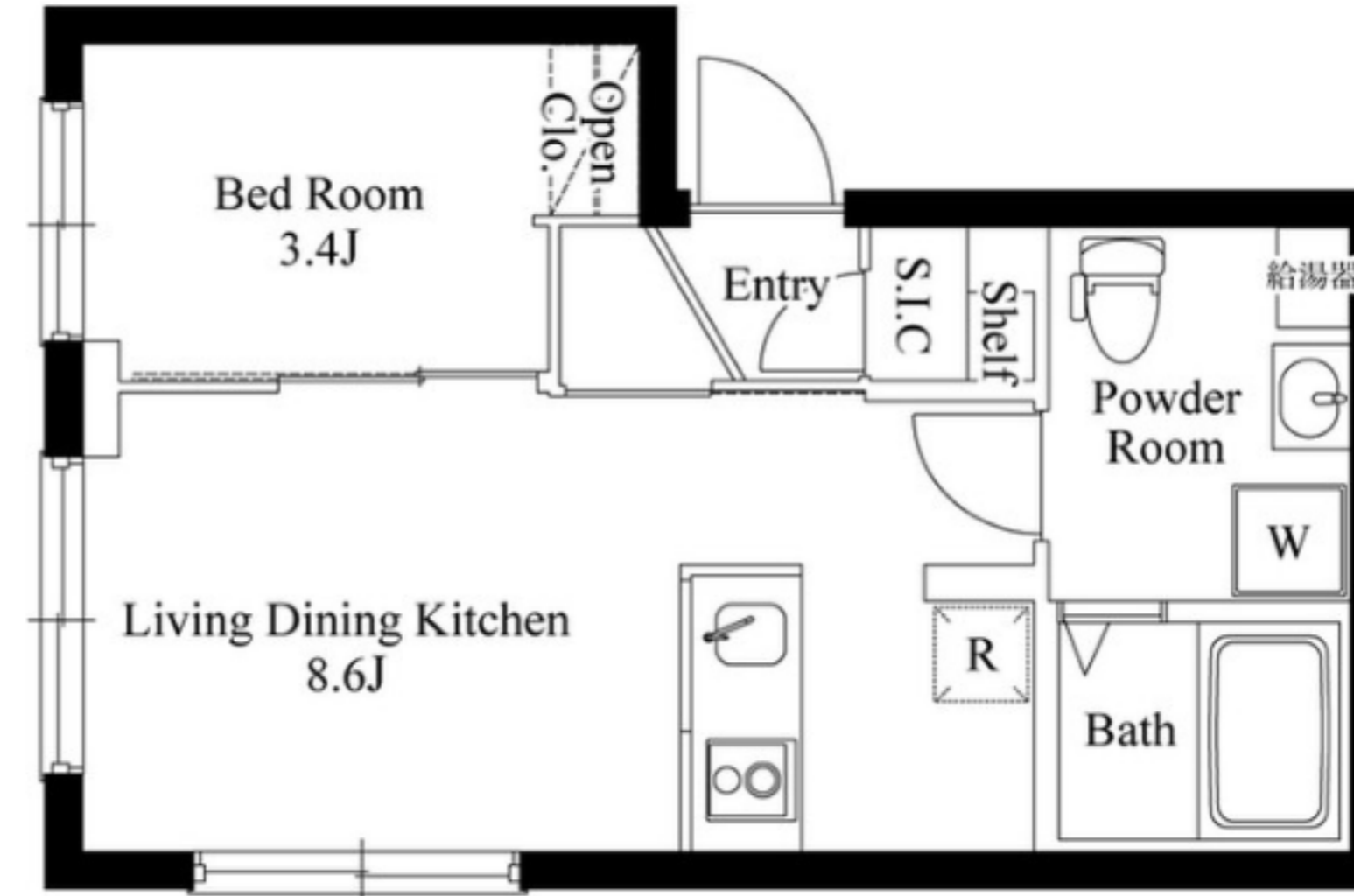
浅草駅 徒歩9分、本所吾妻橋駅 徒歩8分

東京メトロ銀座線

浅草 徒歩10分



- 安心！共用部防犯カメラ（2台）
- 安心セキュリティ!!オートロックシステム
- カラーTVモニター付きインターホン
- 防犯性の高いダブルロック・ディンプルキー
- 防犯サムターン・鎌デッド・ドアガード採用
- 遮音性に優れたフローリング仕上げ
- 室内を快適にするエアコン標準装備（2台）
- 収納付システムキッチンIH2口コンロ
- 清潔な暖房便座付き温水シャワートイレ
- 夜間の帰宅時でも安心な人感センサーライト
- ★インターネット使い放題
- ↑速度等詳細はTel.0120-988-660
- バスタイムが楽しく過ごせる浴室テレビ付
- 使い勝手に優れた独立洗面台
- 雨天・冬は必須！浴室換気乾燥暖房機
- リモコン付居室照明
- BS・110°C S利用可能（別途費用）
- 敷地内ゴミ置き場
- 24時間利用可能な宅配ボックス
- ペット可：中型犬1匹・猫2匹※別途敷金1



401 号室 専有面積 29.77 m²

間取 1LDK

賃料 125,000 円/月

共益費 10,000 円/月

物件概要

所在地/ 東京都墨田区本所2丁目18-7

構造・規模/ 鉄筋コンクリート造5階

総戸数/ 9戸

築年月/ 2024年04月01日

入居日/ 2024年04月20日

契約条件

敷金0ヶ月礼金0ヶ月



C保証システム利用料（家賃総額の50%～）
↑エボス保証にて成約となった場合、年次保証料2万円
24Hサポート料22,000円/2年
室内抗菌処理代16,500円 事務手数料5,500円
当社指定賃貸入居者総合保険加入の事（別途費用）
※賃料口座引落し（口座振替手数料要確認）
普通賃貸借2年契約
※駐輪不可
※プロパンガス(預り金1万円)
★海外審査可能★
※エボス保証否認の場合、敷金追加1ヶ月

24時間安心サポート

設備のトラブルに24時間365日の受付体制

医療健康サービス 24

看護師が24時間365日相談可※適応条件有

※図面と現況が異なる場合、現況優先とさせていただきます。
※退去時清掃費用、更新時更新費用等がございます。



ペット可賃貸のスマイリア

<https://www.smirea.net/>

東京都知事免許(2)第98911号

〒1600007 東京都新宿区荒木町22-48タジマビル2階



03-3353-0303



03-3353-0404



info@smirea.net

担当

川元 裕喜