

《新築賃貸マンション》ペット共生型 FABRIC大森町

2023年11月完成【申込受付中】



京浜急行線「平和島」駅徒歩7分 京浜急行線「大森町」駅徒歩7分

ペット共生型
複数匹・大型犬可



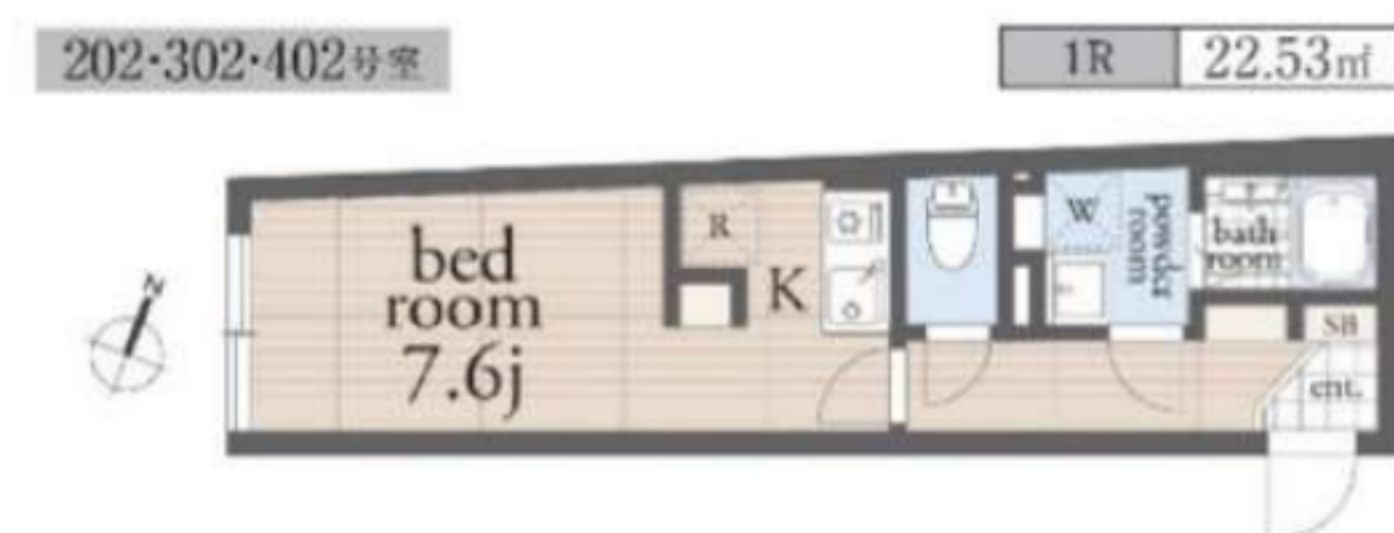
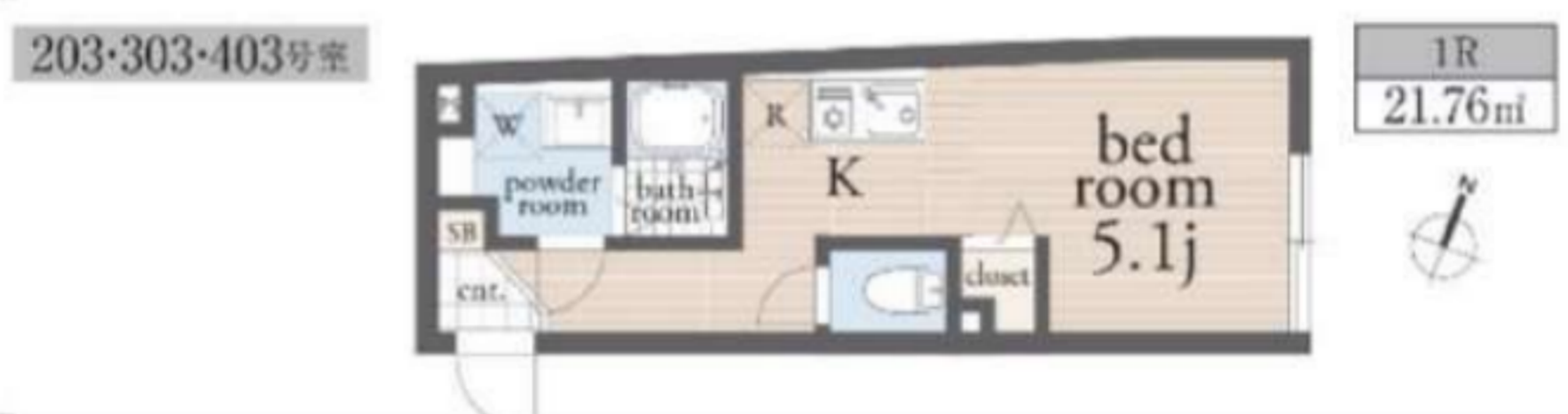
共用部にリードフック

イオン脱臭機

インターネット無料
最大1Gbps
B-CUBIC

※ペットの飼育に関しては、尾根3匹まで、犬は体重30kg程度、体高60cm程度とします。※その他ご要望がございましたらご相談ください。

フリーレント2ヶ月



【物件概要】

- 所在地/東京都大田区大森東2-3-5(予定)
- 構造/鉄筋コンクリート造・4階建て
- 竣工年月/2023年11月
- 総戸数/14戸

【貸付条件】

- 礼金: 0ヶ月
- 敷金: 1ヶ月(ペット飼育の場合+1ヶ月、大きさや頭数により変動あり)
- 契約期間: 2年(普通賃貸借契約)
- 更新料: 新賃料の1ヶ月分
- 継交代換: なし(新築につき)
- 家財保険: 18,000円(当社指定・要加入)
- 保証会社: エルズサポート株式会社(初回50%+毎年1万円)
- 外国籍の場合: 敷金+1ヶ月(GTN保証: 初回50%+毎月1万円)
- 短期解約違約金: 1年以内の解約短期解約違約金あり

RENTAL CONDITIONS

[管理費:10,000円]

	401 21.65㎡	402 22.53㎡	403 21.76㎡	404 20.02㎡
4F	お申込	ご成約	お申込	96,000
3F	301 34.52㎡	302 22.53㎡	303 21.76㎡	304 20.02㎡
	ご成約	お申込	ご成約	お申込
2F	201 55.17㎡	202 22.53㎡	203 21.76㎡	204 20.02㎡
	209,000	ご成約	お申込	ご成約
1F	101 55.17㎡	102 20.02㎡		
	207,000	ご成約		



※写真は図面を基に描き起こしたイメージCGIにつき、現況とは多少異なる場合があります。※募集図面と現地現況が異なる場合、現地現況を優先致します。尚、本物件は現況貸し出しとなります。※間取図面の掲載縮尺はフロアタイプにより異なります。



ペット可賃貸のスマイリア

<https://www.smirea.net/>
東京都知事免許(2)第98911号
〒1600007 東京都新宿区荒木町22-48タジマビル2階

03-3353-0303

FAX 03-3353-0404

MAIL info@smirea.net

担当 川元 裕喜