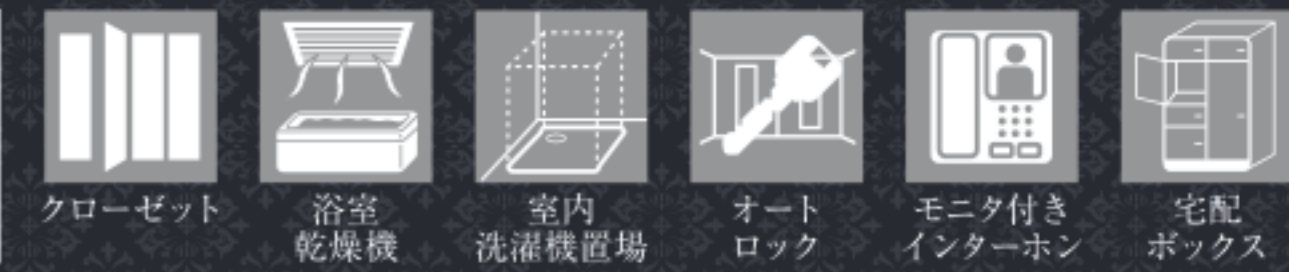


《新築賃貸マンション》  
ペット共生型

# FABRIC大森町

2023年11月完成【申込受付中】



京浜急行線

「平和島」駅徒歩7分

京浜急行線

「大森町」駅徒歩7分

ペット共生型  
複数匹・大型犬可



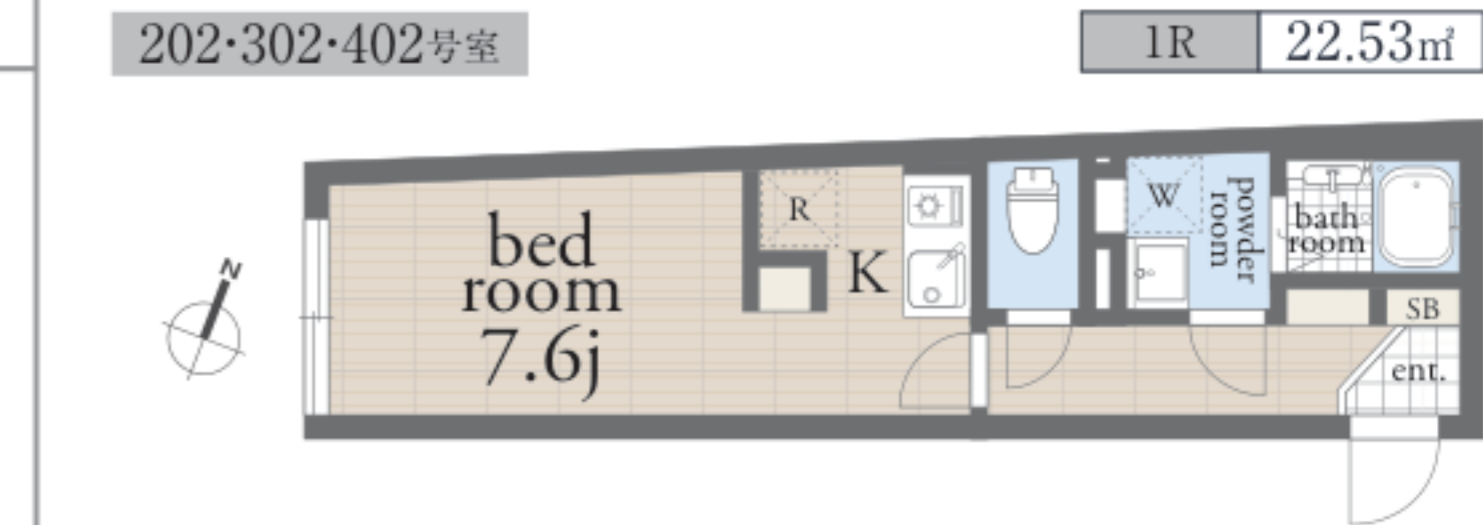
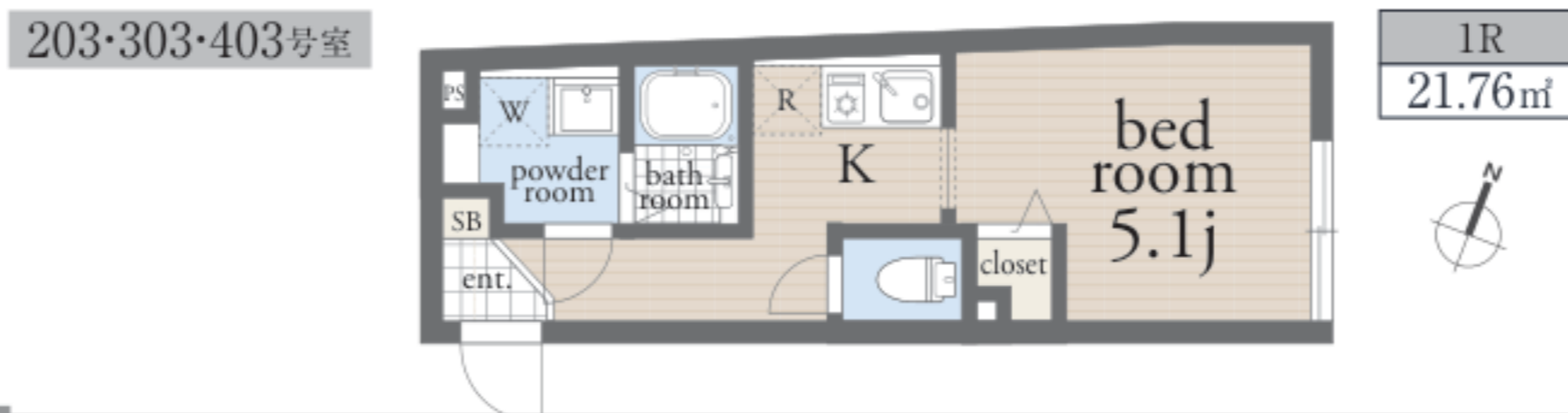
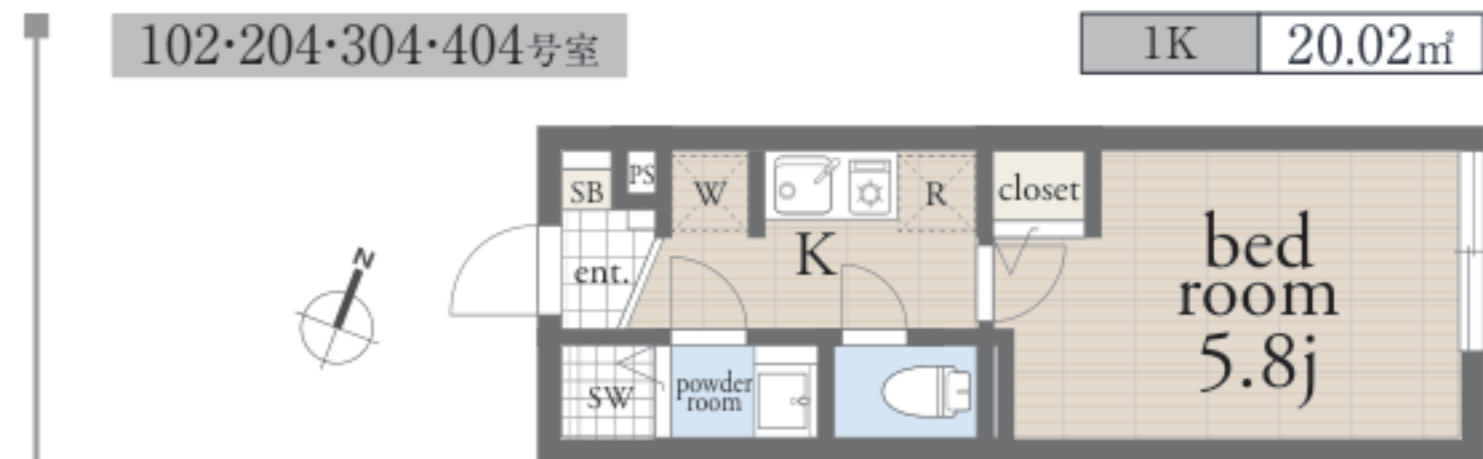
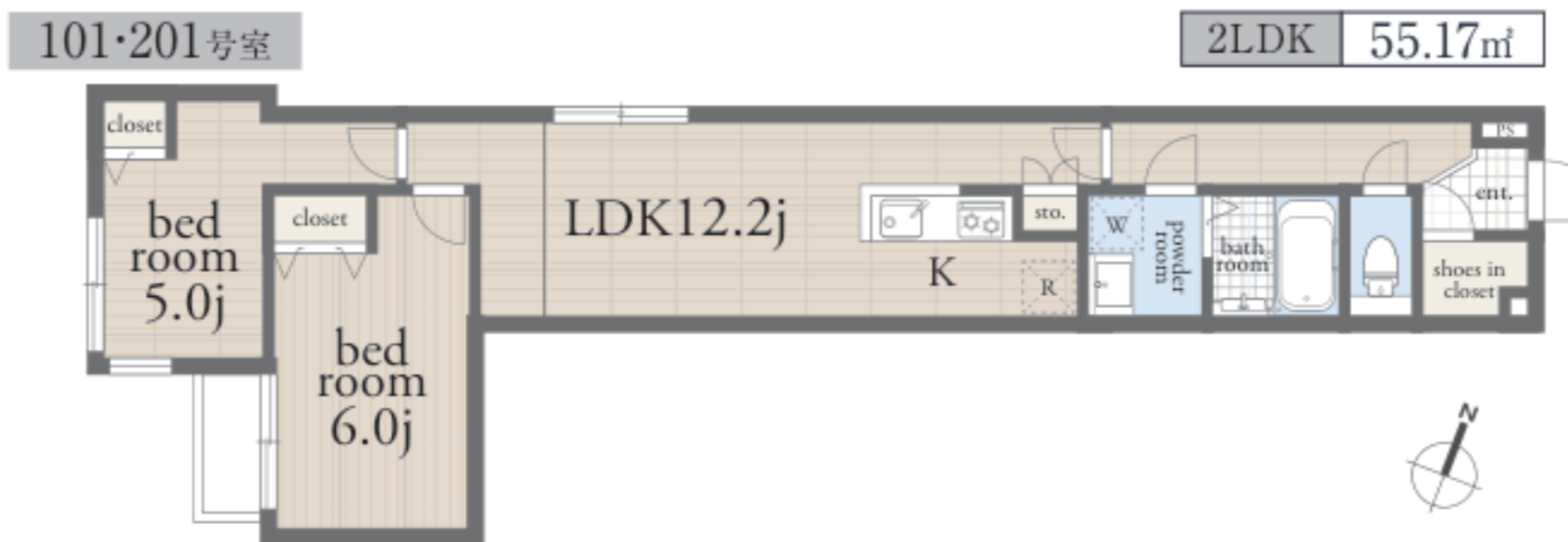
共用部に  
リードフック

イオン  
脱臭機

インターネット無料  
最大1Gbps  
B-CUBIC

※ペットの飼育に関しては、原則2匹まで、大きさ等は体重30kg程度、体高60cm程度とします。※その他ご要望がございましたらご相談ください。

フリーレント2ヶ月



【物件概要】

- 所在地/東京都大田区大森東2-3-5(予定)
- 構造/鉄筋コンクリート造・4階建て
- 竣工年月/2023年11月
- 総戸数/14戸

【貸付条件】

- 礼金: 0ヶ月
- 敷金: 1ヶ月(ペット飼育の場合+1ヶ月、大きさや頭数により変動あり)
- 契約期間: 2年(普通賃貸借契約)
- 更新料: 新賃料の1ヶ月分
- 鍵交換代: なし(新築につき)
- 家財保険: 18,000円(当社指定・要加入)
- 保証会社: エルズサポート株式会社(初回50%+毎年1万円)
- 外国籍の場合: 敷金+1ヶ月(GTN保証: 初回50%+毎月千円)
- 短期解約違約金: 1年以内の解約短期解約違約金あり

RENTAL CONDITIONS

[管理費:10,000円]

	401 21.65㎡	402 22.53㎡	403 21.76㎡	404 20.02㎡
4F	101,000	99,000	99,000	96,000
	301 34.52㎡	302 22.53㎡	303 21.76㎡	304 20.02㎡
3F	お申込	99,000	99,000	96,000
	201 55.17㎡	202 22.53㎡	203 21.76㎡	204 20.02㎡
2F	209,000	98,000	98,000	95,000
	101 55.17㎡	102 20.02㎡		
1F	207,000	93,000		



※写真は図面を基に描き起こしたイメージCGIにつき、現況とは多少異なる場合があります。※募集図面と現地現況が異なる場合、現地現況を優先致します。高、本物件は現況貸し出しとなります。※間取図面の掲載縮尺はフロアタイプにより異なります。



## ペット可賃貸のスマイリア

https://www.smirea.net/  
東京都知事免許(2)第98911号  
〒1600007 東京都新宿区荒木町22-48タジマビル2階



03-3353-0303



03-3353-0404



info@smirea.net

担当

川元 裕喜