

新築 賃貸マンション

設備情報

★インターネットWi-Fi無料!

- ペット飼育可 (大型犬・猫 多頭飼いOK)
- 防犯カメラ・オートロック
- 宅配ボックス完備
- 温水洗浄便座 (BT別)
- 浴室乾燥機・追焚付き
- 独立洗面台完備
- 電子契約有
- 契約金カード決済可 (VISA Masterのみ)

★全タイプ写真載せてます! 転用OK! 承諾不要です! <https://onl.sc/sY2PkRp>

※図面が現状と異なる場合は、現状を優先とします

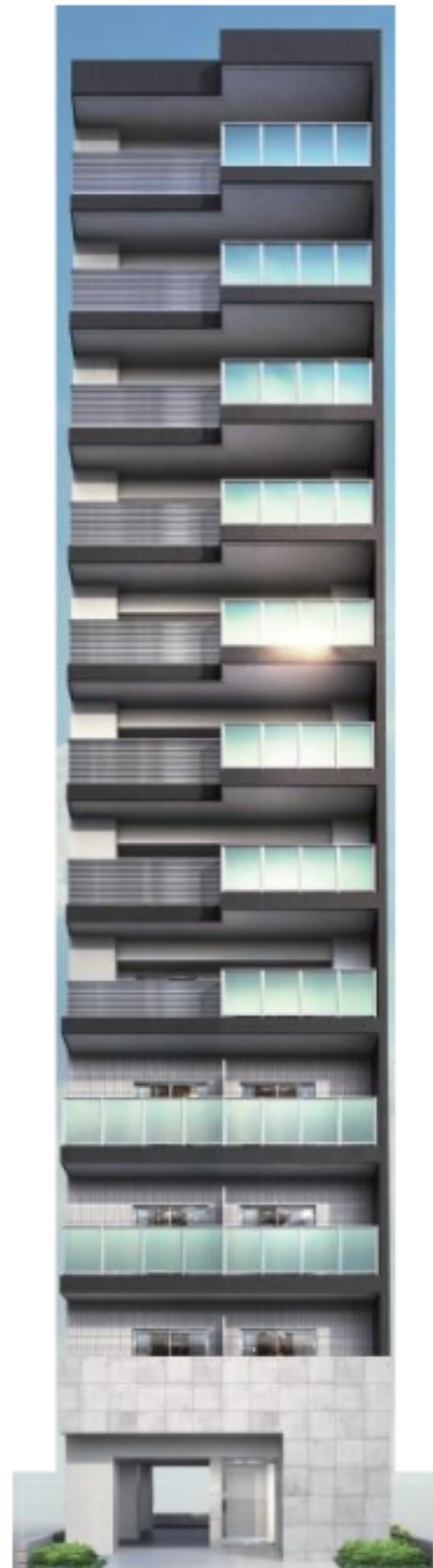
★は二番手募集

★D 1202	¥215,000	46.00㎡
D 1102	¥214,000	46.00㎡
D 1002	¥213,000	46.00㎡
D 902	¥212,000	46.00㎡
D 802	¥211,000	46.00㎡
★D 702	¥210,000	46.00㎡
★D 602	¥209,000	46.00㎡
★D 502	¥208,000	46.00㎡
駐輪場 ゴミ置場	エントランスホール メールコーナー 管理室	避難経路 駐輪場

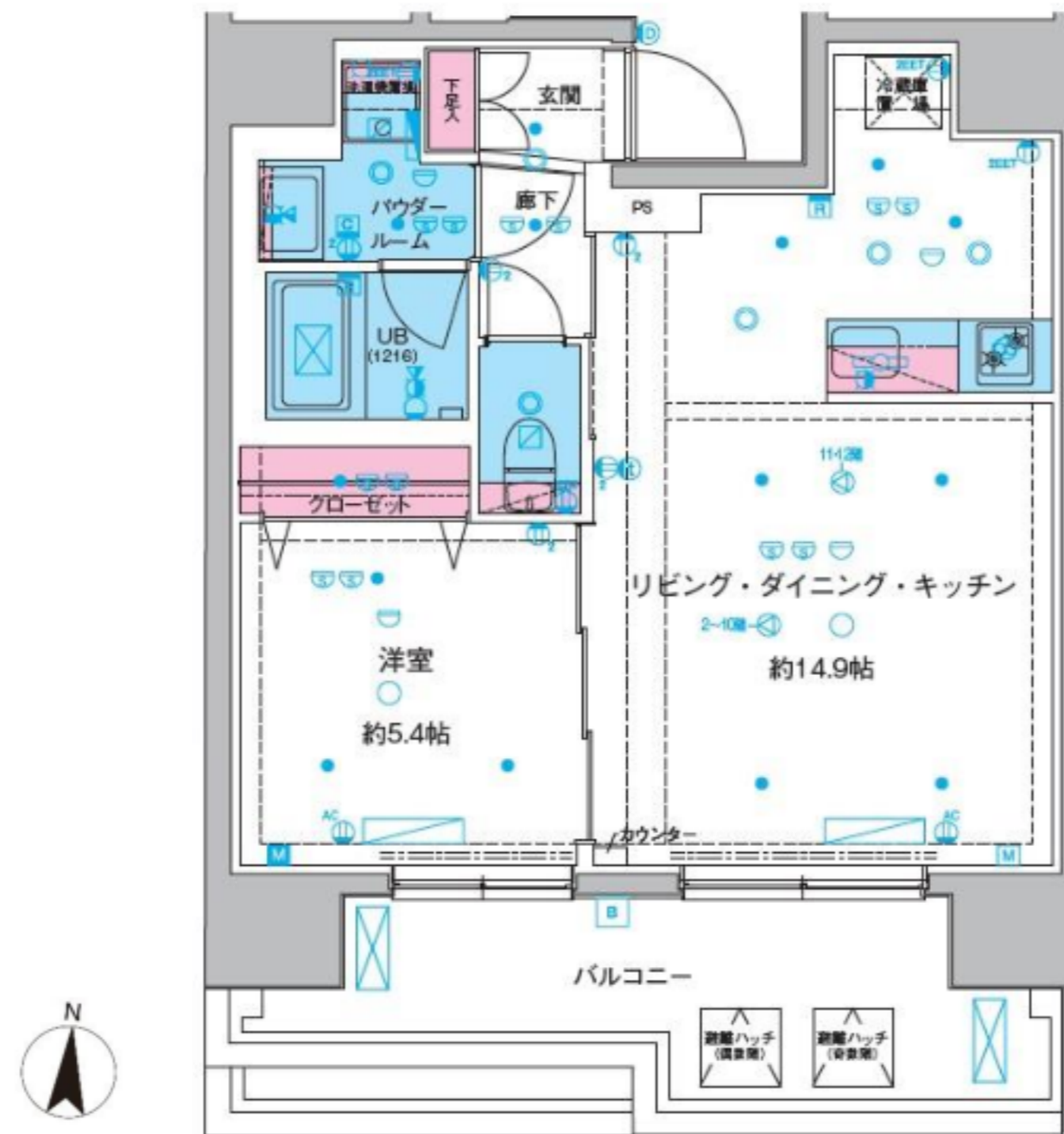
★保証会社利用必須 (法人の場合相談可)
 一番手 RBI 初回保証料: 40% (ペット飼育時60%)
 外国籍: 80%+外国籍サポート年間10,800円
 (審査により変化有・要確認)

●RBI安心サポート:
 (家賃保証月額料金+家財保険+家賃引落手数料+mamorocca付)
 →全て付帯して 2,700円/月(税込)

★大型犬・猫・多頭飼い可★
 ペット飼育時敷金1ヵ月積増
 (解約時償却)



Dtype
 1LDK 46.00㎡ バルコニー 11.39㎡



物件名	GENOVIA 本所吾妻橋Ⅲ					
所在地	東京都墨田区石原4丁目25-18	交通	都営浅草線「本所吾妻橋」駅 徒歩11分 都営大江戸線「両国」駅 徒歩13分 JR総武線快速、JR中央線・総武線各駅停車「錦糸町」駅 徒歩15分 東京メトロ半蔵門線「錦糸町」駅 徒歩15分			
賃料	208,000円~215,000円		管理費	15,000円		
条件	敷金	0ヵ月	礼金	0ヵ月	間取り	1LDK
概要	構造	鉄筋コンクリート (RC) 造 地上12階建	築年数	2023年10月 竣工	詳細	入居日 11/11~ 現況 内見可 契約期間 2年 更新 可
備考	・ルームクリーニング費用49,500円 (税込) 火災保険料: 保証会社により変化 ・消臭抗菌サービス 11,000円 (税込) 【任意】 ※解約予告2ヵ月前 (法人の場合相談可) ※1年未満短期解約違約金有 賃料+管理費合計額 (法人の場合相談可)					



ペット可賃貸のスマイリア
<https://www.smirea.net/>
 東京都知事免許(2)第98911号
 〒1600007 東京都新宿区荒木町22-48タジマビル2階

☎ 03-3353-0303
 FAX 03-3353-0404
 MAIL info@smirea.net

担当 川元 裕喜