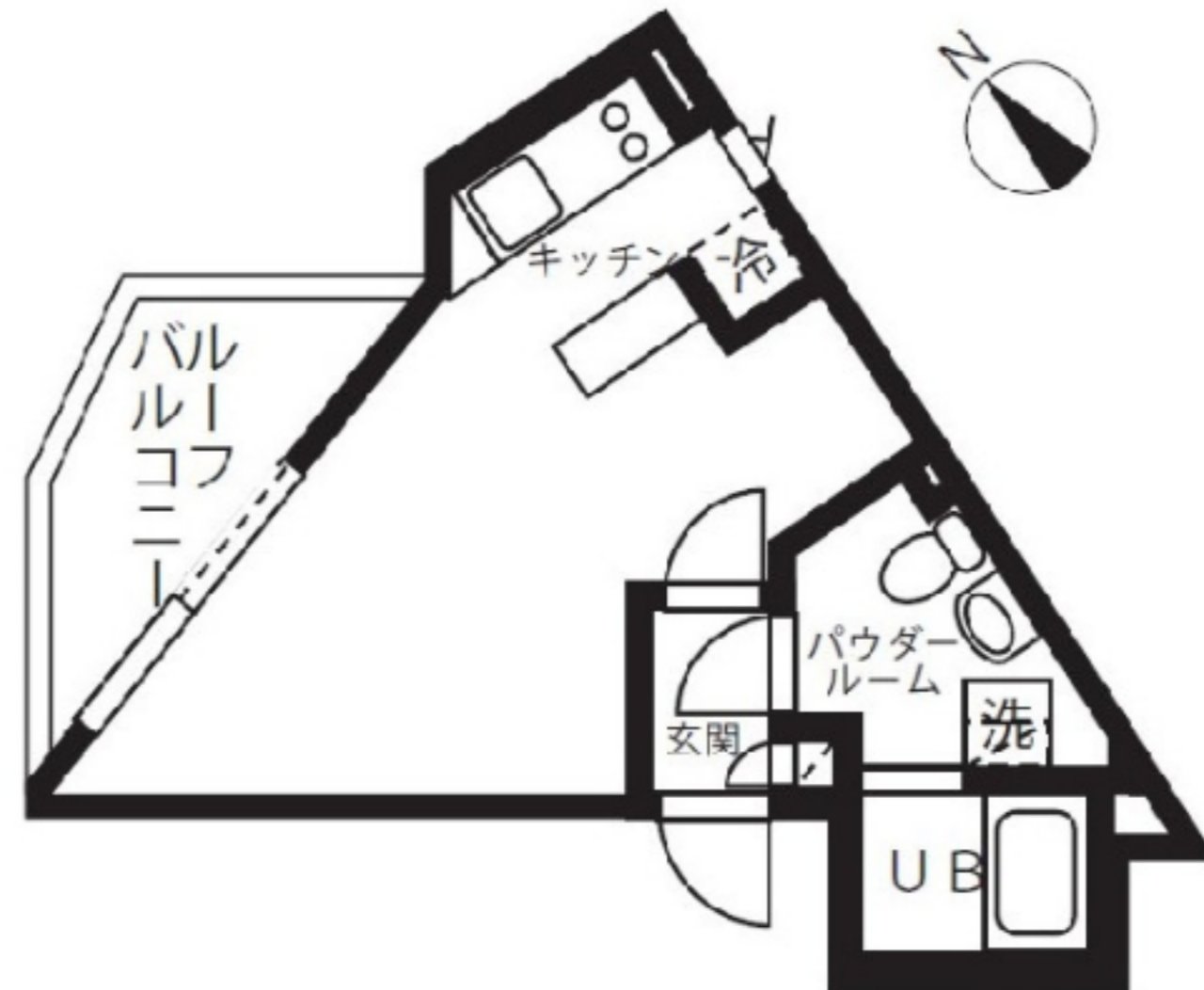
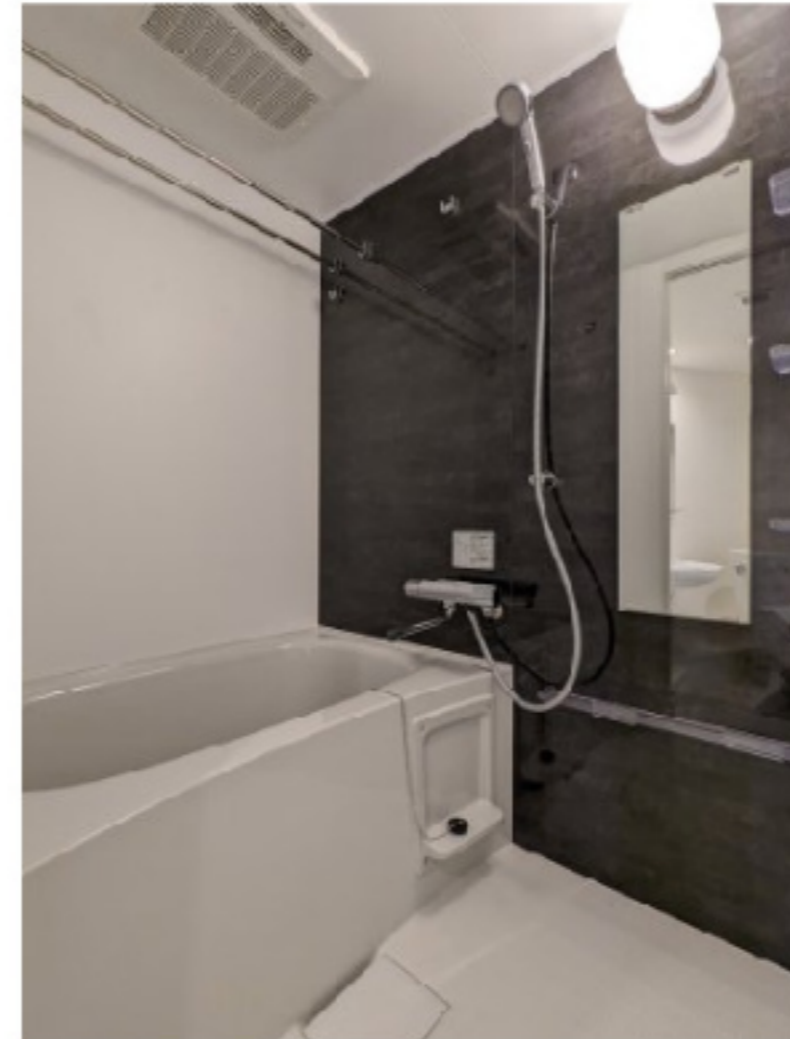


# フラッフィー田園調布 301

☆フリーレント1ヵ月つき☆2023年10月新築☆  
☆ペット相談(猫2匹 or 小型犬2匹 or 中型犬1匹迄)その他要相談☆



賃貸条件	賃料	122,000円	共益費	15,000円
	敷金	1ヶ月	礼金	0ヶ月
所在地	東京都世田谷区東玉川2丁目39-7			
交通	東急東横線「田園調布」駅 徒歩7分			
	東急目黒線「奥沢」駅 徒歩11分			
	東急大井町線「自由が丘」駅 徒歩20分			
種別	賃貸マンション	構造	鉄筋コンクリート	
規模	地上4階建て/3階部分		間取	1R
専有面積	25.03㎡		築年数	2023年10月
入居可能日	即時		現況	空家
更新料	新賃料の1.5ヶ月		向き	北
保険	18,000円(2年)		鍵交換代 ※税込	0円
保証会社	※エポス ルームIDからの審査になります。 【ルームID】月額総賃料の50%/月次保証料、月額総賃料の1.5% 【ジェイリース】初回保証料50%~/年次保証料10,000円/口座振替手数料440円(税込)			
費用	プレミアムデスク(税込/2年): 16,500円 害虫バリア(税込): 16,500円			
必要書類	■審査時: 顔写真付き身分証・在籍証明 ■契約時: 無			
その他	ペット	可能	楽器	不可
	事務所	不可	法人	可
	駐輪場	無	バイク	無
	駐車場	無	トランク ルーム	無
	先行	契約	インター ネット	無料 レジデンシャルサービスインターネット (03-6234-6268)
備考	■短期解約違約金: 1年未満2ヵ月 ■解約予告: 2ヵ月前 ■プレミアムデスク代の中に登録料4,400円(税込)を含みます。 ■本物件は電子契約となります。 ■「どうぶつ専門家」への電話相談サービスがございます。(アニコムパフェ) ■審査時飼育の有無に関わらず、ペット面談(オンライン)あり。 ■ペット飼育時、敷金の積み増し・条件の変更はございません。			
共用管理	株式会社S-FITパートナーズ			

※写真は参考となります

セブンイレブン 世田谷奥沢3丁目店まで249m  
JOY動物病院まで264m  
ナポリの窯 田園調布店まで45m



※図面と現況が異なる場合は、現況優先となります。情報掲載日 2024/1/25

## ペット可賃貸のスマイリア

<https://www.smirea.net/>

東京都知事免許(2)第98911号

〒1600007 東京都新宿区荒木町22-48タジマビル2階



03-3353-0303

担当

川元 裕喜



03-3353-0404



info@smirea.net

大型犬や  
2匹以上可の  
お部屋を探せます!

