

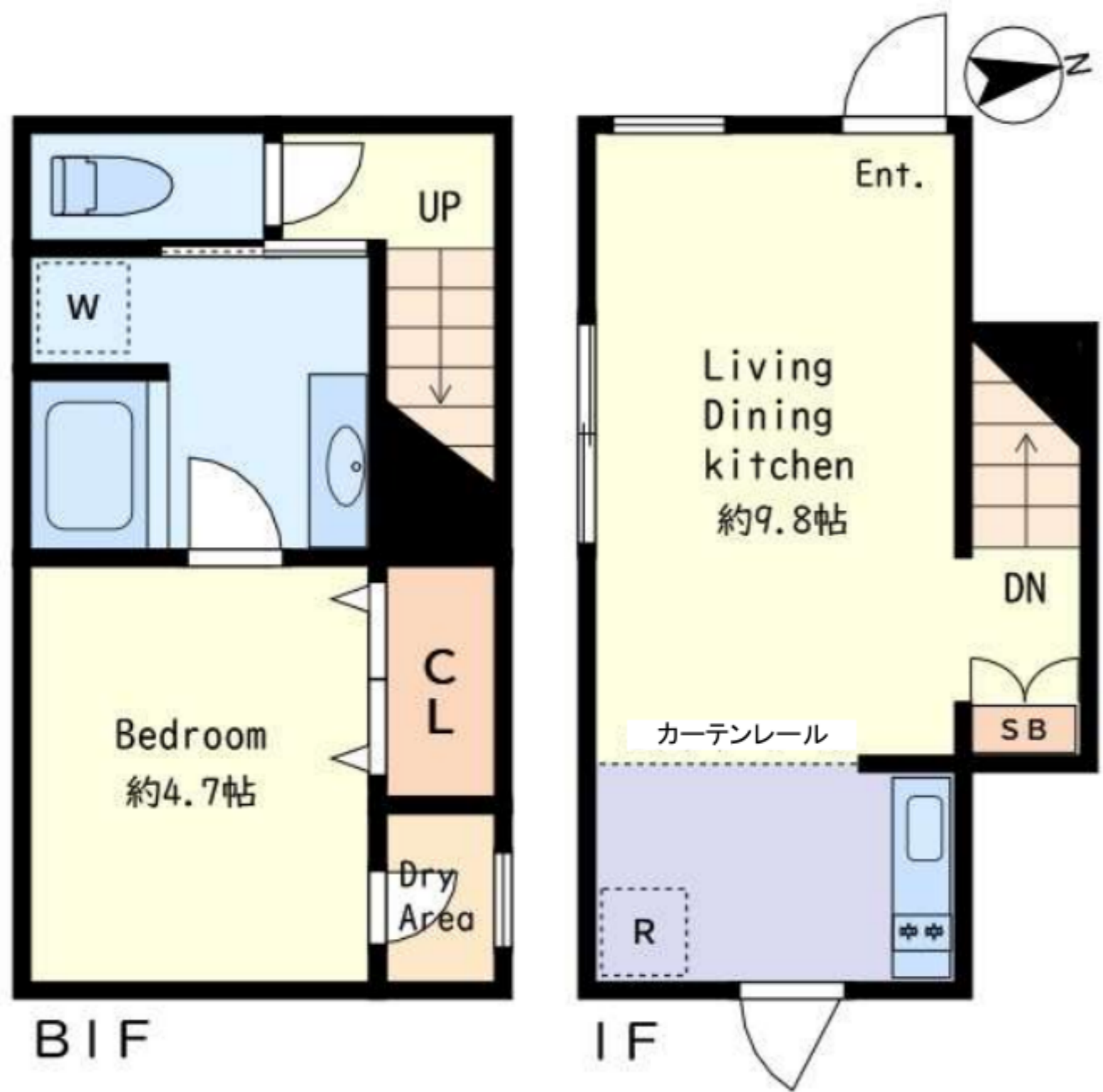
賃貸 マンション  
**1LDK**

東西線「早稲田」駅 徒歩9分

JR山手線「高田馬場」駅 徒歩15分  
副都心線「西早稲田」駅 徒歩9分

ドライエリア付き地下室あり/インターネット無料

～光や風を取り込める地下の居室で、仕事とプライベートの両立も～



物件名	スクエアコート早稲田 13		
所在地	東京都新宿区西早稲田3-4-5		
賃料	180,000円		
敷金/礼金	敷金： 1ヶ月 礼金： 1ヶ月		
管理費等	管理費 -   共益費 10,000円   雑費 -		
その他費用	[一時金] 鍵交換費:27500円 くらしーど24時間サポート:16500円 [更新] 更新料:1ヶ月 更新事務手数料:0.55ヶ月 [退去] ルーム清掃費:43,000円+税 エアコン洗浄費:14,000円+税 シャワーカーテン交換費用：40,000円+税		
保証会社	エボス初回保証料総賃料40% 1年毎10,000円		
損保	有り 24ヶ月 19,000円		
契約期間	普通借家契約 2年		
入居時期	即入居可		
構造	鉄筋コンクリート造 地上階数3階/地下1階		
所在階	1階	専有面積	42.20㎡
向き	南	築年月	2021年3月
駐車場等	駐車場 無   バイク置き場 無   駐輪場 無		
設備	◆メールボックス◆宅配ボックス◆システムキッチン◆ 2口ガスコンロ◆バス・トイレ別◆多機能便座◆エアコン◆ 光ファイバー※別途申込◆CS/BS※別途費用◆モニター付きインターホン◆ 地下◆オートロック◆防犯カメラ◆ディンプルキー◆ 敷地内専用ゴミ置き場◆お湯はり機能付きバス◆フローリング◆ 室内洗濯機置場◆24時間換気システム◆クローゼット◆ シューズボックス◆ドライエリア◆インターネット無料		

※図面と異なる場合は現況を優先となります。

2人入居可

小型犬のみ飼育相談可能

(敷金1か月積み増し/退去時に償却)



ペット可賃貸のスマイリア

<https://www.smirea.net/>  
東京都知事免許(2)第98911号  
〒1600007 東京都新宿区荒木町22-48タジマビル2階



03-3353-0303



03-3353-0404



info@smirea.net

担当

川元 裕喜