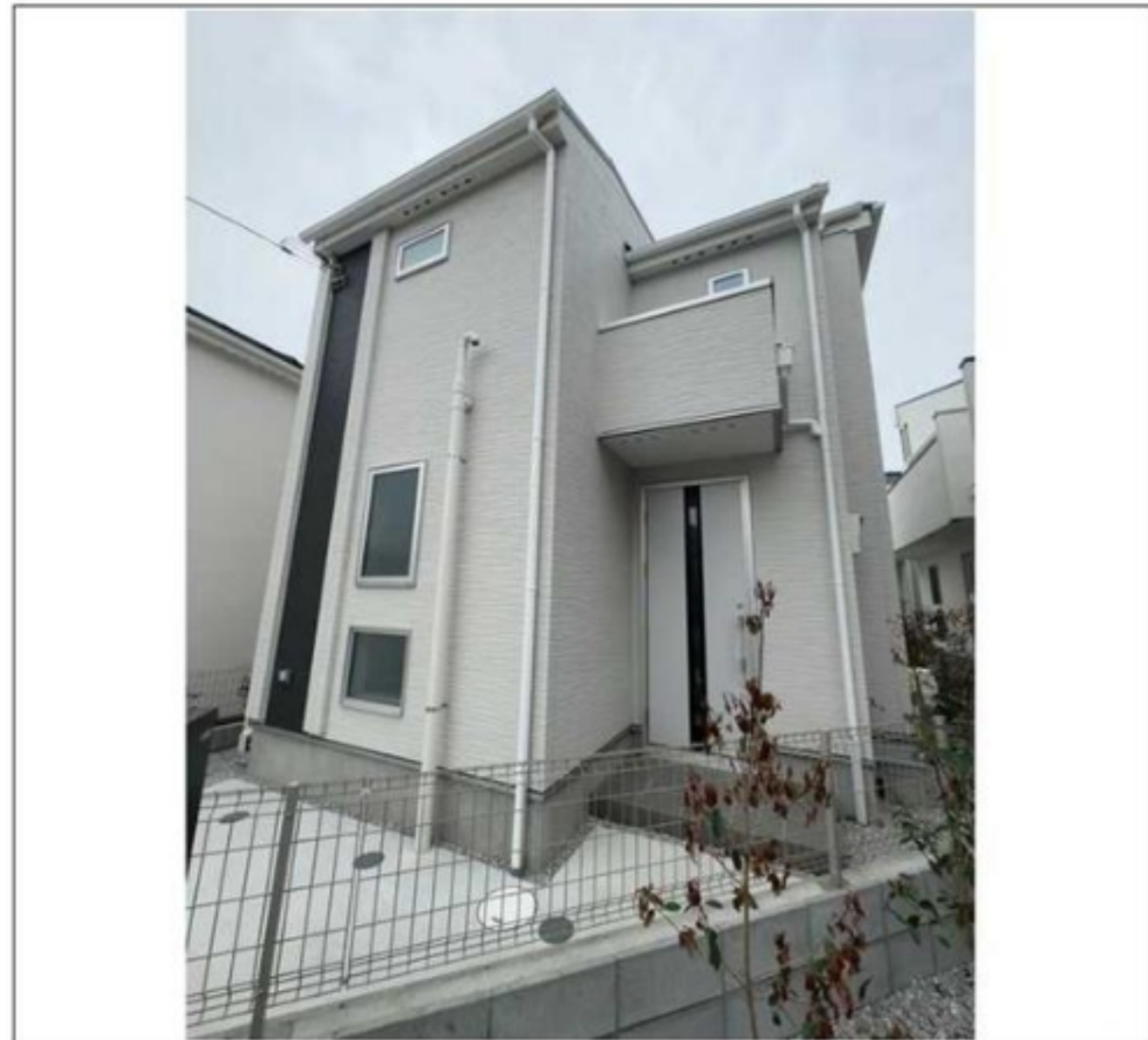


建物種別 戸建		
Kolet世田谷喜多見#04		
-号室	地上1階部分	2LDK+2S(納戸)

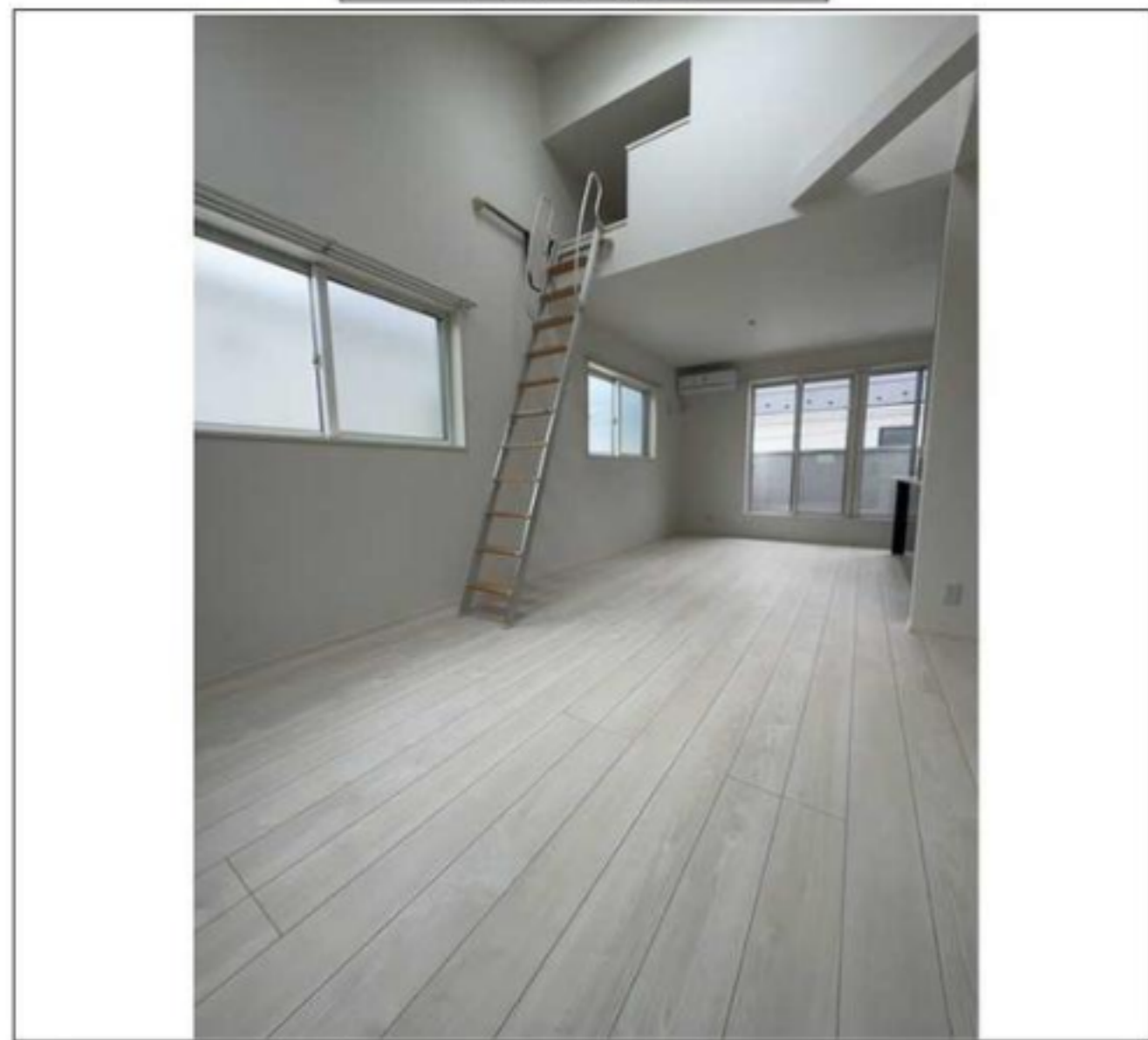
★駐車場付きレントハウス★スマートホーム導入済

★ペット相談可(小型犬又は猫1匹迄/敷金計2ヶ月)★ペット相談可(中型犬1匹迄/敷金計3ヶ月)

賃料	288,000 円	共益費	
フリーレント	2ヶ月		
貸賃条件	敷金 1ヶ月	礼金 1ヶ月	償却金 0 円
	更新料 新賃料の1ヶ月分相当額		



物件外観図



物件周辺図



入居可能日	即入居可	内覧	可
<p>ペット飼育可：小型犬・猫計1匹/敷金計2ヶ月/中型犬1匹/敷金計3ヶ月 楽器相談：電子ピアノ相談可 事務所利用不可 ルームシェア不可 携帯電話の電波状況は現地でご確認下さい 特記事項1：プレーカーOFF禁止 特記事項2：浄水器カートリッジ交換費用は借主負担 特記事項3：内覧時は臨時施錠アンロック(現地鍵)対応になり、成約時、仲介会社様に回収していただきます。</p>			
※消費税法の改定により税率が改定された場合には、変動後の税率により計算する事とします。			

契約期間	普通借家 2年
所在地	東京都世田谷区喜多見5丁目22-18
交通	小田急小田原線 成城学園前駅 徒歩17分
建物	構造・規模 木造 2階建 専有面積 83.42㎡ (25.23坪)
築年月	2023年03月
戸数	総戸数 1戸 賃貸戸数 1戸 (住居)
保証会社	<p>保証会社利用 必須 保証会社名 オリコフォレントインシュア 保証料: 賃料等の50%(最低2万円)、月次保証料: 賃料等の1%(更新料無)</p> <p>保証会社利用 必須 保証会社名 エポスカード 保証料: 賃料等の40%(最低1.5万円)、2年目～: 最大1.4万円/年、口座振替手数料借主負担</p> <p>保証会社利用 必須 保証会社名 日本セーフティ 保証料: 賃料等の最大98%(賃料等により決定)、2年目～: 1万円/年、口座振替手数料借主負担</p>
設備	<p><共有設備> EV車用充電設備(有料)、宅配BOX、メールボックス、駐車場付</p> <p><専有設備> 浴室乾燥機能、追焚機能、システムキッチン、浄水器、食器洗浄機、シューズボックス、クローゼット、複層ガラス、温水洗浄便座、モニター付インターホン、室内洗濯機置場、壁掛けエアコン</p>
コメント	指定保証会社利用必須※一部法人契約除く、1年未満解約時賃料1ヶ月分違約金有、解約予告2ヶ月前(一部法人: 礼金1ヶ月積増で1ヶ月前に変更可)、TV有料放送・インターネット利用料入居者負担、一括受電の為電力会社(PinT)変更不可、スマートホーム専用アプリダウンロード必須、入居後太陽光パネル設置に伴う工事の可能性有
回線	TV視聴 アンテナ有、電話回線(工事費用発生時は入居者負担)
初期費用	<p>損害保険料 30,520 円</p> <p>口座振替事務手数料 110 円</p>
ランニング費用	
他一時金	<p>清掃費 91,762 円 エアコン清掃費 55,000 円</p>

※図面と現状に相違がある場合は現状優先とします。



ペット可賃貸のスマイリア
<https://www.smirea.net/>
 東京都知事免許(2)第98911号
 〒1600007 東京都新宿区荒木町22-48タジマビル2階

☎ **03-3353-0303**
 FAX 03-3353-0404
 MAIL info@smirea.net

担当 川元 裕喜