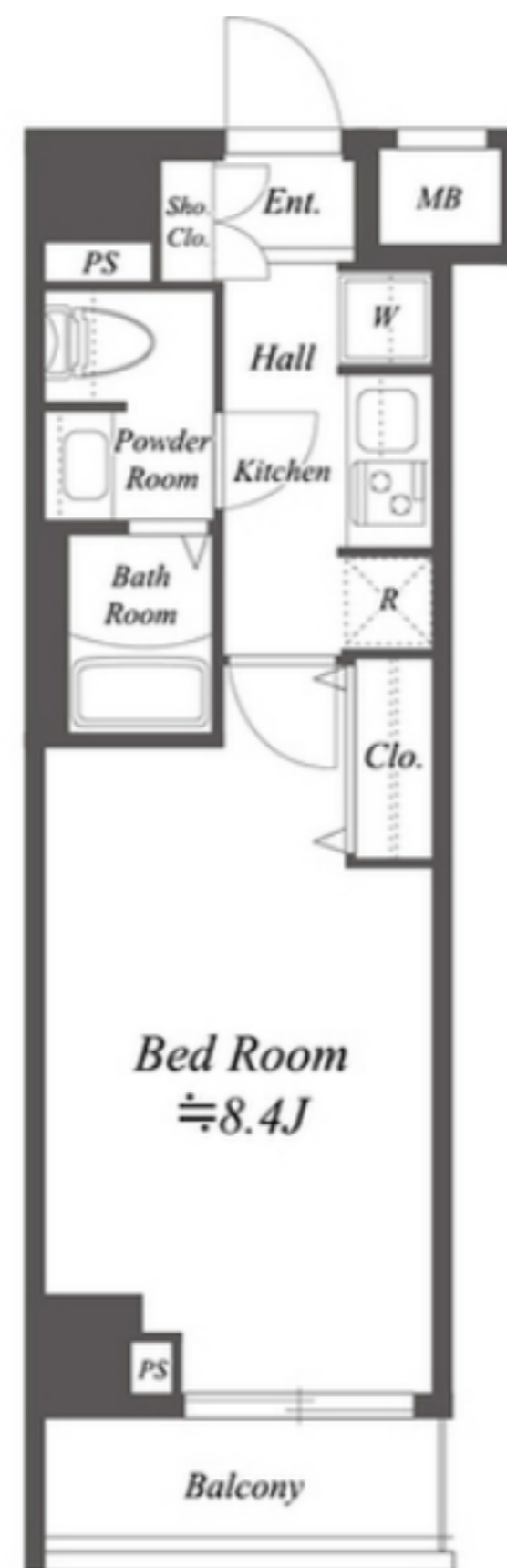
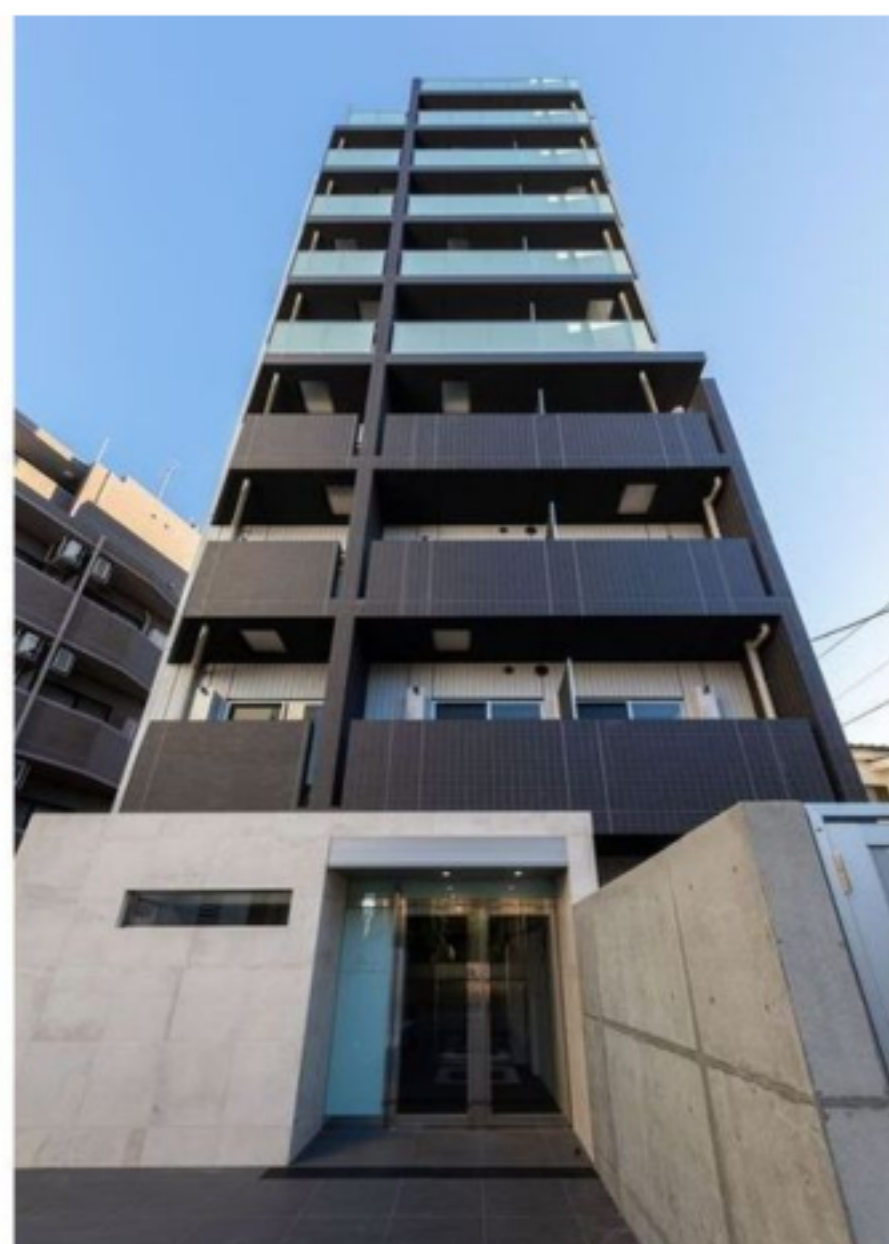


# GENOVIA荻窪 II skygarden

号室	賃料
0702	104,000円

中型犬2匹まで可！FR1ヶ月！Net無料！



図面が現状と異なる場合は現状優先とします。  
更新料:新賃料の1ヶ月分

管理費	15,000円		
敷金	0ヶ月	礼金	0ヶ月
所在地	東京都杉並区 南荻窪1丁目6-10		
交通	JR中央線(快速) 荻窪 徒歩14分 東京メトロ丸ノ内線 荻窪 徒歩14分		
構造	鉄筋コンクリート(RC造) 10階建		
専有面積	26.1㎡	開口部方位	北
総戸数	24戸	間取り	1K
築年月	2020/11	契約期間	2年
入居日	即		
設備等	都市ガス, 公共下水, オートロック, TVドアホン, 宅配BOX, B・T別, 浴室乾燥機, 洗濯機置き場室内, ペットの飼育, ガスコンロ, コンロ2口, フローリング, バルコニー, エレベーター, CSアンテナ, BSアンテナ, エアコン, 防犯カメラ, 温水洗浄便座, ネット無料, 収納, 外壁タイル, 敷地内ごみ置き場		
備考	保証会社及び火災保険に加入必須 ・アイスマイルプラスは火災保険費用含む(月額4,25円+700円) ・イホスカード(初回40%+次年度以降1万円)は別途火災保険費用 入居時に鍵交換費用(16,500円(税込))をご負担頂きます ※フリーレント利用時、1年未満の解約時に違約金あり(違約金はフリーレント期間相当額になります) 解約予告:2ヶ月前 更新料:新賃料の1ヶ月 ※入居日は変更となる場合がございます。		

- ◆外観タイル貼り
- ◆オートロックシステム
- ◆メールBOX ◆宅配BOX
- ◆共用部防犯カメラ ◆敷地内ゴミ置場
- ◆ガスキッチン2口
- ◆フローリング ◆クローゼット
- ◆バス・トイレ別 温水洗浄便座
- ◆独立洗面台 ◆浴室乾燥機
- ◆エアコン ◆バルコニー
- ◆BS CS110° 対応(別途契約)
- ◆インターネット利用料無料 (ファイバーゲートの無線Wi-Fi設置済)
- ◆ペット飼育可能(中型犬または猫 2匹まで、敷金は別途1ヶ月追加、管理規約あり)
- ◆駐輪場あり(初回登録料:3,300円税込)

## 【申込審査時必要書類】

個人: 顔写真付身分証明・源泉徴収票等  
法人: 会社概要・印鑑証明書・謄本・入居者身分証明書  
※その他必要に応じて請求させていただきます。



## ペット可賃貸のスマイリア

<https://www.smirea.net/>

東京都知事免許(2)第98911号

〒160-0007 東京都新宿区荒木町22番地タジマビル2階



03-3353-0303



03-3353-0404



info@smirea.net

担当

川元 裕喜



スマホで物件確認