

建物種別 マンション		
コンフォリア桜上水		
230号室	地上2階部分	1K

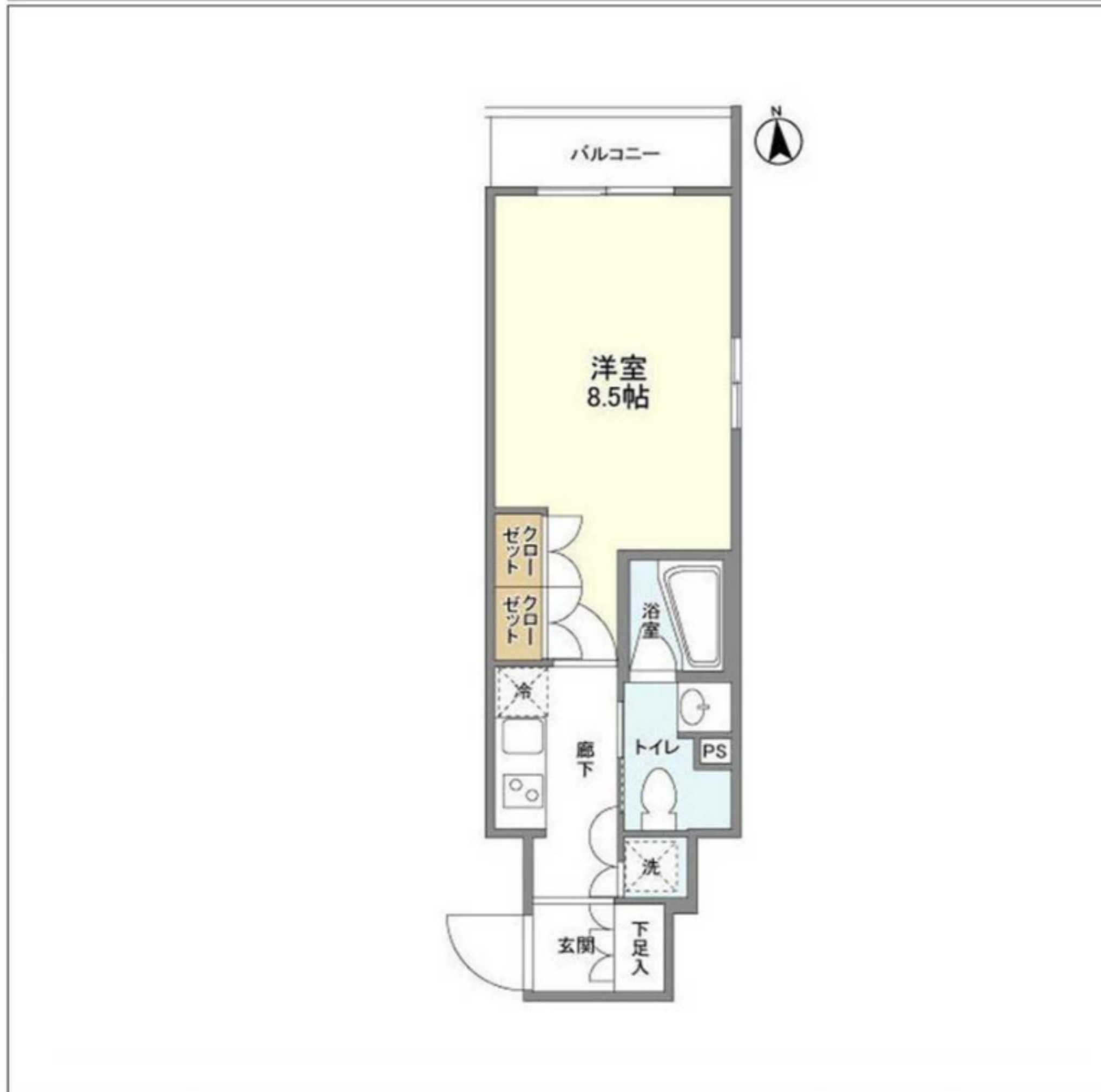


物件外観図



物件周辺図

- 礼金ゼロ! ※1年以内解約時賃料1か月分違約金有
- 指定保証会社利用必須※一部法人契約除く・敷金積み増し
- インターネット使用料無料(シーファイブに限る)
- ペット飼育時敷金1ヶ月積増・使用細則遵守・小型犬1匹もしくは猫2匹まで



入居可能日	2024年03月中旬 (工事の進捗等により変更有)	内覧	不可
-------	---------------------------	----	----

ペット飼育可: 敷金2ヶ月・種類等制限有
 TVモニター付インターホンを備へる
 エレベーター
 浴室暖房乾燥機
 フローリング
 エアコン
 BS対応可
 CS110° 対応

※消費税法の改定により税率が改定された場合には、変動後の税率により計算する事とします。

賃料	109,000 円	共益費	6,000 円
貸貸条件	敷金 1ヶ月	礼金 0ヶ月	償却金 0円
	更新料 新賃料の1ヶ月分相当額		

契約期間	普通借家 2年
所在地	東京都杉並区下高井戸4丁目6-4
交通	京王線 桜上水駅 徒歩9分 京王線 上北沢駅 徒歩7分
建物	構造・規模 鉄筋コンクリート造 9階建 専有面積 27.63㎡ (8.35坪)
築年月	2020年03月
戸数	総戸数 130戸 賃貸戸数 130戸 (住居)

保証会社	保証会社利用 必須 保証会社名 クレディセゾン 保証料: 賃料等の50%(最低1.5万)、月次保証料: 賃料等の1%(更新料無)
	保証会社利用 必須 保証会社名
	保証会社利用 保証会社名

設備	< 共有設備 > ペット専用足洗い場, 宅配BOX, メールボックス, エレベーター, TVモニター付インターホン, オートロック, 自転車置場(無料), バイク置場(有料), 防犯カメラ, 24時間ゴミ出し可
	< 専有設備 > ダブルロック, ティンブルキー, 玄関人感照明センサー, 浴室暖房乾燥機能, 洋室照明付, フローリング, シューズボックス, クロゼット, 壁掛けエアコン1台, 温水洗浄便座, ミニキッチン(2ロガスコンロ)

コメント	■ 礼金ゼロ! ※1年以内解約時賃料1か月分違約金有 ■ ペット飼育相談可能※敷金1ヶ月積増※小型犬1匹又は猫2匹迄 ■ 鍵交換費用22,000円 退去時清掃費33,000円 エアコン清掃費11,000円 ■ 指定保証会社利用必須※一部法人契約除く・敷金積み増し
------	--

回線	BS対応可, CS110° 対応可, インターネット使用料不要, インターネット対応可
初期費用	損害保険料 8,400 円 鍵交換代 22,000 円

ランニング費用	
---------	--

他一時金	清掃費 33,000 円 エアコン清掃費 11,000 円
------	-------------------------------

※図面と現状に相違がある場合は現状優先とします。



ペット可賃貸のスマイリア
<https://www.smirea.net/>
 東京都知事免許(2)第98911号
 〒1600007 東京都新宿区荒木町22-48タジマビル2階

☎ 03-3353-0303
 FAX 03-3353-0404
 MAIL info@smirea.net

担当 川元 裕喜