

|            |         |      |
|------------|---------|------|
| 建物種別 マンション |         |      |
| ミリアレジデンス広尾 |         |      |
| 1102号室     | 地上11階部分 | 1LDK |

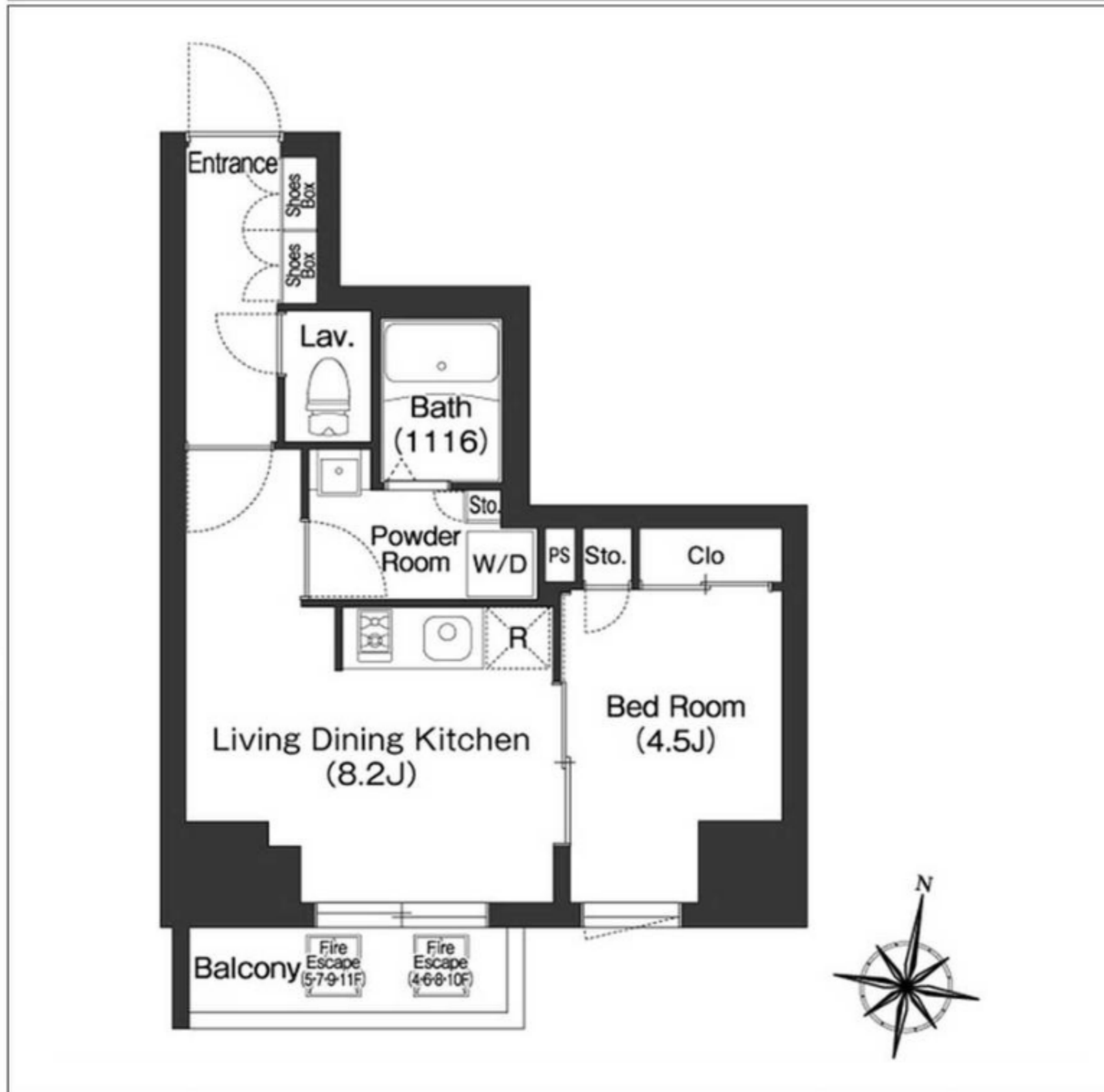


物件外観図



物件周辺図

- ◆東京メトロ日比谷線「広尾」駅徒歩8分
- ◆礼金0ヶ月◆フリーレント1ヶ月(賃料のみ)
- ◆ペット可※小型犬1匹又は猫2匹迄※敷金1ヶ月積増◆屋上テラス有り!
- ◆インターネット無料※つなぐネット限定◆



|       |                           |    |   |
|-------|---------------------------|----|---|
| 入居可能日 | 2024年04月中旬 (工事の進捗等により変更有) | 内覧 | 可 |
|-------|---------------------------|----|---|

ペット飼育可：小型犬1匹又は猫2匹迄  
 宅配BOX  
 TVモニター付インターホン  
 自転車置場(無料)  
 防犯カメラ  
 ネット使用料不要：つなぐネット限定  
 浴室乾燥機能  
 全室エアコン

※消費税法の改定により税率が改定された場合には、変動後の税率により計算する事とします。

|        |  |        |          |
|--------|--|--------|----------|
| 賃料     | 218,000 円  | 共益費    | 12,000 円 |
| フリーレント | 1ヶ月、(賃料のみ)1年以内解約時賃料1ヶ月分違約金有                                      |        |          |
| 貸賃条件   | 敷金 1ヶ月   | 礼金 0ヶ月 | 償却金 0円   |
|        | 更新料 新賃料の1ヶ月分相当額  |        |          |
|        | 契約者・入居者専用会員制サービス「リーブル」にご加入いただきます<br>※法人契約者対象外(入居者は対象となります) ※登録無料 |        |          |

|      |  |
|------|--|
| 契約期間 | 普通借家 2年                                      |
| 所在地  | 東京都渋谷区広尾5丁目23-3                              |
| 交通   | 東京メトロ日比谷線 広尾駅 徒歩8分<br>JR山手線 恵比寿駅 徒歩11分       |
| 建物   | 構造・規模 鉄筋コンクリート造 12階建<br>専有面積 33.14㎡ (10.02坪) |
| 築年月  | 2023年04月                                     |
| 戸数   | 総戸数 26戸 賃貸戸数 24戸 (住居)                        |

|      |   |
|------|---|
| 保証会社 | 保証会社利用 必須 保証会社名 オリコフォレントインシュア<br>保証料: 賃料等の50%(最低2万)、月次保証料: 賃料等の1%(更新料無) |
|      | 保証会社利用 必須 保証会社名 クレディセゾン<br>保証料: 賃料等の50%(最低1.5万)、月次保証料: 賃料等の1%(更新料無)     |
|      | 保証会社利用 保証会社名  |

|    |  |
|----|--|
| 設備 | <共有設備><br>給湯設備, 宅配BOX, メールボックス, エレベーター, 自転車置場(無料), バイク置場(有料), 防犯カメラ, ごみ置場                          |
|    | <専有設備><br>ダブルロック, 浴室暖房乾燥機能, シューズボックス, クロゼット, 壁掛けエアコン2台, 全室照明付, 温水洗浄便座, モニター付インターホン, ミニキッチン(2ロガスエコ) |

◆指定保証会社利用必須※一部法人契約除く・敷金積増1ヶ月◆ペット可※小型犬1匹又は猫2匹迄・敷金1ヶ月積増◆楽器演奏・SOHO利用不可◆礼金0ヶ月※1年以内解約時違約金賃料1ヶ月分◆フリーレント1ヶ月(賃料のみ)1年以内解約時賃料1ヶ月分違約金有

|         |                          |          |                  |
|---------|--------------------------|----------|------------------|
| 回線      | インターネット使用料不要, TV視聴 アンテナ有 |          |                  |
| 初期費用    | 損害保険料                    | 14,660 円 | 鍵交換代 22,000 円    |
| ランニング費用 |                          |          |                  |
| 他一時金    | 清掃費                      | 60,500 円 | エアコン清掃費 66,000 円 |

※図面と現状に相違がある場合は現状優先とします。



**ペット可賃貸のスマイリア**  
<https://www.smirea.net/>  
 東京都知事免許(2)第98911号  
 〒1600007 東京都新宿区荒木町22-48タジマビル2階

☎ 03-3353-0303  
 FAX 03-3353-0404  
 MAIL info@smirea.net

**担当 川元 裕喜**