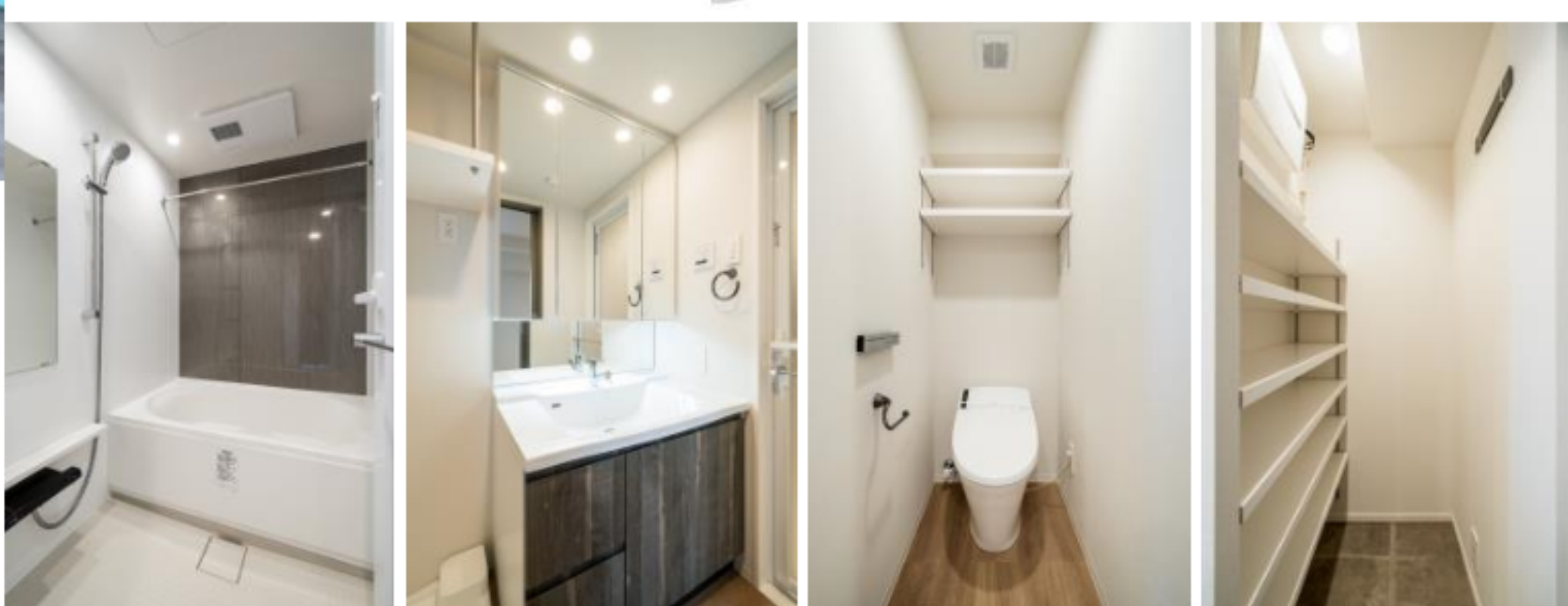
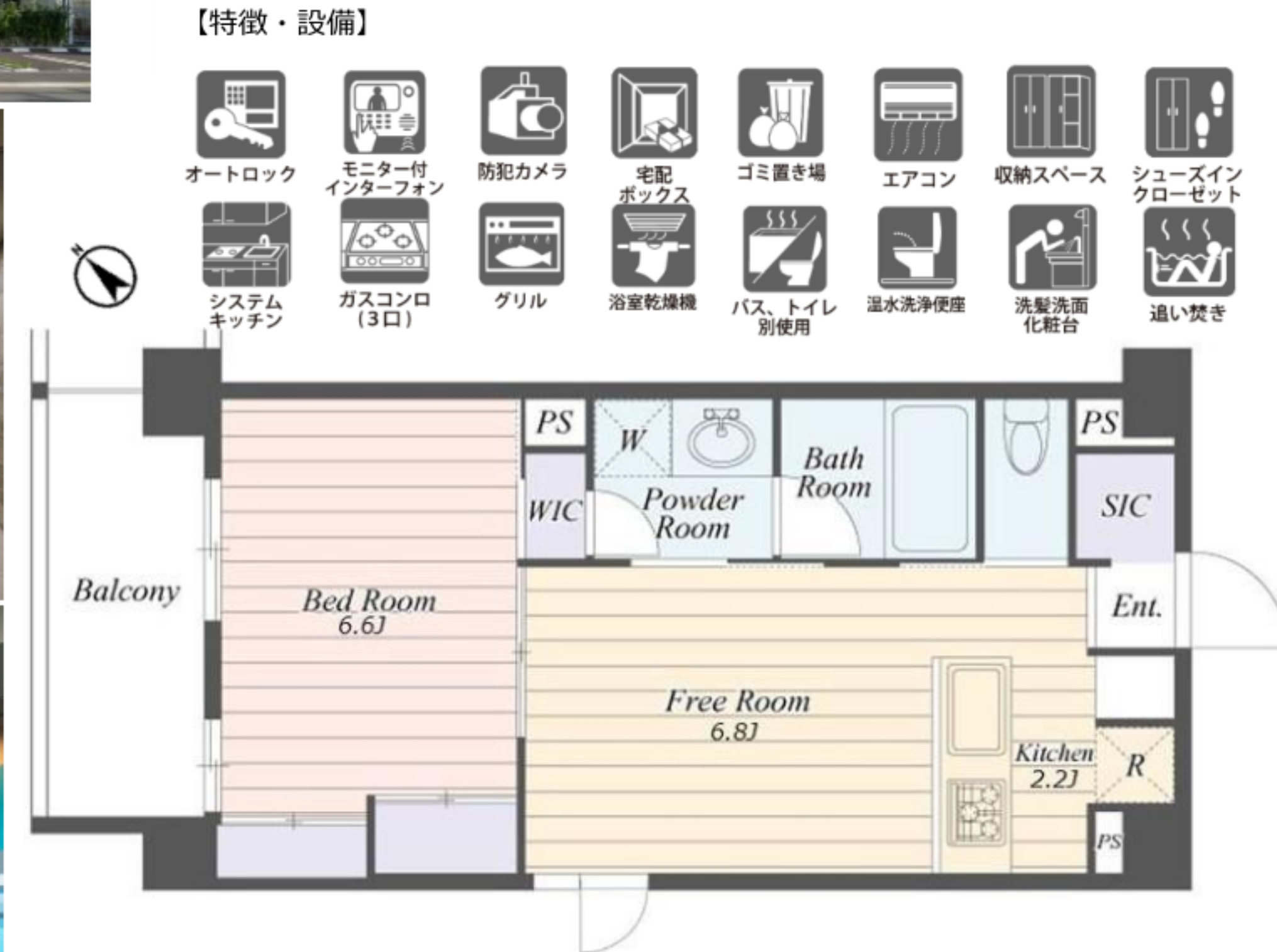


ART RESIDENCE IN OotAKA-no-MORI

307号室

物件概要



所在地	千葉県流山市おおたかの森西4-1-1
交通	TXつくばエクスプレス、東武野田線「流山おおたかの森」駅 徒歩3分
構造	RC造 地上5階建
築年数	2019年8月
契約期間	普通借家2年間(更新料:新賃料の1.5ヶ月分)
賃料	140,000円
管理費	0円
礼金	1ヶ月
敷金	—
保証金	102,500円 ※退去時償却 ※ハウスクリーニング費用、原状回復工事費含む ※故意、過失部分別途請求があります。
入居日	退去済み/12月12日入居可能
面積	40.41㎡

備考

- ・フレックス少額短期保険 (2年/¥23,000~¥30,000のプランからお選び下さい。)
- ・Bリリース (24時間安心サービス) 2年/20,000円+税
- ・鍵交換費用 20,000円+税
- ・保証会社加入必須 (Casaから審査をかけさせていただきます)
Casa:総賃料の50% (500円+税/月) (10,000円/年)
※審査結果により、保証会社の変更をお願いする場合があります。
- ・解約予告2ヶ月前 (短期解約違約金有り)
- ・ペット飼育:多頭飼可◎ (ペット敷金は預かりになります。)
1匹飼育:小型犬~大型犬 (敷金+1ヶ月) 猫 (敷金+1.5ヶ月)
2匹飼育:小型犬~大型犬 (敷金+2ヶ月) 猫 (敷金+2.5ヶ月)
3匹飼育:小型犬~大型犬 (敷金+2.5ヶ月) 猫 (敷金+2.5ヶ月)
※犬と猫両方飼育される場合は猫の敷金ルールが適用されます。

※上記全て必須 (ご契約の条件) となります。
※図面と現況が異なった場合は現況優先します。
※契約書発行後のキャンセルは33,000円の手数料が発生します。

駐車場・バイク・駐輪場 有 (空要確認)

無料WIFI導入済

FREE Wi-Fi

ビューン 読み放題マンション

雑誌約100誌、
漫画約15,000冊が読み放題!

※写真は同タイプ別のお部屋になります。



ペット可賃貸のスマイリア

<https://www.smirea.net/>

東京都知事免許(2)第98911号
〒1600007 東京都新宿区荒木町22-48タジマビル2階



03-3353-0303



03-3353-0404



info@smirea.net

担当

川元 裕喜