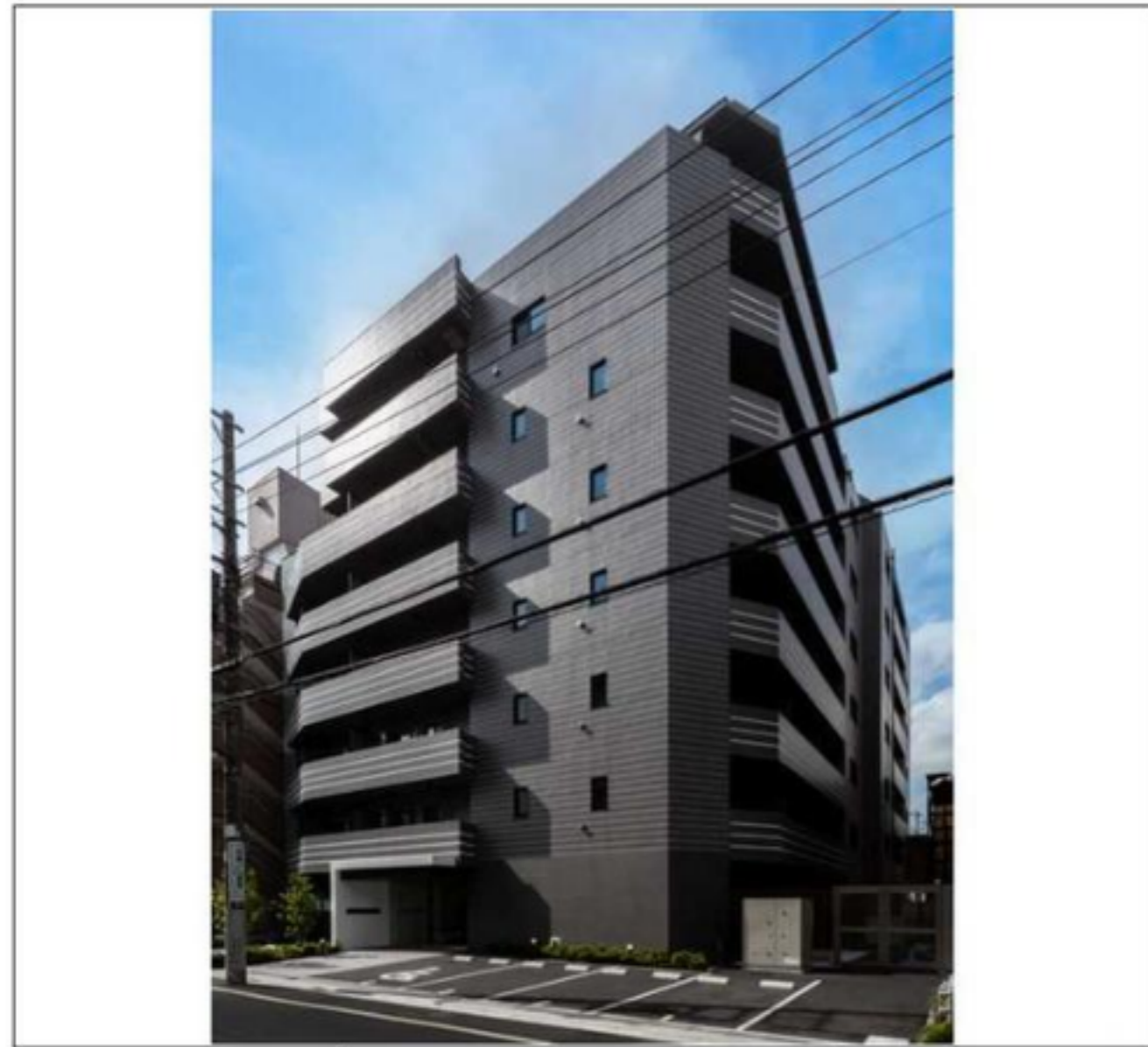


建物種別 マンション		
コンフォリア日暮里		
502号室	地上5階部分	1DK



物件外観図



物件周辺図

※図面と現状に相違がある場合は現状優先とします。

■礼0ヶ月 ■1年以内解約時賃料1か月分違約金有
 指定保証会社利用必須※一部法人契約除(敷金1ヶ月積み増し)
 ■ペット飼育敷金1ヶ月積増※使用細則等遵守



入居可能日	2024年03月中旬 (工事の進捗等により変更有)	内覧	不可
-------	---------------------------	----	----

ペット飼育可
 宅配BOX
 TVモニター付インターホン
 オートロック

※消費税法の改定により税率が改定された場合には、変動後の税率により計算する事とします。

賃料	126,000 円	共益費	8,000 円
貸貸条件	敷金 1ヶ月	礼金 0ヶ月	償却金 0円
	更新料 新賃料の1ヶ月分相当額		

契約期間	普通借家 2年
所在地	東京都荒川区西日暮里2丁目7-17
交通	JR山手線 日暮里駅 徒歩7分 東京メトロ千代田線 西日暮里駅 徒歩10分
建物	構造・規模 鉄筋コンクリート造 9階建 専有面積 25.10㎡ (7.59坪)
築年月	2021年06月
戸数	総戸数 56戸 賃貸戸数 56戸 (住居)

保証会社	保証会社利用 必須 保証会社名 クレディセゾン 保証料: 賃料等の50%(最低1.5万)、月次保証料: 賃料等の1%(更新料無)
	保証会社利用 必須 保証会社名 SBIギランティ 保証料: 賃料等の40%(最低2万円)、2年目~: 1.2万円/年
	保証会社利用 保証会社名

設備	<共有設備> ペット専用足洗い場, 給湯設備, 宅配BOX, メールボックス, エレベーター, オートロック, 自転車置場(無料), 防犯カメラ, 日動管理, ごみ置場, 24時間ゴミ出し可
	<専有設備> カラーモニター付インターホン, ダブルロック, ティンクルキー, 玄関人感照明センサー, 浴室暖房乾燥機能, システムキッチン(2ロクロ), 洋室照明付, ダイニングキッチン照明付, 壁掛けエアコン1台, 温水洗浄便座

コメント
 ■礼0ヶ月 ■1年以内解約時賃料1か月分違約金有指定保証会社利用必須※一部法人契約除(敷金1ヶ月積み増し) ■ペット飼育敷金1ヶ月積増※使用細則等遵守

回線	BS対応可, CS110° 対応可, インターネット使用料不要			
初期費用	損害保険料	8,400 円	鍵交換代	22,000 円

ランニング費用			
---------	--	--	--

他一時金	清掃費	38,500 円	エアコン清掃費	11,000 円
------	-----	----------	---------	----------



ペット可賃貸のスマイリア
<https://www.smirea.net/>
 東京都知事免許(2)第98911号
 〒1600007 東京都新宿区荒木町22-48タジマビル2階

☎ **03-3353-0303**
 FAX 03-3353-0404
 MAIL info@smirea.net

担当 川元 裕喜