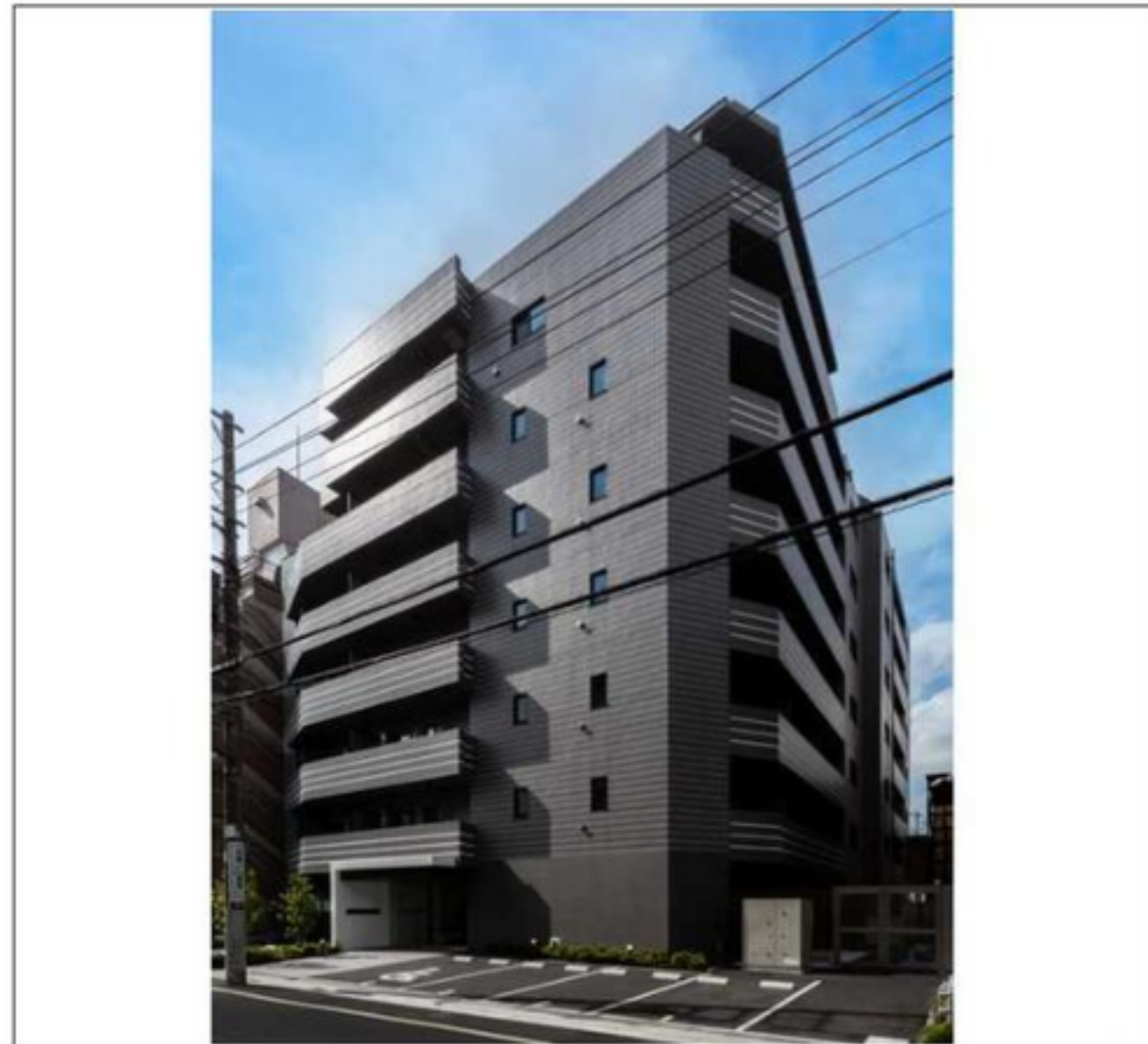


建物種別 マンション		
コンフォリア日暮里		
802号室	地上8階部分	2LDK



物件外観図



物件周辺図

※図面と現状に相違がある場合は現状優先とします。

■礼0ヶ月 ■1年以内解約時賃料1か月分違約金有  
 ■ペット飼育時敷金1ヶ月積増・使用細則遵守・小型犬1匹もしくは猫2匹まで  
 ■インターネット使用料無料※シーファイブに限る  
 指定保証会社利用必須※一部法人契約除(敷金1ヶ月積み増し)



入居可能日	2024年03月中旬 (工事の進捗等により変更有)	内覧	不可
-------	---------------------------	----	----

ペット飼育可  
 宅配BOX  
 TVモニター付インターホン  
 オートロック  
 浴室乾燥機能  
 浴室暖房乾燥機  
 防犯カメラ  
 エアコン

※消費税法の改定により税率が改定された場合には、変動後の税率により計算する事とします。

賃料	252,000 円	共益費	12,000 円
貸貸条件	敷金 1ヶ月	礼金 0ヶ月	償却金 0円
	更新料 新賃料の1ヶ月分相当額		

契約期間	普通借家 2年
所在地	東京都荒川区西日暮里2丁目7-17
交通	JR山手線 日暮里駅 徒歩7分 東京メトロ千代田線 西日暮里駅 徒歩10分
建物	構造・規模 鉄筋コンクリート造 9階建 専有面積 54.34㎡ (16.43坪)
築年月	2021年06月
戸数	総戸数 56戸 賃貸戸数 56戸 (住居)

保証会社	保証会社利用 必須 保証会社名 クレディセゾン 保証料: 賃料等の50%(最低1.5万)、月次保証料: 賃料等の1%(更新料無)
	保証会社利用 必須 保証会社名 SBIギランティ 保証料: 賃料等の40%(最低2万円)、2年目~: 1.2万円/年 保証会社利用 保証会社名

設備	< 共有設備 > ペット専用足洗い場, 給湯設備, 宅配BOX, メールボックス, エレベーター, オートロック, 自転車置場(無料), 防犯カメラ, 日動管理, ごみ置場, 24時間ゴミ出し可
	< 専有設備 > カラーモニター付インターホン, タブレットロック, ディンプルキー, 玄関人感照明センサー, 浴室暖房乾燥機能, 追焚機能, システムキッチン(3 ロゴロ), 洋室照明付, リングゲイニング照明付, 壁掛けエアコン3台, 温水洗浄便座

コメント  
 ■礼0ヶ月 ■1年以内解約時賃料1か月分違約金有  
 ■ペット飼育時敷金1ヶ月積増・使用細則遵守・小型犬1匹もしくは猫2匹まで  
 指定保証会社利用必須※一部法人契約除(敷金1ヶ月積み増し)

回線	BS対応可, CS110° 対応可, インターネット使用料不要		
初期費用	損害保険料	8,400 円	鍵交換代 22,000 円

ランニング費用			
---------	--	--	--

他一時金	清掃費	57,860 円	エアコン清掃費 33,000 円
------	-----	----------	------------------



**ペット可賃貸のスマイリア**  
<https://www.smirea.net/>  
 東京都知事免許(2)第98911号  
 〒1600007 東京都新宿区荒木町22-48タジマビル2階

☎ **03-3353-0303**  
 FAX 03-3353-0404  
 MAIL [info@smirea.net](mailto:info@smirea.net)

**担当 川元 裕喜**