

建物種別 マンション		
コンフォリア志村坂上		
401号室	地上4階部分	1DK



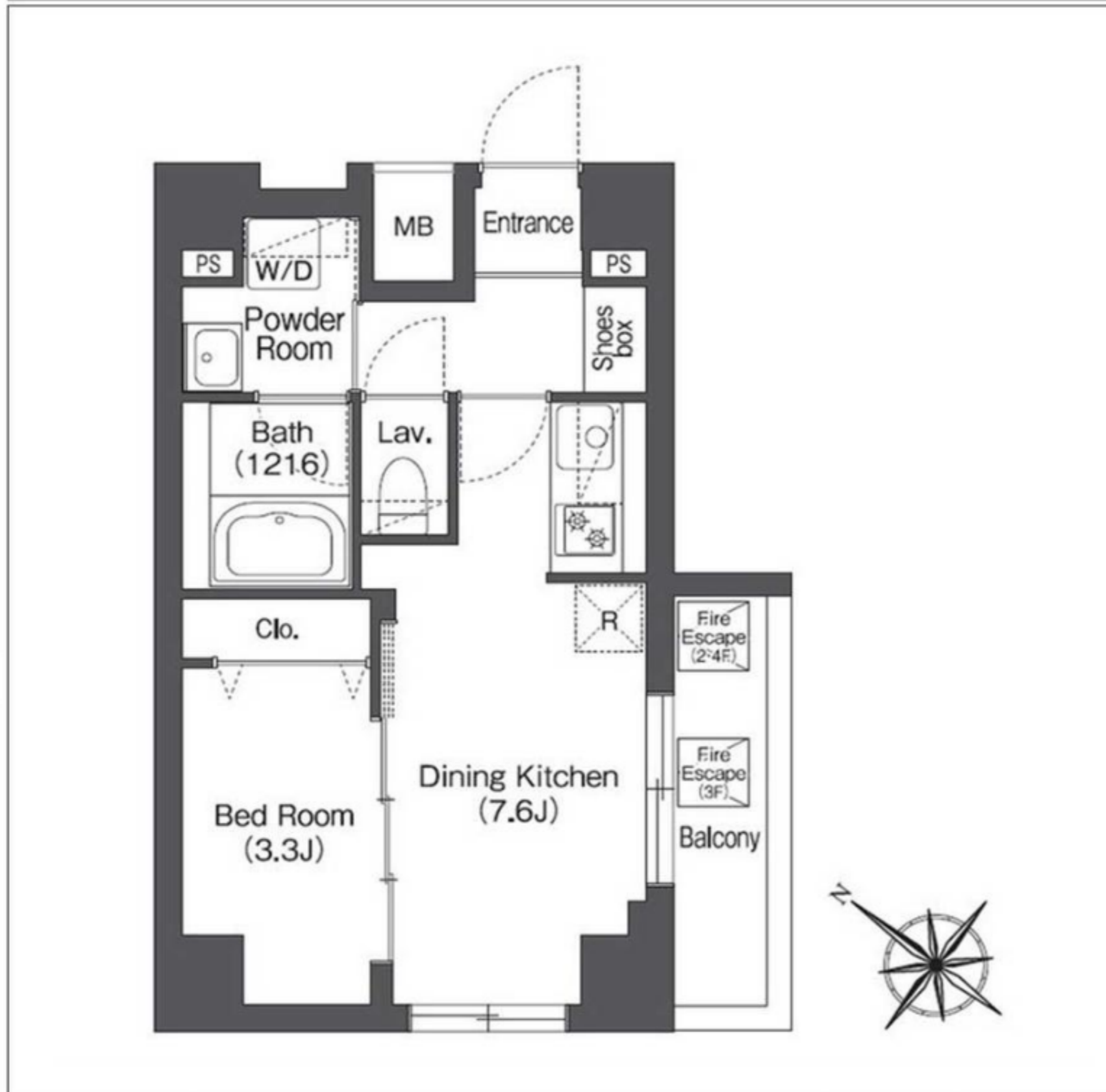
物件外観図



物件周辺図

※図面と現状に相違がある場合は現状優先とします。

■礼金0ヶ月 ■ネット利用無料※シーファイブ限定
 ■ペット飼育時敷金1ヶ月積増・使用細則遵守・小型犬1匹もしくは猫2匹まで
 ■外国籍留学生の方歓迎！



入居可能日	2024年05月上旬 (工事の進捗等により変更有)	内覧	不可
-------	---------------------------	----	----

ペット飼育可：飼育細則要確認
 バストイレ別 駅まで平坦
 宅配BOX
 エレベーター
 オートロック
 自転車置場(有料)：初回登録料1,100円
 防犯カメラ

システムキッチン
 シワワー機能付トイレ
 浴室暖房乾燥機
 洗面所独立
 エアコン
 ネット使用料不要：シーファイブに限る

※消費税法の改定により税率が改定された場合には、変動後の税率により計算する事とします。

賃料	118,000 円	共益費	10,000 円
貸賃条件	敷金 1ヶ月	礼金 0ヶ月	償却金 0円
	更新料 新賃料の1ヶ月分相当額		
	契約者・入居者専用会員制サービス「リーブル」にご加入いただきます ※法人契約者対象外(入居者は対象となります) ※登録無料		

契約期間	普通借家 2年
所在地	東京都板橋区小豆沢1丁目11-16
交通	都営三田線 志村坂上駅 徒歩6分 都営三田線 本蓮沼駅 徒歩8分
建物	構造・規模 鉄筋コンクリート造 8階建 専有面積 30.21㎡ (9.13坪)
築年月	2021年03月
戸数	総戸数 58戸 賃貸戸数 58戸 (住居)

保証会社	保証会社利用 必須 保証会社名 クレディセゾン 保証料：賃料等の50%(最低1.5万)、月次保証料：賃料等の1%(更新料無)
	保証会社利用 必須 保証会社名 エルスサポート 保証料：賃料等の50%(最低2万)、月次保証料：賃料等の1%(更新料無)
	保証会社利用 必須 保証会社名 グローバル 保証料：賃料等の100%(最低3万)、月次：賃料等の2%(最低千円)、口座振替手数料借主負担

設備	<共有設備> 給湯設備、宅配BOX、メールボックス、エレベーター、オートロック、自転車置場(有料)、バイク置場(有料)、防犯カメラ、ゴミ置場
	<専有設備> カラーモニター付インターホン、ダブルロック、ディンプルキー、玄関人感照明センサー、浴室乾燥機能、追焚機能、バストイレ別、シューズボックス、クロゼット、壁掛けエアコン1台、温水洗浄便座、独立洗面化粧台、ミニキッチン(2口ガスコンロ)、室内洗濯機置場

コメント
 ■礼金0ヶ月(1年以内解約時違約金賃料1ヶ月分有) ■指定保証会社利用必須※一部法人契約除く・敷金1ヶ月積み増し ■ペット飼育時敷金1ヶ月積み増し(小型犬1匹or猫2匹まで)

回線	CS110° 対応可、インターネット使用料不要、電話回線(工事費入居者負担有り)			
初期費用	損害保険料	14,660 円	鍵交換代	22,000 円

ランニング費用			
---------	--	--	--

他一時金	清掃費	44,000 円	エアコン清掃費	11,000 円
------	-----	----------	---------	----------



ペット可賃貸のスマイリア
<https://www.smirea.net/>
 東京都知事免許(2)第98911号
 〒1600007 東京都新宿区荒木町22-48タジマビル2階

☎ **03-3353-0303**
 FAX 03-3353-0404
 MAIL info@smirea.net

担当 川元 裕喜