

# パークハビオ麻布台 - 602号室

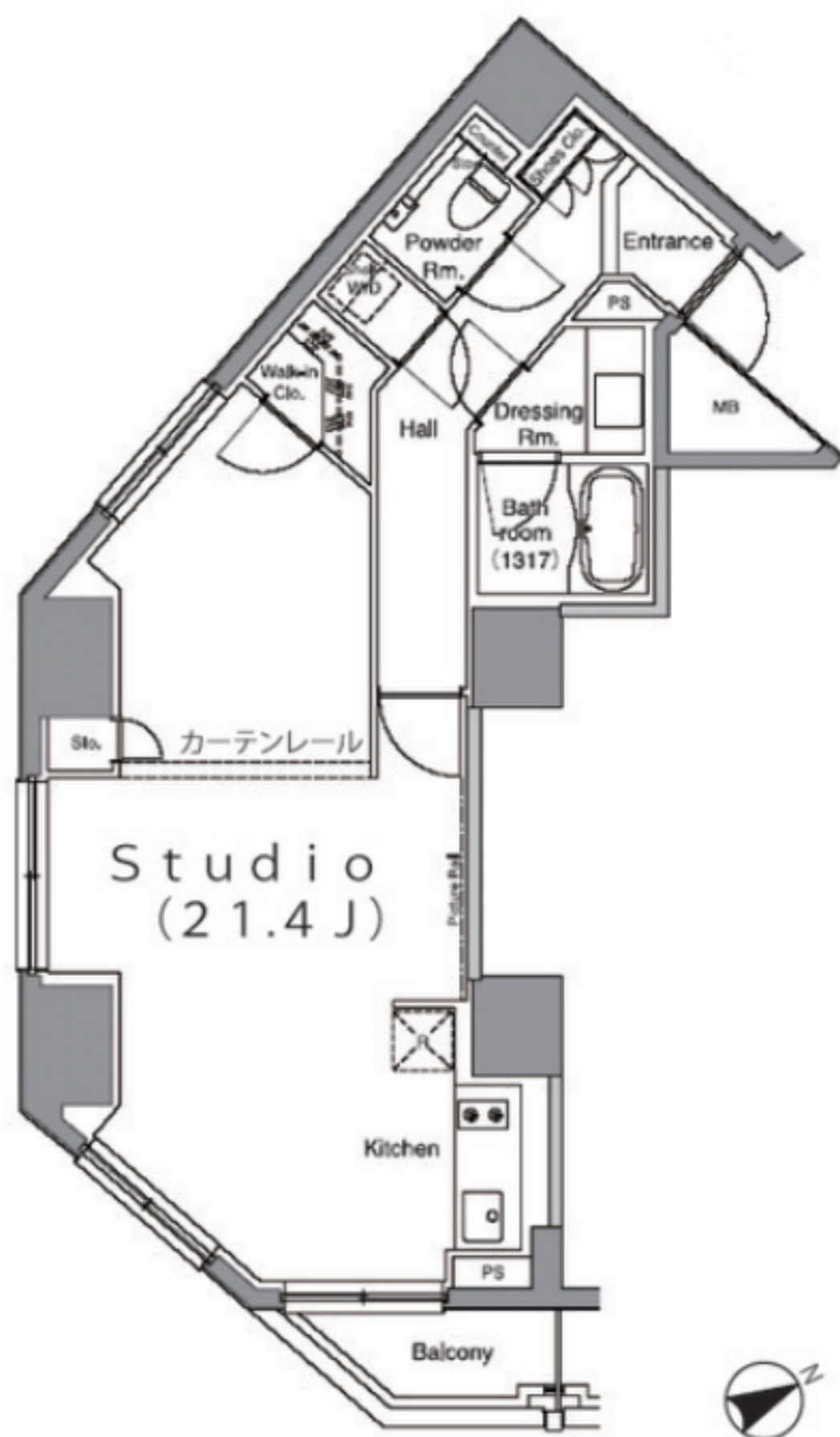
敷金:1ヶ月  
202,000円 礼金:0.5ヶ月

日比谷線 神谷町 徒歩 6分

南北線 六本木一丁目 徒歩 9分

共益費等: 15,000円

全室天カセエアコン仕様 トランクルーム付設



所在地	東京都港区麻布台1丁目6-10		
間取詳細	1R/ 洋(21.4畳)		
構造・階建	SRC6階/15階建(地下1階)		
入居時期	2024年4月上旬	更新料	1ヶ月
専有面積	53.62㎡	建物種別	マンション
開口向き	南東	築年月	2007年12月
損保	要3.1万円2年	連帯保証人	不要+保証会社利用が必要
保証会社	加入要(当社指定:初期費用は賃料等の40%、月次保証料は賃料等の1%。その他保証会社条件有)		
契約期間	普通賃貸(2年)		
駐車場	-		
その他費用	入居時鍵交換費用24,200円(入居時)、M-REAL7ヶ月会費2年16,500円(入居時)		
入居諸条件	ペット相談 楽器相談		
周辺施設	セブンイレブン港区飯倉店まで178m まいばすけっと東麻布1丁目店まで594m 泉ガーデンまで936m		
設備	ガス:都市、バス、トイレ、エアコン2台、電気コンロ2口、パストイレ別、追焚、浴室乾燥機、洗面所独立、洗浄便座、システムキッチン、角部屋、バルコニー、バルコニー面積2.86㎡、フローリング、シューズボックス、ウォークインクローゼット、トランクルーム、TVモニター付ドアホン、オートロック、エレベータ、宅配ボックス、駐輪場、インターネット接続可(光/ネット使用料不要)、BS、防犯カメラ、洗濯乾燥機		
備考	退去時清掃実費、大手法人保証会社不要(敷金1ヶ月増)、ペットSOHO敷金1ヶ月増、駐車場は要問合せ、2駅利用可、2沿線利用可		

## ◆おすすめポイント◆

- 2階以上
- 連帯保証人不要+保証会社利用が必要
- ペット相談
- 楽器相談
- エアコン
- パストイレ別
- 追い焚き

※掲載情報と現状が異なる場合は現状が優先となります。

有効期限:2024年04月17日



## ペット可賃貸のスマイリア

<https://www.smirea.net/>

東京都知事免許(2)第98911号

〒1600007 東京都新宿区荒木町22-48タジマビル2階



03-3353-0303



03-3353-0404



info@smirea.net

担当

川元 裕喜