

建物種別 マンション		
サムティレジデンス藤が丘		
306号室	地上2階部分	3LDK

- ペット飼育相談可(小型犬・猫合計2匹まで・敷金積増)
- インターネット無料(UCOM光1Gbpsまで)
- 床暖房、食器洗浄機、ディスポーザー ■ アップライトピアノ設置相談可
- 指定保証会社利用必須※一部法人契約除く・敷金積み増し

賃料	172,000 円	共益費	15,000 円
貸賃条件	敷金 1ヶ月	礼金 1ヶ月	償却金 0 円
	更新料 新賃料の1ヶ月分相当額		
	契約者・入居者専用会員制サービス「リーブル」にご加入いただきます ※法人契約者対象外(入居者は対象となります) ※登録無料		

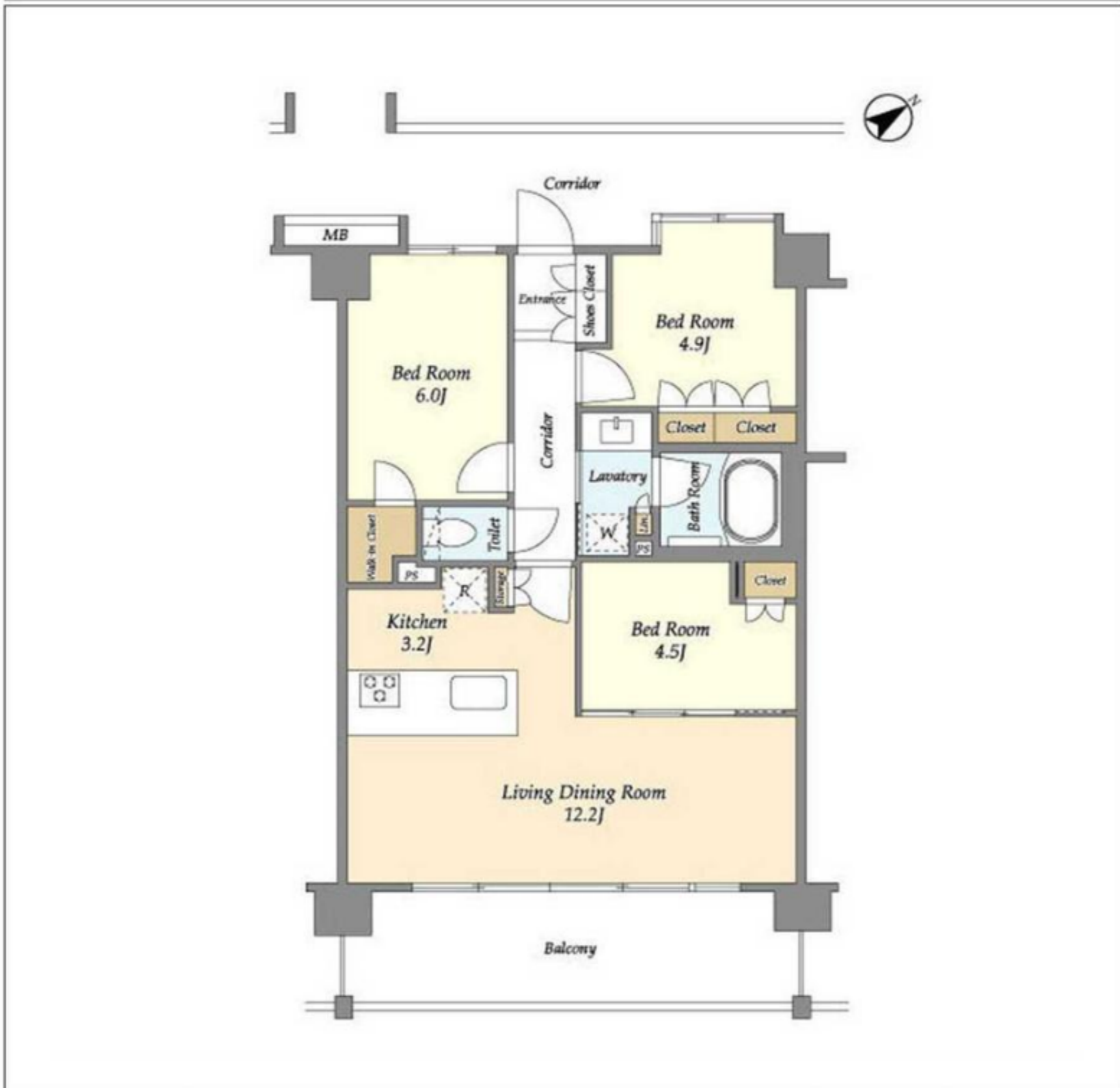


物件外観図



物件周辺図

※図面と現状に相違がある場合は現状優先とします。



入居可能日	2024年03月下旬 (工事の進捗等により変更有)	内覧	可
自転車置場(有料): 月額330円(税込) 下段(世帯1台まで)/上段 食器洗浄機: 退去時食洗器清掃費6,600円がかかります。 ペット相談: 小型犬・ネコ合計2匹まで相談可能、敷金1ヶ月積み増し 24時間ゴミ出し可 宅配BOX ハストイレ別 洗面所独立 2階以上		エアコン ネット使用料不要 TVモニター付インターホン オートロック システムキッチン エレベーター	
※消費税法の改定により税率が改定された場合には、変動後の税率により計算する事とします。			

契約期間	普通借家 2年		
所在地	神奈川県横浜市青葉区千草台38-24		
交通	東急田園都市線 藤が丘駅 徒歩14分 東急田園都市線 青葉台駅 東急バス 中谷戸 乗車10分 徒歩3分		
建物	構造・規模 鉄筋コンクリート造 地上6階 地下1階建 専有面積 66.52㎡ (20.12坪)		
築年月	2018年04月		
戸数	総戸数 79戸	賃貸戸数 79戸	(住居)
保証会社	保証会社利用 必須 保証会社名 オリコフォレントインシュア 保証料: 賃料等の50%(最低2万)、月次保証料: 賃料等の1%(更新料無) 保証会社利用 必須 保証会社名 エルスサポート 保証料: 賃料等の50%(最低2万)、月次保証料: 賃料等の1%(更新料無) 保証会社利用 保証会社名		
設備	<共有設備> 宅配BOX,メールボックス,エレベーター,オートロック,自転車置場(有料),バイク置場(有料),分譲タイプ,防犯カメラ,24時間ゴミ出し可 <専有設備> カラーモニター付インターホン,デインフルキー,浴室暖房乾燥機能,セミオートハズ,追焚機能,システムキッチン(3口コンロ),ディスポーザー,ハストイレ別,食器洗浄機,リビングダイニング照明付,洗面所独立,フローリング,24時間換気システム,ウォークインクローゼット,壁掛けエアコン1台,アップライトピアノ相談,ペット相談,温水洗浄便座,独立洗面		
コメント	■法人契約等保証会社利用不可の場合:敷金2ヶ月 ■ペット飼育時敷金2ヶ月(飼育細則有) ■退居時室内清掃費・エアコン清掃費・食洗器清掃費がかかります。 ※他一時金その他合計内訳: エアコン清掃費1台11,000円、食洗器清掃費6,600円 ■浄水カートリッジなし(設置費用は借主負担)		
回線	BS対応可,CS110° 対応可,CATV対応可,インターネット使用料不要,インターネット対応可		
初期費用	損害保険料 14,660 円	鍵交換代 22,000 円	
ランニング費用			
他一時金	清掃費 69,740 円	その他合計 17,600 円	



ペット可賃貸のスマイリア

<https://www.smirea.net/>
 東京都知事免許(2)第98911号
 〒1600007 東京都新宿区荒木町22-48タジマビル2階



03-3353-0303



03-3353-0404



info@smirea.net



川元 裕喜