

建物種別 マンション		
プレール・ドゥーク木場公園WEST		
703号室	地上7階部分	1DK



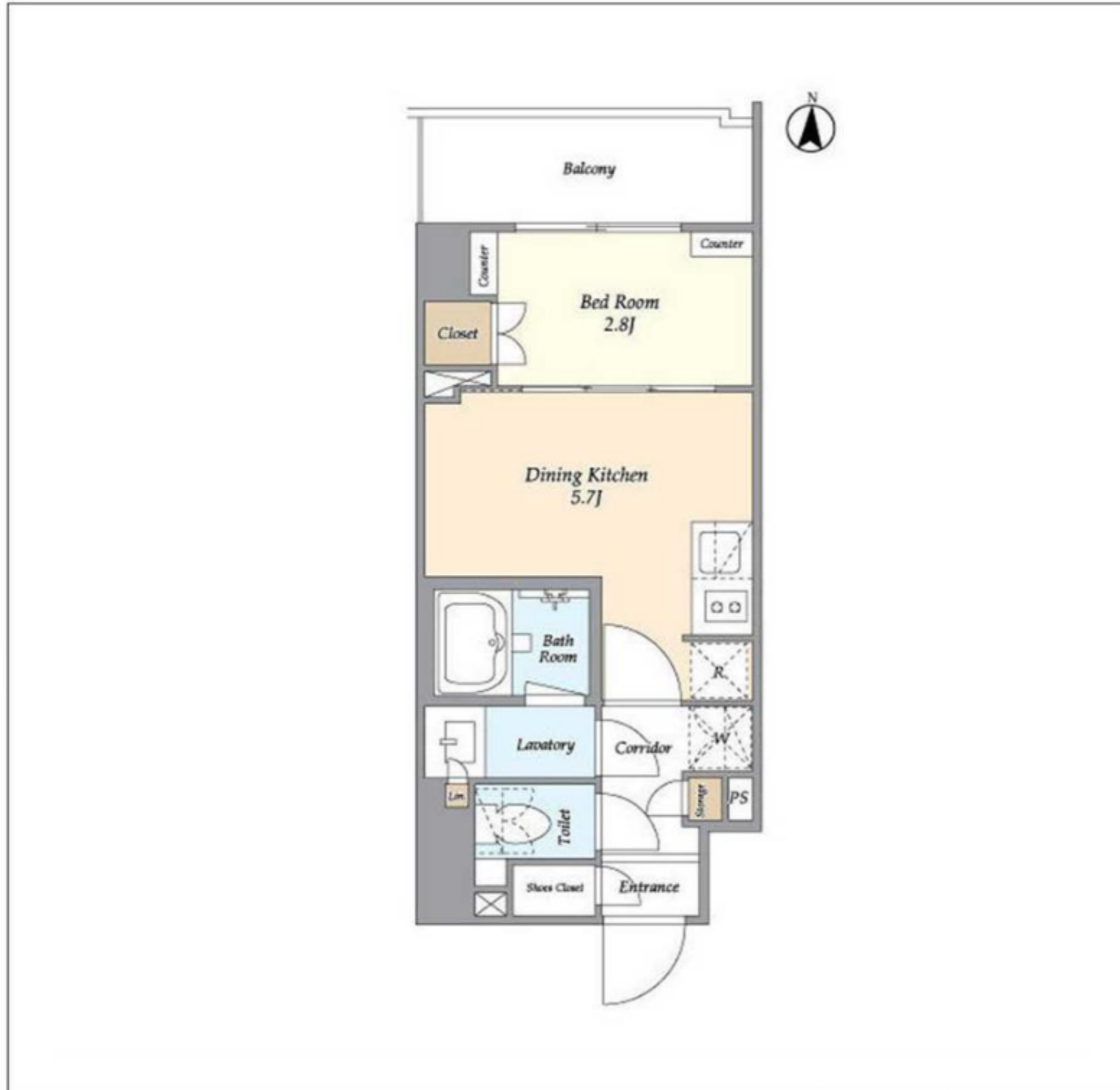
物件外観図



物件周辺図

※図面と現状に相違がある場合は現状優先とします。

◆ペット飼育可(小型犬1匹または猫2匹迄、敷金2ヶ月)  
 ■指定保証会社利用必須※一部法人契約除く・未利用時敷金1ヶ月積み増し



入居可能日	2024年03月下旬 (工事の進捗等により変更有)	内覧	不可
-------	---------------------------	----	----

ネット使用料不要：つなぐネット限定  
 2浴線以上利用可  
 24時間ゴミ出し可  
 浴室乾燥機能  
 電子契約可  
 宅配BOX  
 シワ機能付TV  
 防犯カメラ

オートロック  
 壁掛けエアコン1台  
 TVモニター付インターホン  
 ペット飼育可：小型犬1匹または猫2匹迄

※消費税法の改定により税率が改定された場合には、変動後の税率により計算する事とします。

賃料	125,000 円	共益費	10,000 円
貸貸条件	敷金 1ヶ月	礼金 1ヶ月	償却金 0 円
	更新料 新賃料の1ヶ月分相当額		
	契約者・入居者専用会員制サービス「リーブル」にご加入いただきます ※法人契約者対象外(入居者は対象となります) ※登録無料		

契約期間	普通借家 2年
所在地	東京都江東区平野3丁目7-7
交通	東京外環半蔵門線 清澄白河駅 徒歩8分 都営大江戸線 清澄白河駅 徒歩11分
建物	構造・規模 鉄筋コンクリート造 8階建 専有面積 25.25㎡ (7.63坪)
築年月	2023年02月
戸数	総戸数 34戸 賃貸戸数 34戸 (住居)

保証会社	保証会社利用 必須 保証会社名 オリコフォレントインシュア 保証料: 賃料等の50%(最低2万)、月次保証料: 賃料等の1%(更新料無)
	保証会社利用 必須 保証会社名 エルスサポート 保証料: 賃料等の50%(最低2万)、月次保証料: 賃料等の1%(更新料無)
	保証会社利用 必須 保証会社名 グローバル 初回保証料: 賃料等の100%(最低3万)、月次保証料: 賃料等の2%(最低千円)、更新料無

<共有設備>  
 宅配BOX,メールボックス,エレベーター,オートロック,自転車置場(有料),バイク置場(有料),防犯カメラ,24時間ゴミ出し可,管理人有(日勤),敷地内駐車場,平面駐車場

<専有設備>  
 カラーモニター付インターホン,ダブルロック,ティンフルキー,浴室暖房乾燥機能,追焚機能,パストイレ別,フローリング,クローゼット,壁掛けエアコン1台,全室照明付,温水洗浄便座,独立洗面化粧台,ミニキッチン(2ロガスエコ),室内洗濯機置場

◆ペット飼育可(小型犬1匹または猫2匹迄)敷金2ヶ月◆指定保証会社利用必須※一部法人契約除く・未利用時敷金1ヶ月積み増し◆解約予告原則2ヶ月前

回線	BS対応可,CS110° 対応可,インターネット使用料不要			
初期費用	損害保険料	14,660 円	鍵交換代	33,000 円
	口座振替事務手数料	110 円		
ランニング費用				
他一時金	清掃費	38,500 円	エアコン清掃費	11,000 円

「電子契約」対応可能



ペット可賃貸のスマイリア  
<https://www.smirea.net/>  
 東京都知事免許(2)第98911号  
 〒1600007 東京都新宿区荒木町22-48タジマビル2階

03-3353-0303  
 FAX 03-3353-0404  
 MAIL info@smirea.net

担当 川元 裕喜