

NEW

CASA PIAZZA 新宿中落合

【築浅】駅徒歩2分の駅前生活！充実の設備

RENECAT導入済物件★消臭抗菌効果が半永久持続

★家具・家電付賃貸へ変更可★すぐお住まいになれます

Access

西武新宿線

中井駅 徒歩2分

東京メトロ東西線

落合駅 徒歩8分

201 号室 専有面積 30.96 m²

間取 1LDK

賃料 135,000 円/月

共益費 12,000 円/月

物件概要

所在地/ 東京都新宿区中落合1丁目13-1

構造・規模/ 鉄筋コンクリート造5階

総戸数/ 10戸

築年月/ 2022年08月08日

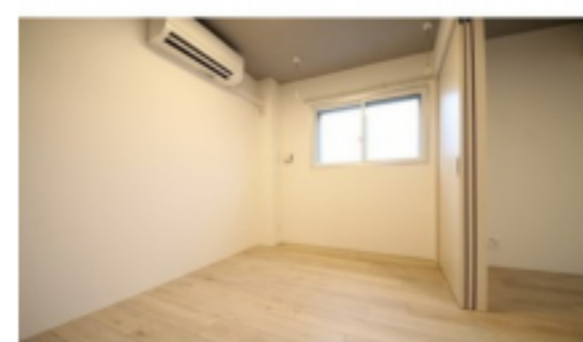
入居日/ 2024年04月22日

契約条件

保証金2ヶ月（契約時償却）

保証システム利用料:家賃総額55%（最低金額5.5万円）
 保証金契約時償却（保証金プランで契約の場合）
 24Hサポート料22,000円/1年・鍵交換代19,800円
 室内抗菌処理代16,500円 事務手数料5,500円
 当社指定賃貸入居者総合保険加入の事（別途費用）
 ※賃料口座引落し（口座振替手数料：月額550円）
 普通賃貸借1年契約（更新型）※
 ※1、2回目の更新時5%の賃料改定あり。更新料は1回のみ。
 2回目以降の更新料は無い為、安心して永くお住まいいただけます

- 安心！モニター付オートロックシステム
- 安心！共用部には防犯カメラ設置（2台）
- 重たい荷物も運べるエレベーター
- 防犯性の高いダブルロック・ディンプルキー
- 夜間の帰宅でも安心な人感センサーライト
- 耐水性に優れた床フロアタイル採用
- 室内を快適に保つエアコン標準装備（2基）
- あると嬉しい！室内リモコン照明付き（2台）
- 雨天・外出時に便利で嬉しい！室内物干し
- 清潔な暖房便座付き温水シャワートイレ
- ★ネットWiFi無料（ファイバ-ゲート）
- ↑速度等詳細はTel.0120-988-660
- ★くつろぎ空間を演出！浴室テレビ付き
- ★寒い日も嬉しい！追い焚き機能付きバス
- ★雨天・冬は必須！浴室換気乾燥暖房涼風機
- プリンセスミラー鏡裏収納付独立洗面台
- ペット可：中型犬・猫1匹※別途敷金1ヶ月
- BS・CS110° ※要別途契約・費用
- 24時間受取可能！宅配BOX
- あると便利！敷地内ゴミ置場

3Dヴァーチャル
501号室

24時間安心サポート

設備のトラブルに24時間365日の受付体制

医療健康サービス 24

看護師が24時間365日相談可※適応条件有

※図面と現況が異なる場合、現況優先とさせていただきます。
 ※退去時清掃費用、更新時更新費用等がございます。



ペット可賃貸のスマイリア

https://www.smirea.net/

東京都知事免許(2)第98911号

〒1600007 東京都新宿区荒木町22-48タジマビル2階



03-3353-0303



03-3353-0404



info@smirea.net

担当

川元 裕喜