

建物種別 マンション		
コンフォリア高島平		
2-603号室	地上6階部分	3LDK



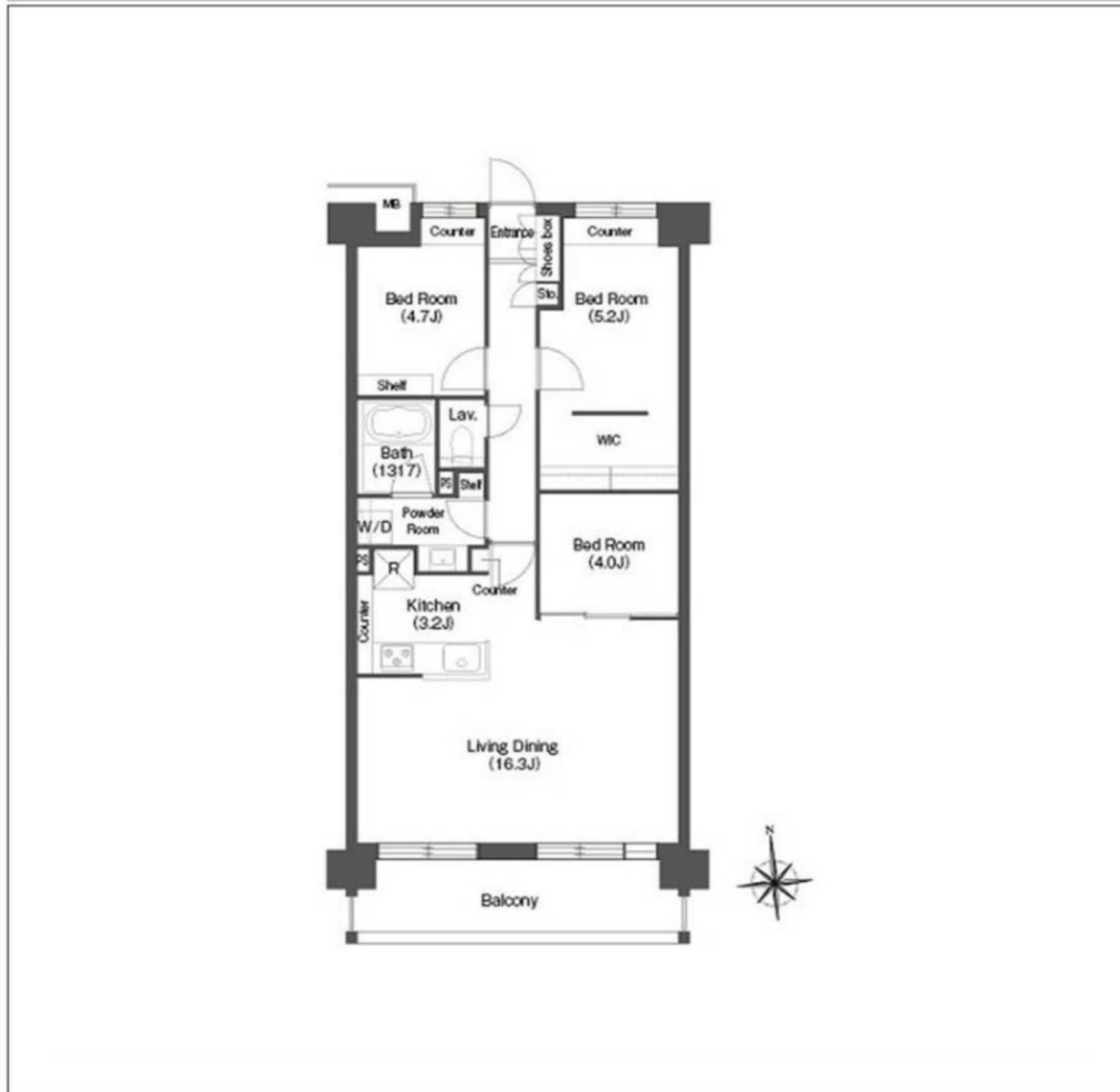
物件外観図



物件周辺図

※図面と現状に相違がある場合は現状優先とします。

礼金ゼロ※1年以内解約時違約金賃料1ヶ月分有
 指定保証会社利用必須※大手法人除く敷金積み増し■ペット相談可能(小型犬1匹若しくは猫2匹迄/敷金1ヶ月積増)



入居可能日	2024年01月下旬 (工事の進捗等により変更有)	内覧	不可
-------	---------------------------	----	----

ファミリー向け
 リノベーション
 南向き
 宅配BOX
 エレベーター
 オートロック
 ネット使用料不要：つなぐネットに限る
 システムキッチン(3口エコロ)

シャワー機能付トイレ
 追焚機能
 バスト別
 エアコン
 24時間ゴミ出し可
 特記事項：■電気に関して株式会社M・E・Mとの契約必須

※消費税法の改定により税率が改定された場合には、変動後の税率により計算する事とします。

賃料	179,000 円	共益費	15,000 円
貸貸条件	敷金 1ヶ月	礼金 0ヶ月	償却金 0円
	更新料 新賃料の1ヶ月分相当額		

契約期間	普通借家 2年
所在地	東京都板橋区新河岸2丁目 1-40
交通	都営三田線 高島平駅 徒歩10分 JR埼京線 浮間舟渡駅 国際興業バス 徳丸橋 乗車16分 徒歩1分
建物	構造・規模 鉄筋コンクリート造 8階建 専有面積 75.60㎡ (22.86坪)
築年月	1995年09月
戸数	総戸数 76戸 賃貸戸数 76戸 (住居)

保証会社	保証会社利用 必須 保証会社名 クレディセゾン 保証料: 賃料等の50%(最低1.5万)、月次保証料: 賃料等の1%(更新料無)
	保証会社利用 必須 保証会社名 オリコフォレントインシュア 保証料: 賃料等の50%(最低2万)、月次保証料: 賃料等の1%(更新料無)
	保証会社利用 必須 保証会社名

設備	<共有設備> ドッグラン, ペット専用足洗い場, 宅配BOX, メールボックス, キッズルーム, オートロック, 自転車置場(無料), 防犯カメラ, ゴミ置場, 24時間ゴミ出し可, エレベーター2基, 管理人有(日勤)
	<専有設備> カーモニター付インターホン, デインフルキー, 追焚機能, システムキッチン(3口エコロ), 壁掛けエアコン2台, 温水洗浄便座, ガス給湯

コメント
 指定保証会社利用必須※法人契約等保証会社利用不可の場合: 敷金2ヶ月
 付随設備に関する費用・空き状況等は要確認
 退居時エアコン清掃費・室内清掃費がかかります
 入居中退去時の修繕特約有
 ペット相談可能(小型犬1匹若しくは猫2匹迄/敷金1ヶ月積増)
 ※希望者不可、SUIC不可

回線	インターネット対応可
初期費用	損害保険料 8,400 円 鍵交換代 22,000 円

ランニング費用	
---------	--

他一時金	清掃費 78,650 円 エアコン清掃費 22,000 円
------	-------------------------------



ペット可賃貸のスマイリア
<https://www.smirea.net/>
 東京都知事免許(2)第98911号
 〒1600007 東京都新宿区荒木町22-48タジマビル2階

☎ 03-3353-0303
 FAX 03-3353-0404
 MAIL info@smirea.net

担当 **川元 裕喜**