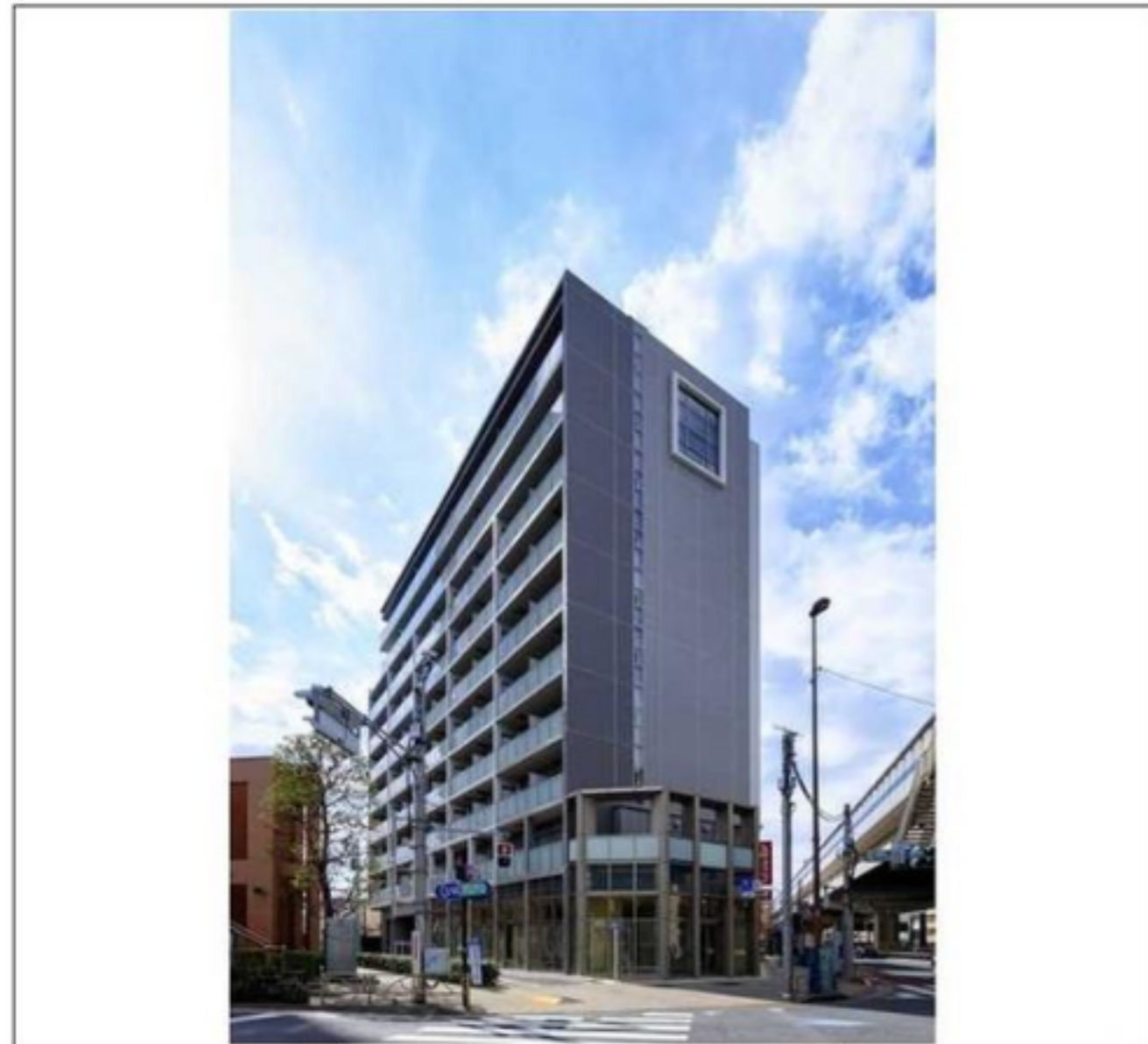


建物種別 マンション		
コンフォリア世田谷上馬		
0901号室	地上9階部分	2LDK

■礼金ゼロ！※1年以内解約時賃料1か月分違約金有
■指定保証会社利用必須※一部法人契約除く敷金1ヵ月積増
■ペット飼育相談可能※敷金1ヵ月積み増し※小型犬1匹又は猫2匹迄
■インターネット無料(ギガプライズ)

賃料	265,000 円	共益費	10,000 円
貸賃条件	敷金 1ヶ月	礼金 0ヶ月	償却金 0円
	更新料 新賃料の1ヶ月分相当額		



物件外観図

契約期間	普通借家 2年
所在地	東京都世田谷区上馬3丁目6-11
交通	東急田園都市線 駒沢大学駅 徒歩4分 東急田園都市線 三軒茶屋駅 徒歩14分
建物	構造・規模 鉄筋コンクリート造 10階建 専有面積 51.94㎡ (15.71坪)
築年月	2017年02月
戸数	総戸数 67戸 賃貸戸数 67戸 (住居)

保証会社	保証会社利用 必須 保証会社名 エポスカード(レジデンシャルパートナーズ) 保証料: 賃料等の50%(最低2万)、月額保証料: 賃料等の1%(更新料無)
	保証会社利用 必須 保証会社名 クレディセゾン 保証料: 賃料等の50%(最低1.5万)、月次保証料: 賃料等の1%(更新料無)
	保証会社利用 必須 保証会社名 グローバル 初回保証料: 賃料等の100%(最低3万)、月次保証料: 賃料等の2%(最低千円)、更新料無

<共有設備>
 ペット専用足洗い場, 宅配BOX, メールボックス, エレベーター, オートロック, 自転車置場(有料), バイク置場(有料), 防犯カメラ

<専有設備>
 ハンズフリーカラーTVモニター付インターネット, タブレットロック, デジアンパルキー, シャワー機能付トイレ, 浴室暖房乾燥機能, システムキッチン(2ロココ), ハストイレ別, 洗面所独立, 全室フローリング, クォークインクローゼット, 壁掛けエアコン3台, 独立洗面化粧台, 室内洗濯機置場

コメント
 ■礼金ゼロ！※1年以内解約時賃料1か月分違約金有 ■指定保証会社利用必須※一部法人契約除く敷金1ヵ月積み増し ■ペット飼育相談可能※敷金1ヵ月積み増し※小型犬1匹又は猫2匹迄 ■鍵交換費用22,000円 退去時清掃費52,800円 エアコン清掃費33,000円 ■駐輪場ステッカー発行費1,100円(税込・区画指定有)

回線	BS対応可, CS110° 対応可, CATV対応可, インターネット使用料不要, インターネット対応可		
初期費用	損害保険料	8,400 円	鍵交換代 22,000 円

入居可能日	2024年04月中旬 (工事の進捗等により変更有)	内覧	不可
-------	---------------------------	----	----

ネット使用料不要: ギガプライズ限定
 ペット相談: 小型犬1匹若しくは猫2匹迄・敷金1ヶ月積増・使用細則遵守

ランニング費用			
他一時金	清掃費	52,800 円	エアコン清掃費 33,000 円

※消費税法の改定により税率が改定された場合には、変動後の税率により計算する事とします。



物件周辺図

※図面と現状に相違がある場合は現状優先とします。

大型犬や2匹以上可の
お部屋を確保します!

ペット可賃貸のスマイリア
<https://www.smirea.net/>
 東京都知事免許(2)第98911号
 〒1600007 東京都新宿区荒木町22-48タジマビル2階

03-3353-0303
 FAX 03-3353-0404
 MAIL info@smirea.net

担当 川元 裕喜