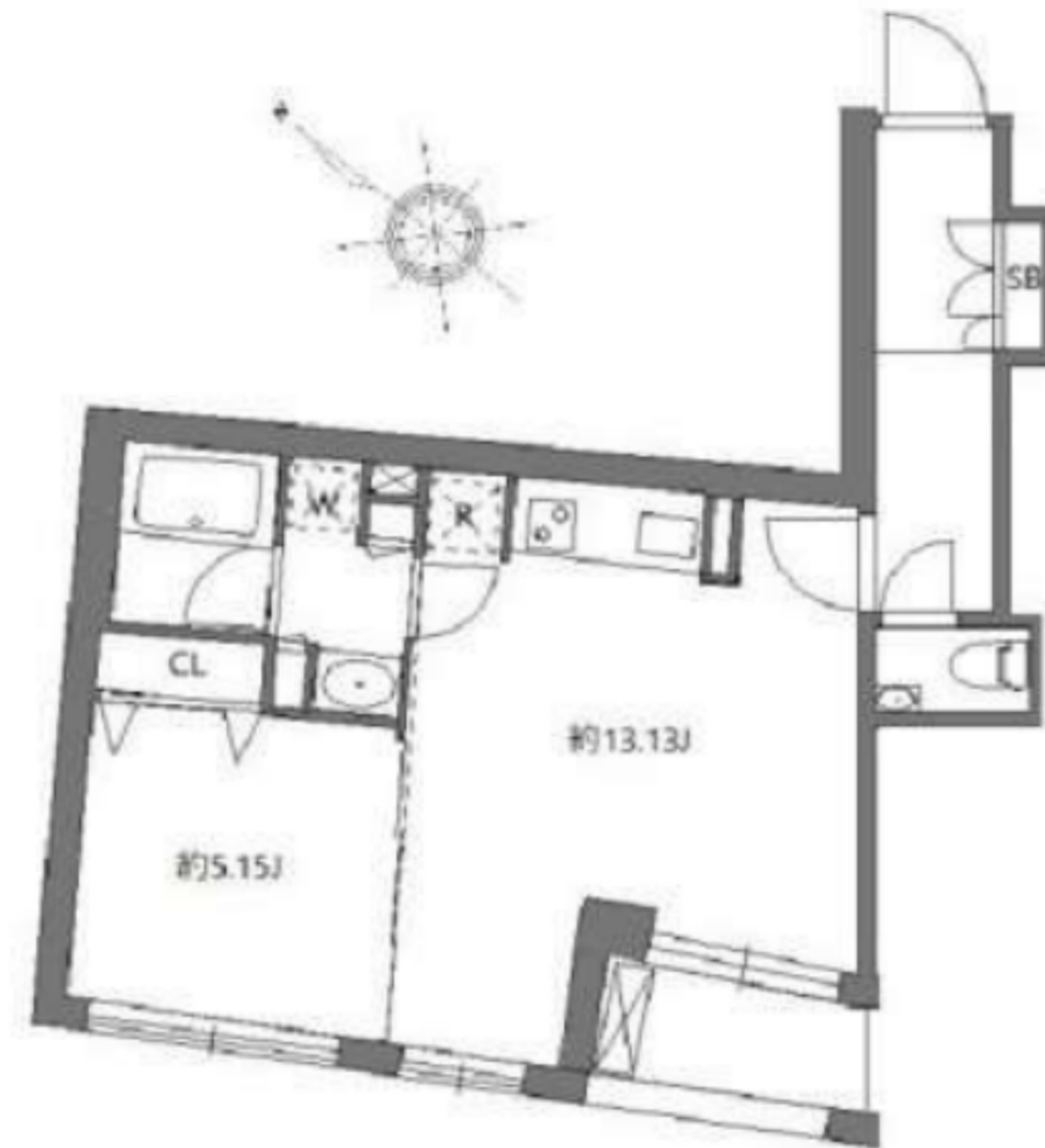


# フラッフィー日本橋浜町 0701

☆インターネット無料(東京ベイネットワーク)☆  
☆ペット相談(猫2匹 or 小型犬2匹 or 中型犬1匹迄)その他要相談☆



賃貸条件	賃料	265,000円	共益費	15,000円
	敷金	0ヶ月	礼金	0ヶ月
所在地	東京都中央区日本橋浜町1丁目9-2			
交通	都営新宿線「浜町」駅 徒歩2分			
	都営浅草線「東日本橋」駅 徒歩6分			
	総武本線「馬喰町」駅 徒歩10分			
種別	賃貸マンション	構造	鉄筋コンクリート	
規模	地上10階建て/7階部分	間取	1LDK	
専有面積	46.58㎡	築年数	2022年8月	
入居可能日	相談(2026/02/15退去予定)	現況	居住中	
更新料	新賃料の1ヶ月	向き	南西	
保険	20,000円~(2年)	鍵交換代 ※税込	38,500円	
保証会社	※エポス ルームIDからの審査になります。 【ルームID】月額総賃料の50%/月次保証料、月額総賃料の1.5%/1年毎10,000円 ●エポスグローバルプラン利用時:月額総賃料の100%,月額総賃料の2% 【アーク賃貸保証】月額総賃料の40%/次年度以降10,000円※引落とし手数料550円(税込)			
費用	プレミアデスク(2年/税込):22,000円 契約時ルームクリーニング費用(税込):116,380円			
必要書類	■審査時:顔写真付き身分証、在籍証明 ■契約時:無			
その他	ペット	可能	楽器	不可
	事務所	不可	法人	可
	駐輪場	区画有 月550円(税込)	バイク	無
	駐車場	無	TR	無
	先行	契約	インターネット	無料 東京ベイネットワーク 0120-44-3404
備考	■短期解約違約金:2年未満1カ月 ■解約予告:2カ月前 ■プレミアデスク代の中に登録料6,600円(税込)を含みます。 ■大手法人契約時【+礼1】で諸条件ご相談可 ■本物件は電子契約となります。 ■「どうぶつ専門家」への電話相談サービスあり(アニコムパフェ) ■審査時飼育の有無に関わらず、ペット面談(オンライン)あり ■ペット飼育時、敷金の積み増し・他条件の変更はございません。 ※写真は参考となりますのでご注意ください。			
共用管理	株式会社S-FITパートナーズ			

※写真は参考となります



日生東日本橋保育園ひびき  
まで221m  
ローソン 東日本橋二丁目  
店まで316m  
東日本橋ドラッグまで414m



※図面と現況が異なる場合は、現況優先となります。 情報掲載日 2025/12/25



## ペット可賃貸のスマイリア

<https://www.smirea.net/>

東京都知事免許(1)第112415号

〒105-0004 東京都港区新橋5丁目31番8号ル・グラシエルBLDG.32号館 1102階



03-5843-8295



03-4333-0568



info@smirea.net

担当

川元 裕喜  
080-3388-4446



スマホで物件確認