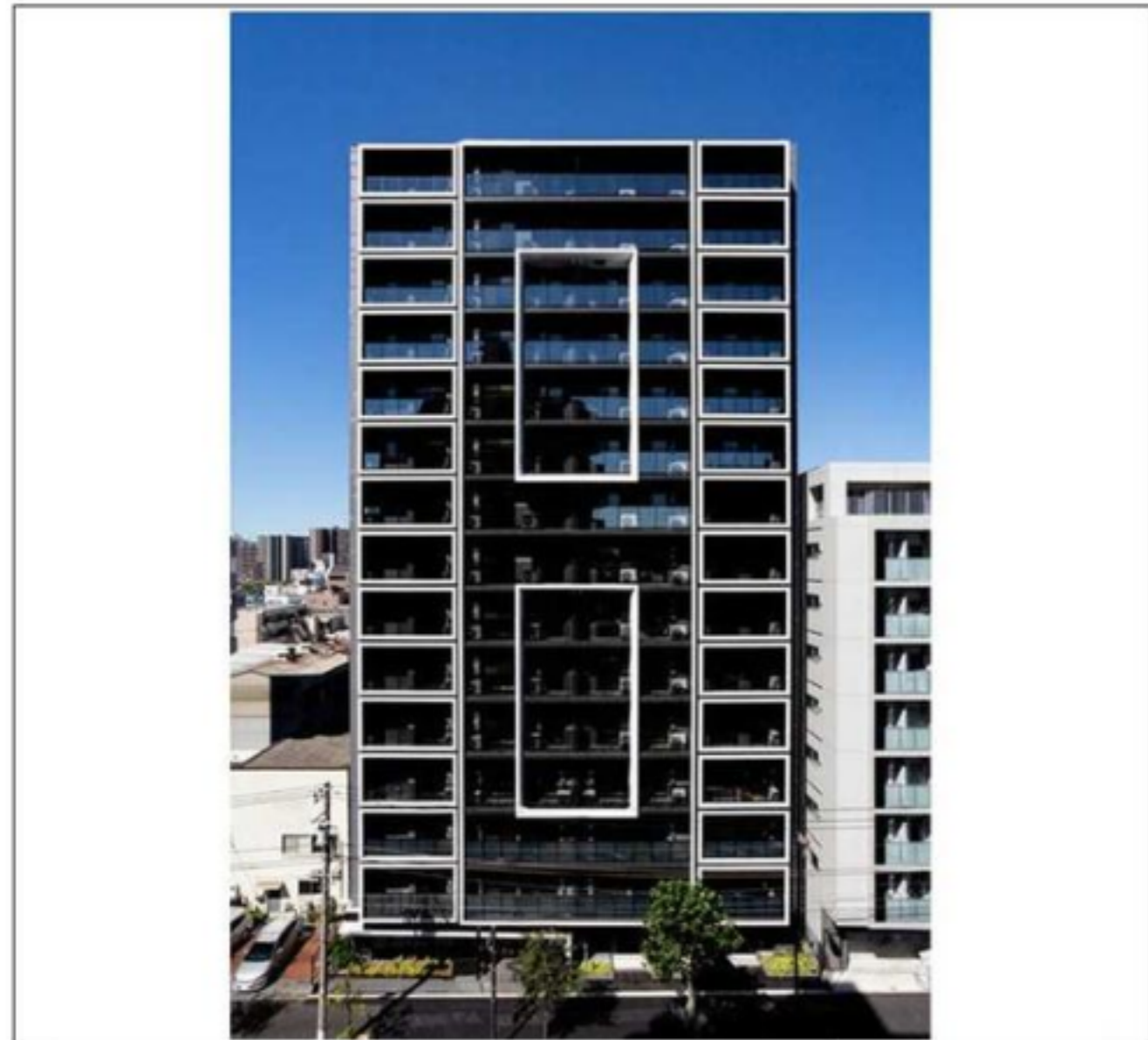


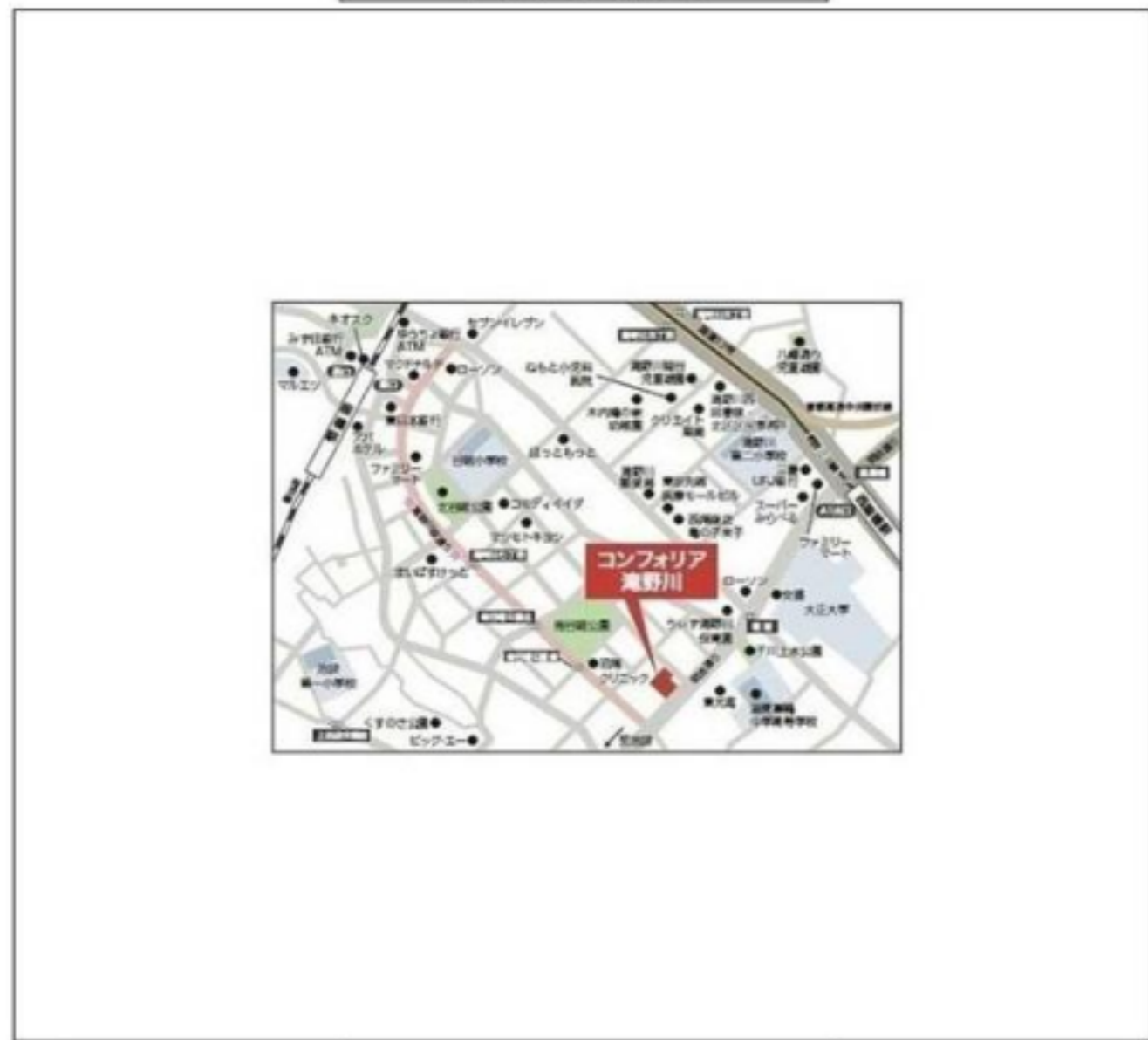
建物種別 マンション		
コンフォリア滝野川		
0302号室	地上3階部分	1DK

■礼0ヶ月 ■1年以内解約時賃料1ヶ月分違約金有
 指定保証会社利用必須※一部法人契約除・敷金積増(詳細確認)
 ■ペット飼育敷金1ヶ月積増・使用細則等遵守

賃料	112,000 円	共益費	8,000 円
貸貸条件	敷金 1ヶ月	礼金 0ヶ月	償却金 0円
	更新料 新賃料の1ヶ月分相当額		



物件外観図



物件周辺図



入居可能日	2024年03月下旬 (工事の進捗等により変更有)	内覧	不可
-------	---------------------------	----	----

ネット使用料不要：WiFi対応・株式会社シーファイブ提供
 ペット相談：小型犬1匹若しくは猫2匹迄・敷金1ヶ月積増・使用細則遵守

※消費税法の改定により税率が改定された場合には、変動後の税率により計算する事とします。

契約期間	普通借家 2年
所在地	東京都北区滝野川7丁目48-2
交通	都営三田線 西巣鴨駅 徒歩6分 JR埼京線 板橋駅 徒歩10分
建物	構造・規模 鉄筋コンクリート造 15階建 専有面積 25.56㎡ (7.73坪)
築年月	2018年09月
戸数	総戸数 123戸 賃貸戸数 112戸 (住居)
保証会社	保証会社利用 必須 保証会社名 オリコフォレントインシュア 保証料：賃料等の50%(最低2万)、月次保証料：賃料等の1%(更新料無) 保証会社利用 必須 保証会社名 SBIギランティ 保証料：賃料等の40%(最低2万円)、2年目～:1.2万円/年 保証会社利用 必須 保証会社名 クレディセゾン 保証料：賃料等の50%(最低1.5万)、月次保証料：賃料等の1%(更新料無)
設備	<共有設備> 宅配BOX,メールボックス,外観タイル貼,オートロック,自転車置場(無料),バイク置場(有料),分譲タイプ,防犯カメラ,日動管理,24時間ゴミ出し可,エレベーター2基,平面駐車場,機械式駐車場(有料) <専有設備> カラーモニター付インターホン,ダブルロック,ティンクルキー,シャワー付洗面台,浴室暖房乾燥機能,システムキッチン(2口コンロ),ハストイレ別,洗面所独立,ビクチャーレール,フローリング,シューズボックス,ウォークインクローゼット,壁掛けエアコン1台,ペット相談,温水洗浄便座,室内洗濯機置場
コメント	・入居中退去時の修繕特約有・ペット相談可能(小型犬1匹若しくは猫2匹迄)・楽器、SOHO不可・駐輪場利用ステッカー有(区画指定有)
回線	BS対応可,CS110° 対応可,CATV対応可,インターネット対応可,地上デジタル放送対応可
初期費用	損害保険料 8,400 円 鍵交換代 22,000 円
ランニング費用	
他一時金	清掃費 33,000 円 エアコン清掃費 11,000 円

※図面と現状に相違がある場合は現状優先とします。



ペット可賃貸のスマイリア
<https://www.smirea.net/>
 東京都知事免許(2)第98911号
 〒1600007 東京都新宿区荒木町22-48タジマビル2階



03-3353-0303

03-3353-0404

info@smirea.net

担当 川元 裕喜