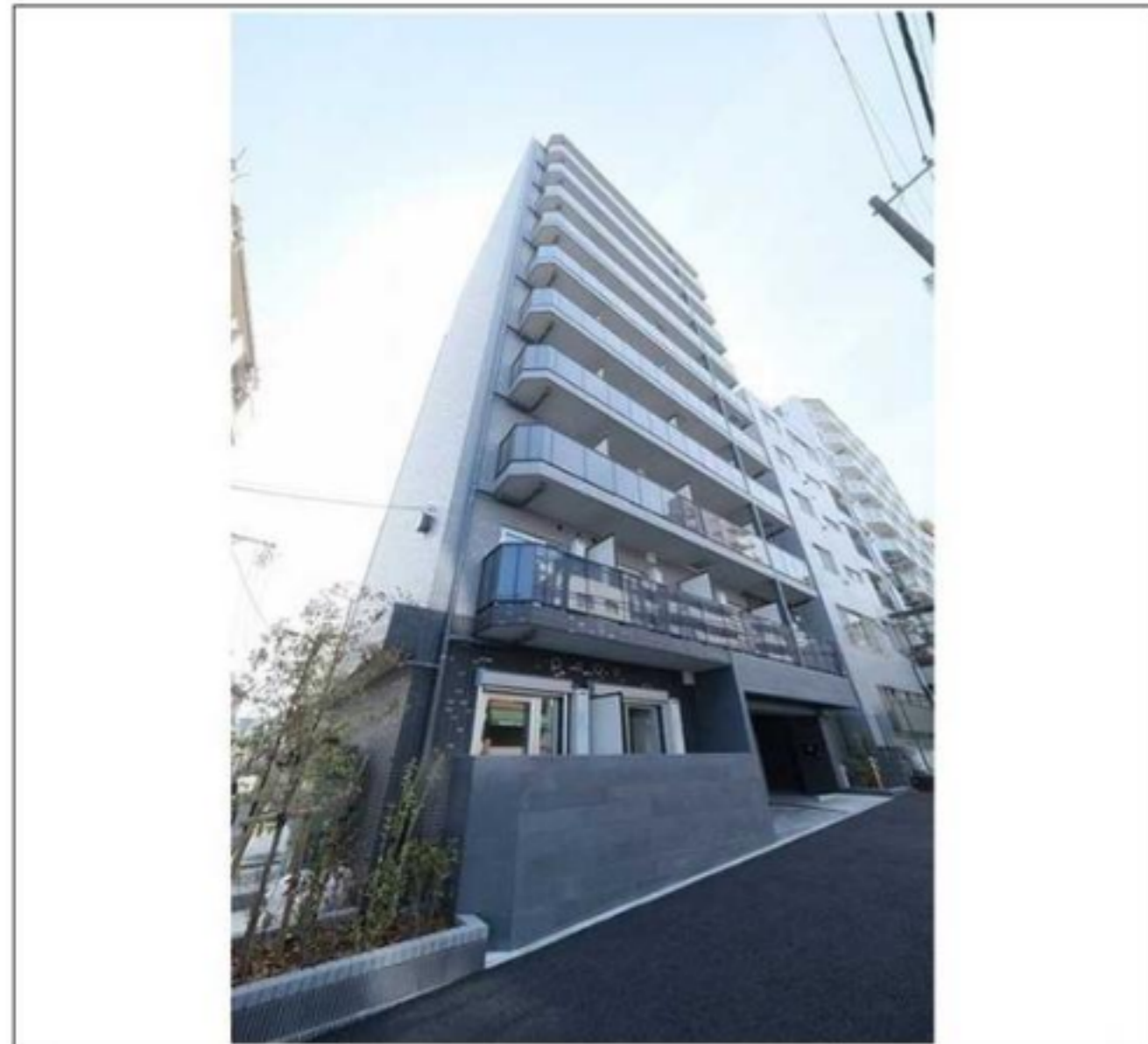


建物種別 マンション		
CAVANA新宿夏目坂		
1002号室	地上10階部分	1DK

- 礼金0ヶ月
- ペット飼育可※小型犬1匹または猫2匹まで敷金1ヶ月積増
- インターネット使用料不要(つなぐネットコミュニケーションズ)
- 指定保証会社利用必須※一部法人契約除く、敷金1ヶ月積増

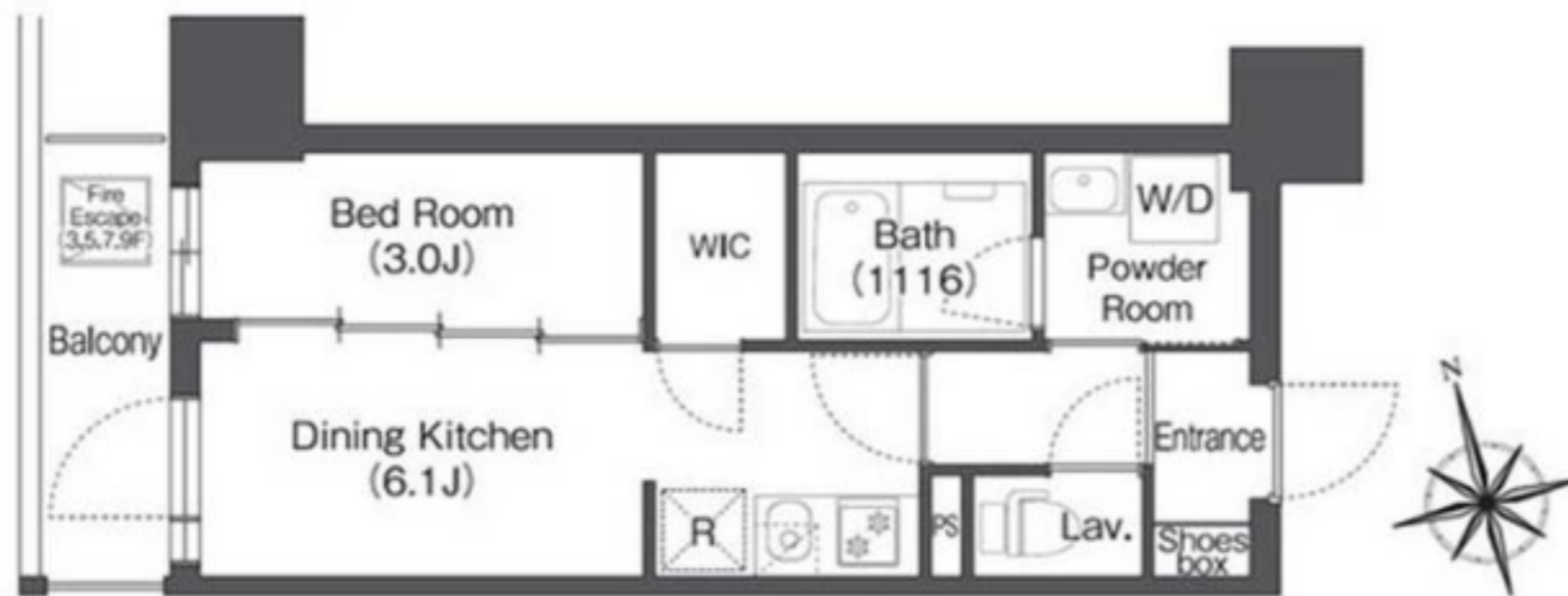
賃料	138,000 円	共益費	8,000 円
貸賃条件	敷金 1ヶ月	礼金 0ヶ月	償却金 0円
	更新料 新賃料の1ヶ月分相当額		
	契約者・入居者専用会員制サービス「リーブル」にご加入いただきます ※法人契約者対象外(入居者は対象となります) ※登録無料		



物件外観図



物件周辺図



契約期間	普通借家 2年
所在地	東京都新宿区原町3丁目42-3
交通	都営大江戸線 若松河田駅 徒歩5分 都営大江戸線 牛込柳町駅 徒歩7分
建物	構造・規模 鉄筋コンクリート造 10階建 専有面積 26.07㎡ (7.88坪)
築年月	2022年03月
戸数	総戸数 46戸 賃貸戸数 46戸 (住居)

保証会社	保証会社利用 必須 保証会社名 エルズサポート 保証料: 賃料等の50%(最低2万)、月次保証料: 賃料等の1%(更新料無)
	保証会社利用 必須 保証会社名 新日本信用保証 保証料: 賃料等の30%、2年目~:1万円/年、口座振替手数料借主負担
	保証会社利用 保証会社名

設備	< 共有設備 > 給湯設備, 宅配BOX, メールボックス, エレベーター, オートロック, 自転車置場(無料), バイク置場(有料), 防犯カメラ, こみ置場, 管理人有(日勤)
	< 専有設備 > ハンズフリーカラーTVモニター付インターホン, タブレットロック, デジアンパルキー, 玄関人感照明センサー, 浴室暖房乾燥機能, バスト別, 洋室照明付, ダイニングキッチン照明付, シューズボックス, ウォークインクローゼット, 壁掛けエアコン1台, 温水洗浄便座, 独立洗面化粧台, ミニキッチン(2口ガスエコ), 室内洗濯機置場

コメント 指定保証会社利用必須※一部法人契約除く・敷金積増1ヶ月 ■ペット飼育可能(小型犬1匹または猫2匹迄)敷金1ヶ月積み増し・使用細則等厳守 ■礼金0ヶ月(短期解約違約金なし)

回線	BS対応可, CS110° 対応可, インターネット使用料不要, インターネット対応可, 地上デジタル放送対応可			
初期費用	損害保険料	14,660 円	鍵交換代	22,000 円

ランニング費用			
---------	--	--	--

他一時金	清掃費	38,500 円	エアコン清掃費	11,000 円
------	-----	----------	---------	----------

入居可能日	2024年05月下旬 (工事の進捗等により変更有)	内覧	不可
-------	---------------------------	----	----

オートロック
TVモニター付インターホン
防犯カメラ
BS対応可
CS110° 対応
シューズボックス
自転車置場(無料)
ネット使用料不要: ※つなぐネットに限る

浴室乾燥機能: ※暖房あり
バスト別
日勤管理
24時間ゴミ出し可
シャワー機能付トイレ

※消費税法の改定により税率が改定された場合には、変動後の税率により計算する事とします。

※図面と現状に相違がある場合は現状優先とします。



ペット可賃貸のスマイリア
<https://www.smirea.net/>
 東京都知事免許(2)第98911号
 〒1600007 東京都新宿区荒木町22-48タジマビル2階

☎ **03-3353-0303**
 FAX 03-3353-0404
 MAIL info@smirea.net

担当 川元 裕喜