

建物種別 マンション		
コンフォリア馬込		
0701号室	地上5階部分	1K



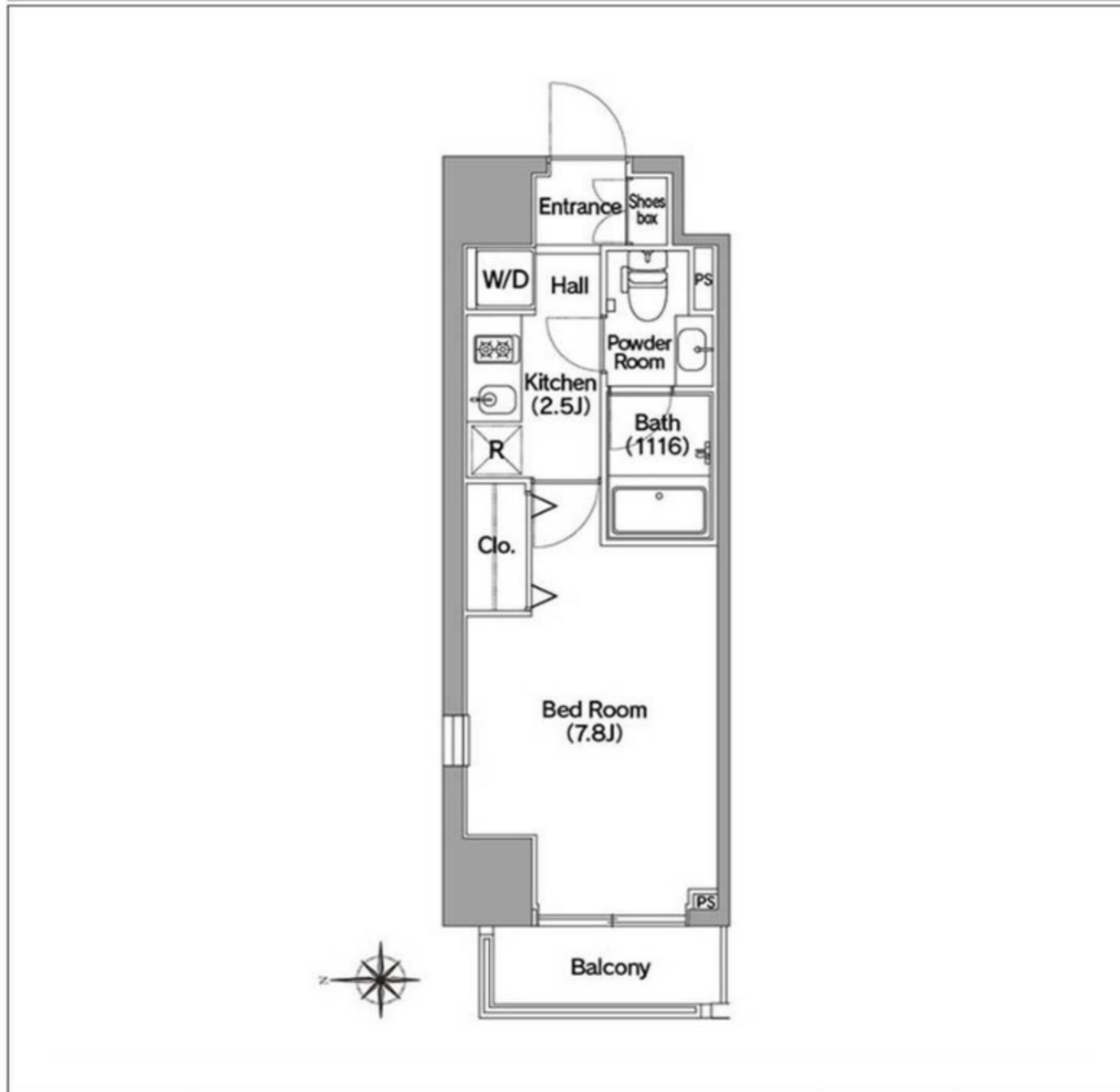
物件外観図



物件周辺図

※図面と現状に相違がある場合は現状優先とします。

礼金ゼロ※1年以内解約時違約金賃料1ヶ月分有  
 ■保証会社利用必須※大手法人契約除く・敷金積増(詳細確認)  
 ■ペット飼育時敷金1ヶ月積増・使用細則遵守



入居可能日	2024年04月下旬 (工事の進捗等により変更有)	内覧	不可
-------	---------------------------	----	----

ネット使用料不要：アルテリア・ネットワークス限定  
 ペット相談：ペット飼育時敷金2ヶ月/小型犬1匹もしくは猫2匹

※消費税法の改定により税率が改定された場合には、変動後の税率により計算する事とします。

賃料	91,000 円	共益費	10,000 円
貸貸条件	敷金 1ヶ月	礼金 0ヶ月	償却金 0円
	更新料 新賃料の1ヶ月分相当額		

契約期間	普通借家 2年
所在地	東京都大田区西馬込1丁目1-4
交通	都営浅草線 馬込駅 徒歩7分 都営浅草線 西馬込駅 徒歩9分
建物	構造・規模 鉄筋コンクリート造 地上9階 地下2階建 専有面積 25.07㎡ (7.58坪)
築年月	2016年07月
戸数	総戸数 111戸 賃貸戸数 111戸 (住居)
保証会社	保証会社利用 必須 保証会社名 エポスカード(レジデンシャルパートナーズ) 保証料: 賃料等の50%(最低2万)、月額保証料: 賃料等の1%(更新料無) 保証会社利用 必須 保証会社名 クレディセゾン 保証料: 賃料等の50%(最低1.5万)、月次保証料: 賃料等の1%(更新料無) 保証会社利用 必須 保証会社名 グローバル 初回保証料: 賃料等の100%(最低3万)、月次保証料: 賃料等の2%(最低千円)、更新料無
設備	<共有設備> ペット専用足洗い場、給湯設備、宅配BOX、メールボックス、集会所、エレベーター、TVモニター付インターホン、オートロック、トランクルーム(有料)、自転車置場(有料)、バイク置場(有料)、防犯カメラ、24時間ゴミ出し可、管理人有、敷地内駐車場、平面駐車場  <専有設備> ダブルロック、ダブルキー、浴室暖房乾燥機能、追焚機能、システムキッチン(2口コンロ)、ハイスリレ別、フローリング、シューズボックス、クローゼット、エアコン1基、ペット相談、温水洗浄便座、独立洗面化粧台、モニター付インターホン、ガス給湯
コメント	入居中退去時の修繕特約有・ペット相談可能(小型犬1匹若しくは猫2匹迄)・楽器、SOHO不可・駐輪場ステッカー発行費1,100円(税込・区画指定有) 礼金ゼロ※1年以内解約時違約金賃料1ヶ月分有 ■保証会社利用必須※大手法人契約除く・敷金積増(詳細確認) ■ペット飼育時敷金1ヶ月積増・使用細則遵守
回線	BS対応可、CS110° 対応可、地上デジタル放送対応可
初期費用	損害保険料 8,400 円 鍵交換代 22,000 円
ランニング費用	
他一時金	清掃費 38,500 円 エアコン清掃費 11,000 円



**ペット可賃貸のスマイリア**  
<https://www.smirea.net/>  
 東京都知事免許(2)第98911号  
 〒1600007 東京都新宿区荒木町22-48タジマビル2階

☎ 03-3353-0303  
 FAX 03-3353-0404  
 MAIL info@smirea.net

担当 **川元 裕喜**