

PROUD  
FLAT

月額賃料 **235,000円**

共益費 **15,000円**

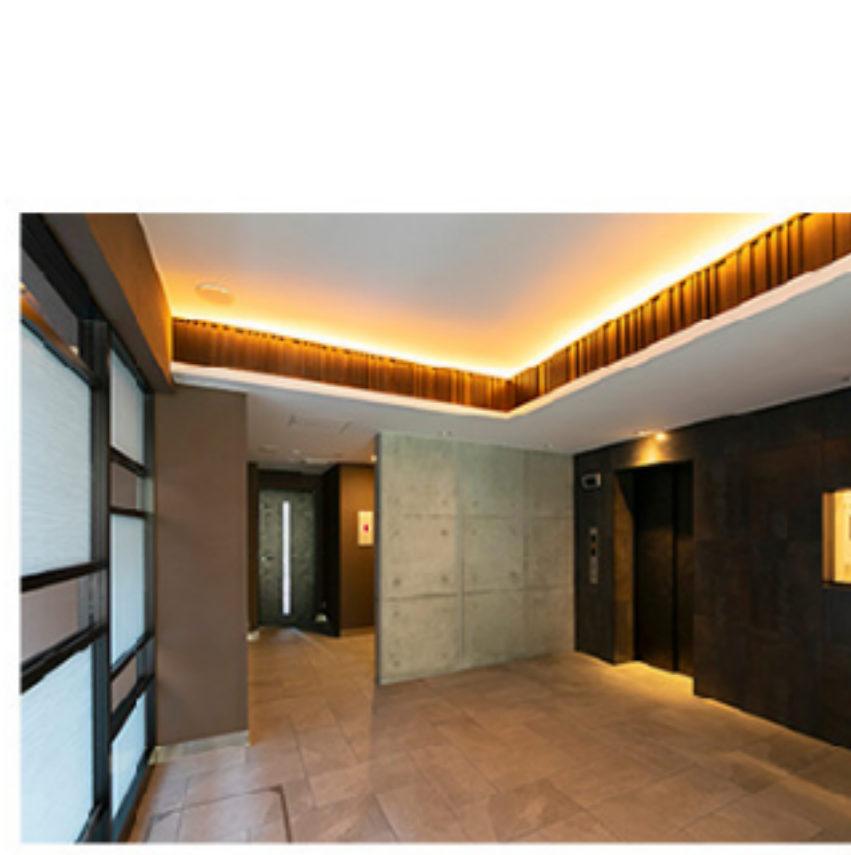
2LDK

あしたを、つなぐ  
野村不動産グループ

# プラウドフラット森下IV 1001

交通1	都営新宿線「森下」駅 徒歩2分
交通2	都営大江戸線「森下」駅 徒歩2分
交通3	都営新宿線「浜町」駅 徒歩10分
所在地	東京都江東区新大橋2丁目9-6
構造	鉄筋コンクリート11階建
総戸数	49戸
築年数	築3年

敷金	1ヶ月	礼金	0ヶ月
種類	普通借家	期間	2年
更新料	新賃料の1ヶ月	解約予告	1ヶ月
保険加入必須	有 火災保険	火災保険	貸主指定保険
保証会社	必加入	鍵交換代(税込)	33,000円
面積	50.00㎡	向き	北
現況	居住中	入居可能日	予定 2024年4月中旬
内見	不可		
駐車場	空有 月額44,000円(税込)		
バイク	空無 月額3,300円(税込) 敷金1カ月/ミニバイクのみ		
駐輪場	空有 区画指定あり 8台2段式(下段300円・上段200円/月額・税別)		
ペット	可能	敷金積み増し	1ヶ月
楽器	不可	SOHO	不可
二人入居	可		
フリーレント			
その他	江東区新大橋の賃貸マンションのご紹介です		



- ペット飼育可
- 2人入居可
- オートロック
- 宅配ボックス
- エアコン
- 温水洗浄便器
- 追い焚き機能
- モニター付きインターホン
- エレベーター
- 都市ガス
- 浴室乾燥機
- 駐車場あり
- 駐輪場
- フローリング
- 洗面台
- 防犯カメラ



**礼金0ヶ月**  
2024年4月末契約開始迄

※1年未満解約の場合、賃料1ヶ月分の違約金発生  
※法人契約は礼金1ヶ月となります

**ペット可**

ペットは小型犬、猫1匹まで  
(1LDK以上は2匹まで)  
ペット飼育時は敷金1ヶ月積み増し

図面と現状が異なる場合は現況を優先いたします。

保証会社	エポスカード【ベーシック】 初期費用：賃料総額の40% / 月額保証料：800円
	クレディセゾン 初期費用：賃料総額の40% / 次年度以降年間保証料10,000円
	オリコフォレントインシュア 初期費用：賃料総額の40% / 年間継続保証料：10,000円
	SBIギランティ 初期費用：賃料総額の40% / 次年度以降年間保証料10,000円

- 携帯電話の受信状況は、実際にご使用する携帯電話で室内から通話確認をお願いいたします。
- 退去時、室内ハウスクリーニング、エアコン洗浄(貸主指定業者)費用は、借主様負担となります。
- CATV, CS, BS, インターネット設備にかかる加入費用、宅内工事及び月額使用料は借主様の負担となります。

保証会社・火災保険  
詳細はこちら



**ペット可賃貸のスマイリア**  
<https://www.smirea.net/>  
 東京都知事免許(2)第98911号  
 〒1600007 東京都新宿区荒木町22-48タジマビル2階

☎ **03-3353-0303**  
 FAX 03-3353-0404  
 MAIL [info@smirea.net](mailto:info@smirea.net)

担当 **川元 裕喜**