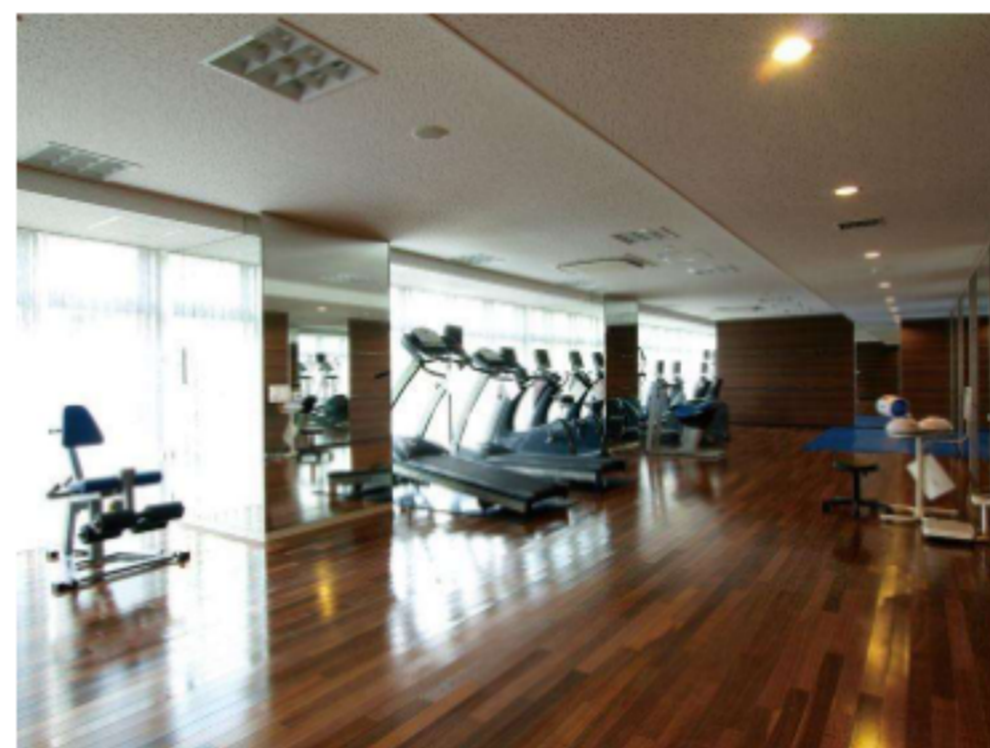
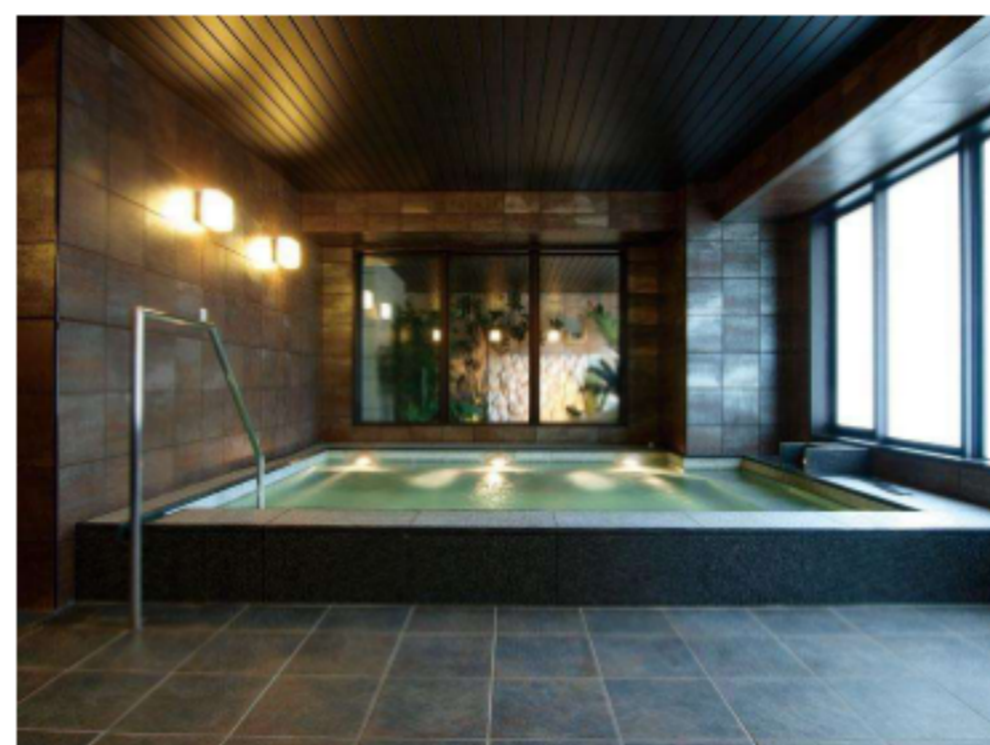
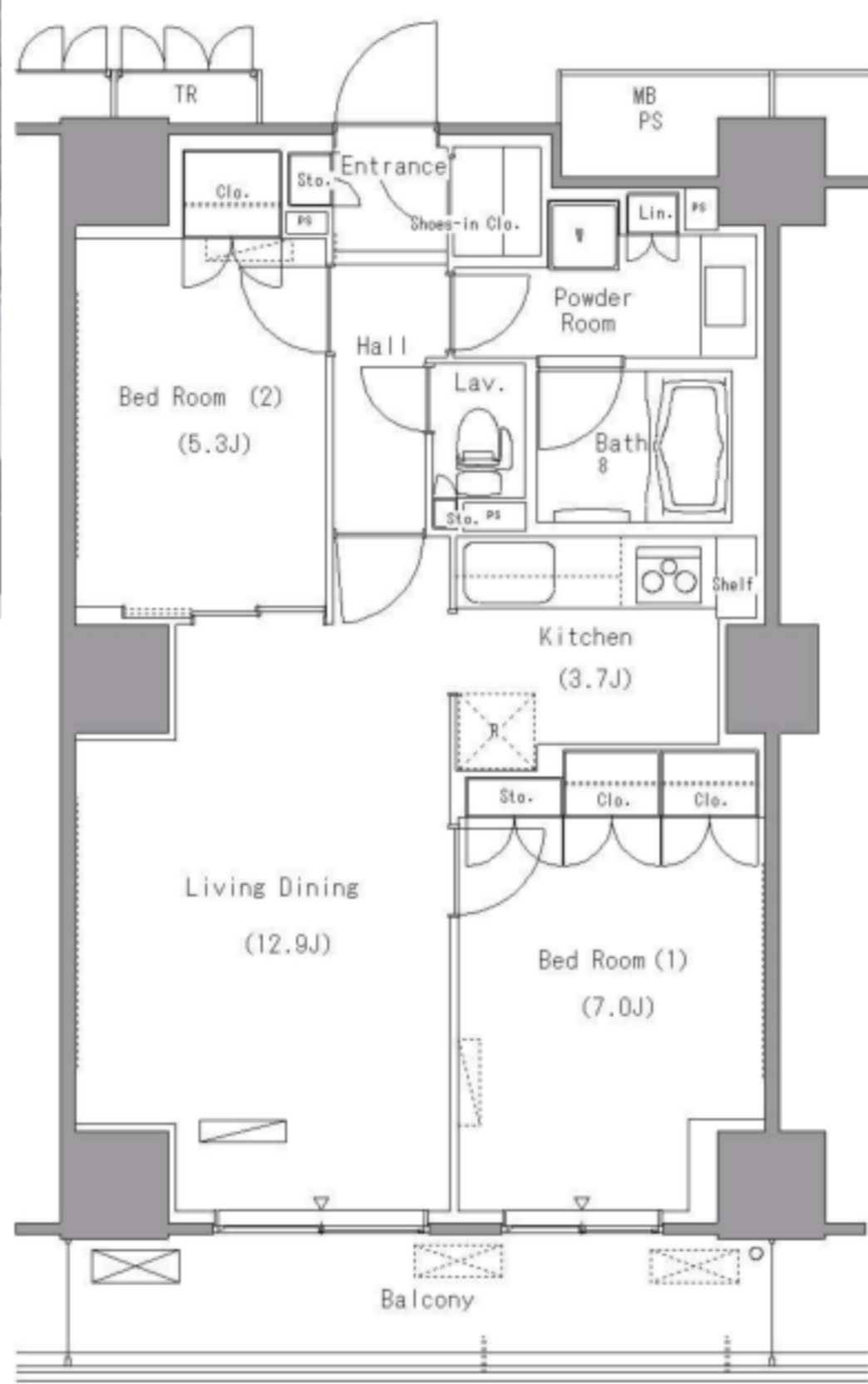


※掲載の徒歩分は、建物の出入口を基点とし駅出入口およびバス停を基点とした概算距離を基に、80mを1分として算出(端数切り上げ)したものです。  
 ※間取り表記のN(納戸)やS(サービスルーム)は、居室以外の空間を表しています。  
 詳細については (<https://www.mitsui-chintai.co.jp/service/annotation/layout.html>) をご確認ください。

コンシアージュ・フィットネスジム・スパ 原則、保証会社利用※大手法人等保証会社未加入の場合敷金2ヶ月

## 賃貸マンション

### ■建物外観■



**相談可** ペット飼育相談可  
 小型犬・猫 2匹まで  
 ※敷金1ヶ月積み増し  
 ※ペット管理料1,000(税込)/月

**原則、保証会社利用必須**  
 レジデントアシスタンス&株式会社クレディゼンの  
 共同保証等。  
 ※大手法人等、保証会社未加入の場合は敷金1カ月積増。

- 宅配ロッカー
- トランクルーム
- 駐輪場
- ミニバイク置き場
- 駐車場あり
- IH
- タワー・大規模
- フロントサービス
- ラウンジ
- 管理人常駐

### ■現地案内図■



※図面と現況に相違がある場合は現況優先と致します。

物件名称	パークアクシス豊洲 1817号室		
タイプ	2LDK		
賃貸条件	賃料	287,000 円/月	
	管理費/共益費	10,000円/月	
	敷金	1ヶ月	礼金 無

物件所在地	東京都江東区豊洲1丁目2番39		
交通	東京メトロ有楽町線『豊洲』	駅	徒歩 8分
	バス乗車	分	停 徒歩 分
	東京メトロ有楽町線『月島』	駅	徒歩 16分
	バス乗車	分	停 徒歩 分
建物	構造・規模	鉄筋コンクリート造 地上20階 地下1階建	賃貸戸数
	専有面積	65.55 m <sup>2</sup> ( 19.82 坪 )	
竣工年月	2008年3月		
入居予定日	2024年3月6日以降	案内可能日	即可
契約期間	2年	更新料	新賃料の1ヶ月分相当額
駐車場	有	駐車場備考	
駐車場料金			

賃貸保証委託契約	区分	必須 レジデントアシスタンス(株) 他3社
	条件	初回保証委託料(最低20,000円)：月額賃料等の50%、 2年目以降：9,600円/年
保険	借家人賠償責任保険を付帯した火災保険にご加入いただきます	
管理会社	三井不動産レジデンシャルサービス株式会社 湾岸支店	
その他費用	入居時における玄関錠交換代：16,500円(税込) 口座振替事務手数料：110円(税込)/月 退去時における通常清掃費用：86,526円(税込)	
設備	エアコン 浴室乾燥機 BS CS CATV コンロ グリル オートロック 宅配ロッカー	
備考	ピアノ相談可 ペット相談可 フロント管理：常駐 1年未満解約違約金有/ペット相談可(小型犬or猫2匹迄/管理費1,000円税込/敷金1ヶ月積増)/駐輪場あり(月額1F330円・2F220円税込)/保証会社利用必須 ※3/1内見不可	

めやす賃料	302,980円/月
めやす賃料とは賃料、共益費・管理費、敷引金、礼金、更新料を含み、賃料等の改定が無いものと仮定して4年間賃貸した場合(定期借家の場合は、契約期間)の1ヶ月あたりの金額です。 ※ 敷引金は、敷金の償却、保証金の償却など、預かった金銭から必ず差し引くものをいいます。 ※ めやす賃料は、消費者に適切な情報を提供する為の表示であり、事業者に一時金を推奨しているものではありません。 ※ めやす賃料は、実際の総支払額と異なる場合があります。詳しくは、不動産会社にご確認ください。 ※お申し込み後、審査の結果お断りする場合がございます。	



## ペット可賃貸のスマイリア

<https://www.smirea.net/>  
 東京都知事免許(2)第98911号  
 〒1600007 東京都新宿区荒木町22-48タジマビル2階

03-3353-0303

03-3353-0404

[info@smirea.net](mailto:info@smirea.net)

**担当** 川元 裕喜