



夏のビッグボーナスキャンペーン

フリーレント1ヶ月! + 敷金なし! + 礼金なし! + 保証会社初回保証料貸主負担※詳細備考



- ★角部屋・3面採光で陽当り良好! 猫飼育可能なのでお昼寝スポット多数♪
- ★通風・眺望良好! 物件内で一番良い眺望です。
- ★SECOMの防犯カメラ設置でセキュリティ面も◎
- ★Low-E複合ガラス採用の高冷暖房効率物件!



★コンビニ・スーパー・飲食店多数! 生活便利!

LIFE INFORMATION

【GROCERY】

- ★ドラッグパス.....徒歩3分
- ★ファミリーマート.....徒歩3分
- ★サミットストア.....徒歩5分
- ★セブンイレブン.....徒歩8分
- ★ヨークマート.....徒歩9分

【RESTAURANT OTHERS】

- ★ステーキハウスフォルクス.....徒歩6分
- ★神戸屋レストラン.....徒歩8分
- ★イタリアン・マルデナポリ.....徒歩9分
- ★ブックオフ.....徒歩5分

【PARK OTHERS】

- ★中町四丁目公園.....徒歩3分
- ★駒沢オリンピック公園.....徒歩19分
- ★玉川郵便局.....徒歩3分
- ★玉川警察署.....徒歩6分

【UNIVERSITY】

- ★東京都市大学等々力キャンパス.....徒歩7分
- ★日本体育大学.....徒歩9分
- ★産業能率大学.....徒歩17分
- ★駒沢大学.....徒歩22分



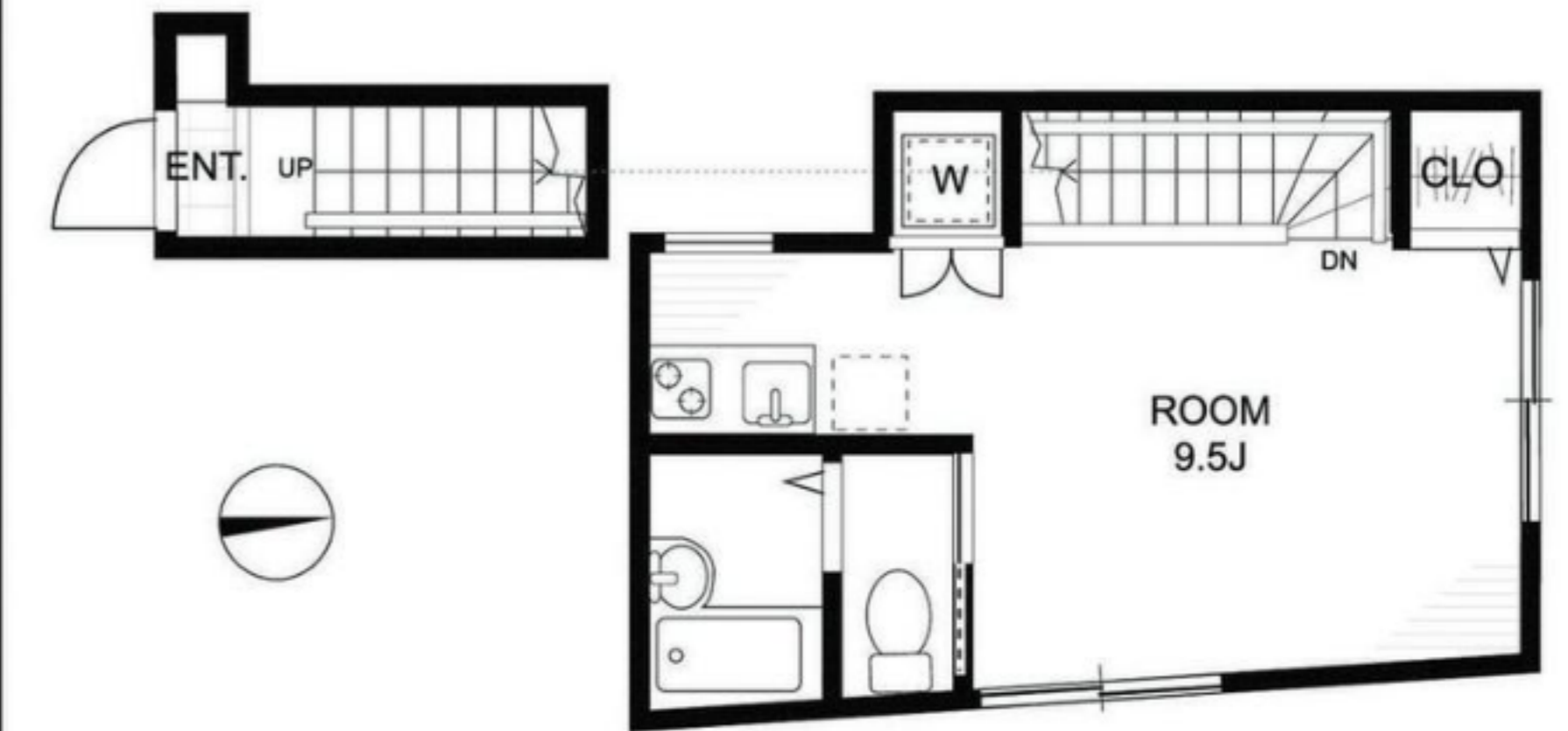
都会の雑踏を忘れさせてくれる閑静な住宅街 CALLAS STYLE TODOROKI

— カレススタイル等々力 —

ADDRESS : NAKAMACHI 3-9-12 SETAGAYA-KU, TOKYO
STRUCTURE : 2-STORY WOODEN
COMPLETION SCHEDULED : in DEC. 2018

Tokyu Oimachi Line
「Todoroki」 Station w 12 min

Room No.203 / 1K / 27.11㎡



【月額賃料】100,000円 【管理費】5,000円

【敷金】なし 【礼金】なし

【現況】空室 【入居時期】相談 【契約期間】2年 【更新】あり

【更新料】新賃料の1ヶ月

【駐輪場】1戸あたり1台無料(2台目から月額550円(内消費税50円)/1台)

【バイク置き場】月額3,300円(内消費税300円)/1台

- 【備考】・契約期間中は当社指定の保険に加入して頂きます。(20,000円/非課税)
- ・保証会社加入必須(アーク・全保連)⇒初回保証料(月額総賃料50%まで)貸主負担^{※1}
 - ・1度目の更新をせずに退去の場合、賃料1ヶ月の違約金あり。
 - ・鍵交換代27,500円(内消費税2,500円)
 - ・24時間365日安心サポート加入必須(2年間で16,500円/内消費税1,500円)
 - ・ペット飼育可(猫2匹まで)飼育時ペット礼金1ヶ月あり。2匹の場合は1.5ヶ月。
 - ・賃料等は口座引き落としとなり、毎月引落手数料がかかります。

※1 初回保証料が月額総賃料50%を超過した場合、超過分は貸主負担となります。

お問合せ先

日曜日のご内見は、土曜日までにお問合せ下さい。

TRANSCREATION



ペット可賃貸のスマイリア

<https://www.smirea.net/>

東京都知事免許(2)第98911号

〒1600007 東京都新宿区荒木町22-48タジマビル2階



03-3353-0303



03-3353-0404



info@smirea.net

担当

川元 裕喜