

フレア Fulllea 久が原

東急池上線「久が原」駅 徒歩 1分
東急多摩川線「鞆の木」駅 徒歩 9分

■募集条件

- 敷金・礼金 / 敷金1ヶ月・礼金0ヶ月 ※外国籍の方は敷金1ヶ月積み増しです
 - 共益費 / 15,000円/月
 - 契約期間・更新 / 普通賃貸借2年 更新料は新賃料1ヶ月分
 - 保証会社 / 必須：エポス・ジェイリース 初回保証料：賃料総額の50%～
月次保証料：賃料総額の1.5% 他保証会社利用有
(保証料の支払い条件は保証会社により異なります。)
※GTNのみ初回保証料100%
 - 鍵交換 / 必須 35,000円(税別)
 - 火災保険 / 必須：弊社指定保険 20,000円(非課税)/2年毎
 - 24時間サポート / 必須：18,000円(税別)/2年毎
- ※短期解約違約金有(2年未満で解約の場合、賃料2ヶ月分)

■物件概要

- 所在地 / 東京都大田区南久が原2-6-3
- 構造 / 鉄筋コンクリート造 地上4階建
- 築年月 / 2022年6月築

■建物設備

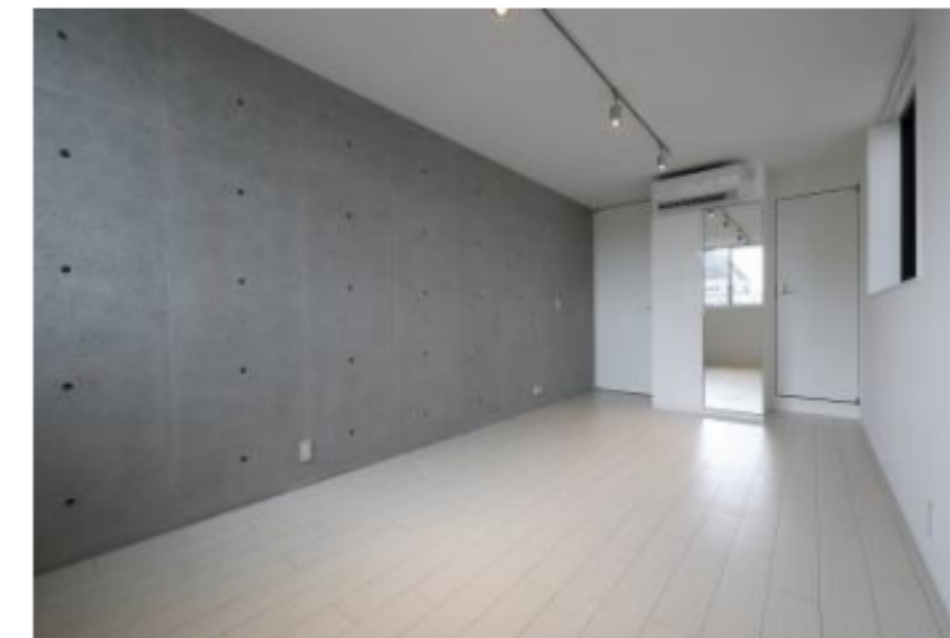
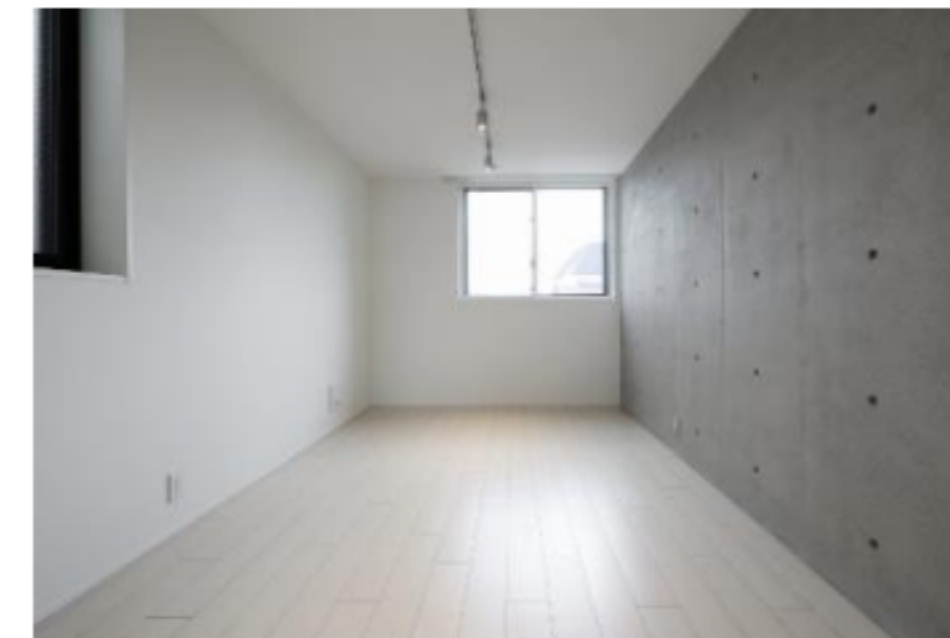
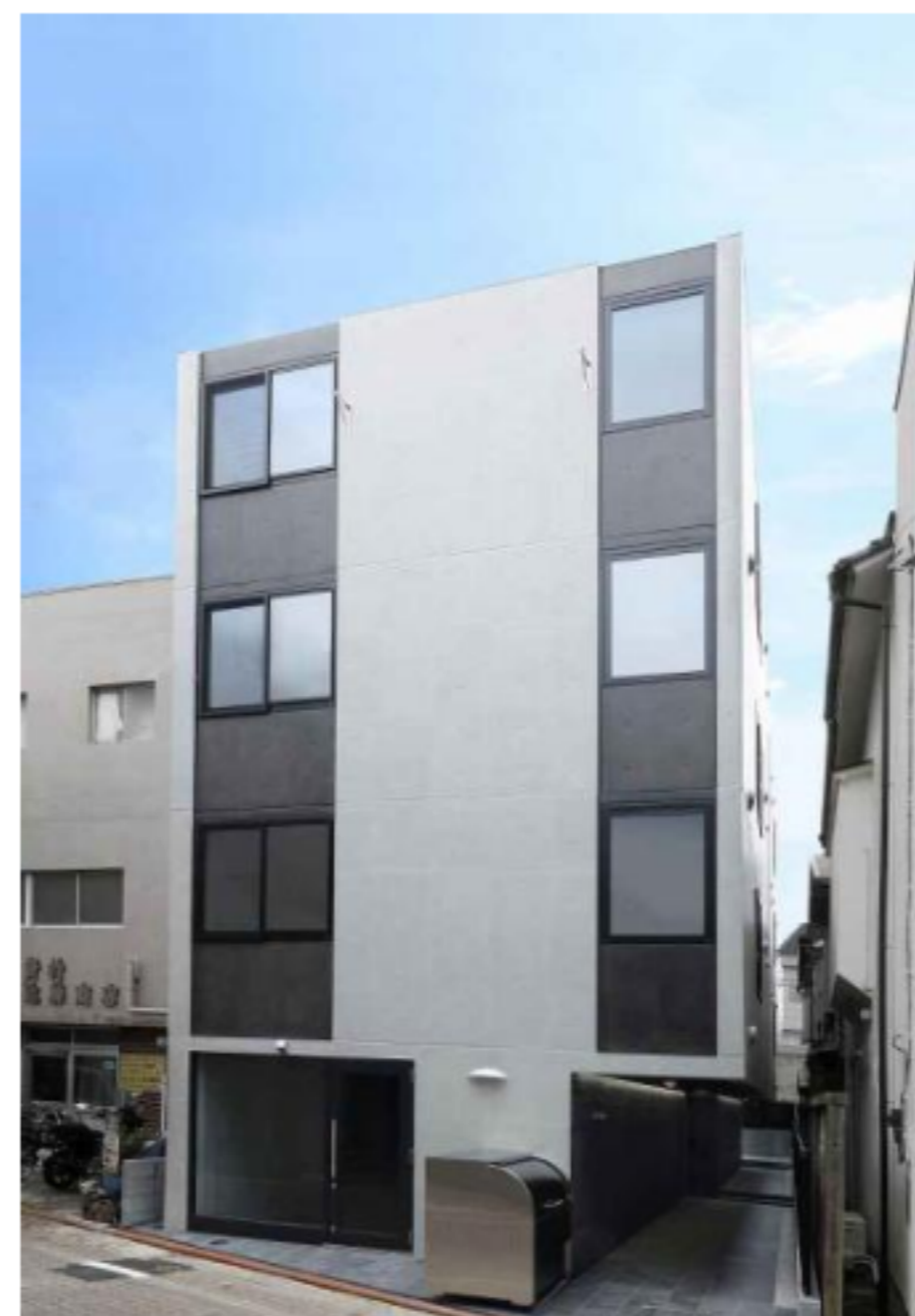
- オートロック ■宅配BOX ■防犯カメラ
- 都市ガス ■敷地内ゴミ置場 ■集合ポスト
- 無料インターネット利用可(つなぐネット/1Gbps)

■室内設備

- TVモニター付インターホン ■エアコン ■温水洗浄便座
- 2口IHコンロキッチン ■収納 ■独立洗面台 ■室内照明
- 2面採光 ■バストイレ別 ■給湯 ■浴室乾燥機 ■角部屋
- 室内洗濯機置場 ■フローリング ■シューズボックス

■備考

外国籍の方は敷金1ヶ月積み増し。お申込み時に母国、日本国内両方の緊急連絡先をご提示ください。
※図面と現状が相違する場合、現状優先となります。



※別部屋参考写真



敷金1ヶ月追加で
ペット相談可
※種類・複数匹ご相談下さい!
中型犬まで飼育可◎

月額インターネット 無料!
スッキリ壁面埋込み型
回線速度1Gbps
プロトコル:IPv6
WiFi を採用

4/21退去・4/22～内見可◎ \5月上旬～入居可能/

1K/25.9m²
204号室 賃料 **93,000**円



ペット可賃貸のスマイリア
<https://www.smirea.net/>
東京都知事免許(2)第98911号
〒160-0007 東京都新宿区荒木町22番地タジマビル2階

☎ **03-3353-0303**
FAX 03-3353-0404
MAIL info@smirea.net

担当 **川元 裕喜**



スマホで物件確認