

1年未満解約違約金有【保証会社加入必須※大手法人等保証会社未加入の場合敷金2ヶ月】

賃貸マンション

# Park Axis 新板橋イースト

■建物外観■



■現地案内図■

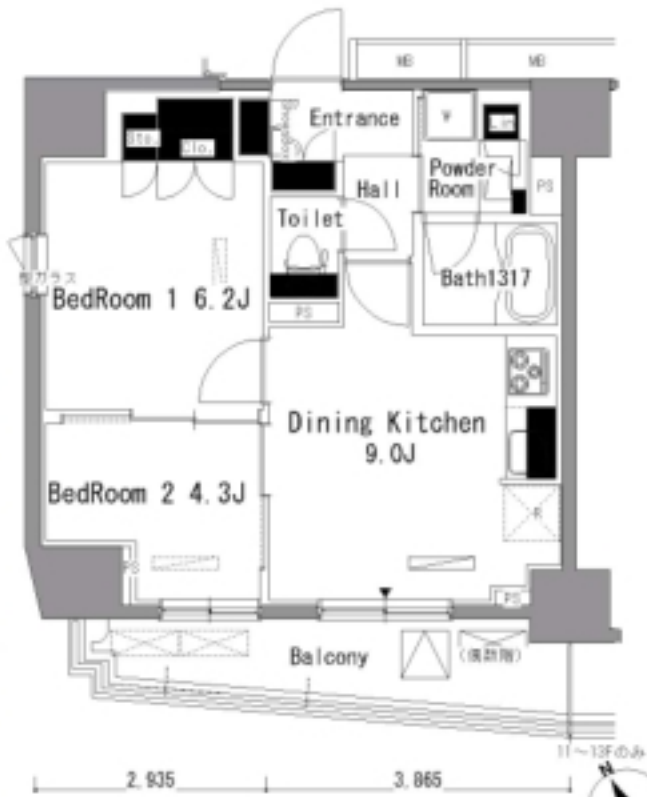


都会の空を手に入れる。  
アクティブな暮らしと

池袋まで3分  
大手町まで17分

ペット相談可 小型犬・猫2匹迄(敷金1ヶ月積み増し)  
アップライトピアノ可

※所定時間に戻り換入時間・持ち時間は含まれません



※図面と現況に相違がある場合は現況優先と致します。

- 相談可 ペット相談可
- 相談可 ピアノ相談可
- C-desk 24h
- 引越業者割引有
- シャワートイレ
- 浴室乾燥機
- エアコン
- ガスコンロ(2口)
- リフトエレベーター
- ダブルロック
- フローリング
- ゴミ置き場
- 宅配ロッカー
- エレベーター
- オートロック
- インターネット対応
- CSアンテナ
- BSアンテナ
- CATV

駐輪場1住戸1台  
ステッカー発行手数料  
2,200円(税込)

原簿、保証会社利用必須  
-レジデントアシスタンス  
料 万が一保証料の50%は150%+年会費9,600円  
-Case  
-ポコアメントインショップ

物件名称	パークアクシス新板橋イースト 1104号室		
間取り	2DK		
賃貸条件	賃料	162,000	円/月
	管理費/共益費	10,000円/月	
	敷金	1ヶ月	礼金 無
所在地	東京都板橋区板橋4丁目1番1号		
交通	東京都交通局都営三田線『新板橋』	駅より徒歩	2分
	バス乗車	分	停より徒歩 分
	JR埼京線『板橋』	駅より徒歩	8分
	バス乗車	分	停より徒歩 分
建物	構造・規模	鉄筋コンクリート造 地上14階 地下1階建	賃貸戸数
	専有面積	45.47 m <sup>2</sup> (13.75 坪)	バルコニー面積 ( m <sup>2</sup> 坪)
竣工年月	2007年2月		
入居予定日	8月下旬		
案内可能日	即可		
契約期間	2年		
更新料	新賃料の1ヶ月分相当額		
駐車場	無	駐車場備考	
駐車場料金			
賃貸保証委託契約	区分	必須 レジデントアシスタンス(株) 他2社	
	条件	初回保証委託料(最低20,000円)：月額賃料等の50%、 2年日以降：9,600円/年	
保険	借家人賠償責任保険を付帯した火災保険にご加入いただけます		
管理会社	毎日興業株式会社 東京オフィス		
その他費用	入居時における玄関錠交換代：16,500円(税込) 口座振替事務手数料：110円(税込)/月 退去時における通常清掃費用：60,020円(税込)		
設備	エアコン 浴室乾燥機 給湯追い焚き BS CS CATV コンロ オートロック 宅配ロッカー		
備考	ピアノ相談可 ペット相談可 管理：巡回 【WEB申込】1年未満解約ペナルティ有/保証会社加入必須 (例)レジデントアシスタンス料：初回保証料：月額賃料の50%、 年会費9,600円/駐輪場ステッカー発行手数料：2,200円(税込)		

\*お申し込み後、審査の結果お断りする場合がございます。



ペット可賃貸のスマイリア  
<https://www.smirea.net/>  
 東京都知事免許(2)第98911号  
 〒1600007 東京都新宿区荒木町22-48タジマビル2階

☎ 03-3353-0303  
 FAX 03-3353-0404  
 MAIL info@smirea.net

担当 川元 裕喜