

NEW

メゾンド学芸大

敷金0礼金0キャンペーン中

RENECAT導入済物件★消臭抗菌効果が半永久持続

【便利！！】Amazon置き配対応マンション！

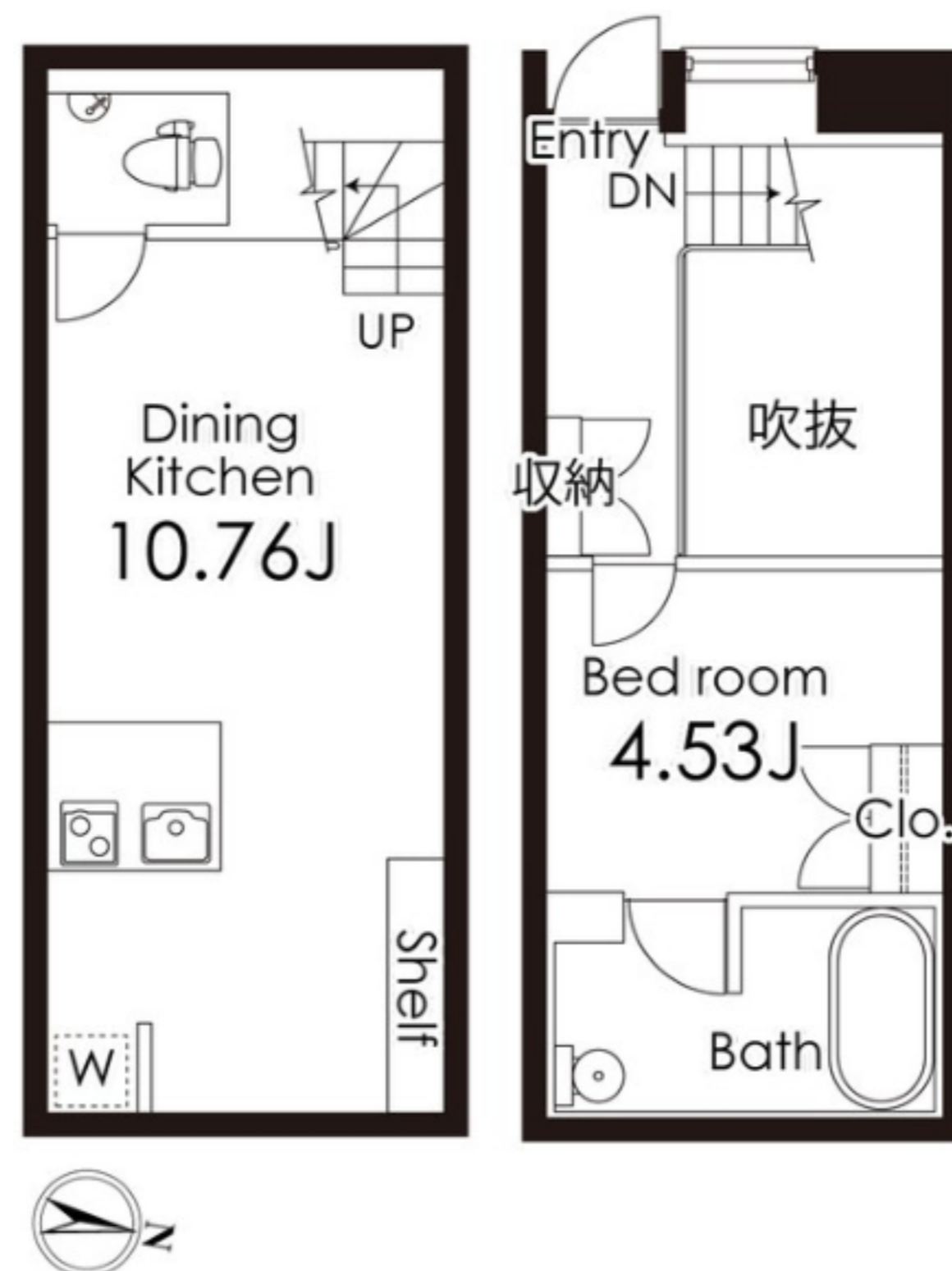
Access

東急東横線

学芸大学駅 徒歩2分



- デザイナーズメゾネットタイプ
- 玄関扉ダブルロック搭載
- 24時間利用可能な宅配BOX
- 汚れの付きにくいウォールナット
- トイレとバスルーム独立型
- トイレウォシュレット搭載
- 自動お湯張り付バス
- 浴室換気乾燥機
- 室内洗濯機置場
- 浴室テレビ付
- 独立洗面台
- システムIHキッチン
- 収納豊富なクローゼット
- 室内照明
- マルチメディアコンセント
- インターネット対応（別途費用）
- CATV（別途費用）
- ペット可（別途敷金1ヶ月）
- 中型犬・猫2匹までOK
- 2人入居・外国籍入居可能・海外審査可能

102 号室 専有面積 43.62 m²

間取 1LDK

賃料 146,000 円/月

共益費 10,000 円/月

物件概要

所在地/ 東京都目黒区鷹番3丁目9-4

構造・規模/ 鉄筋コンクリート造3階

総戸数/ 16戸

築年月/ 2008年11月26日

入居日/ 2024年06月14日

契約条件

敷金0ヶ月礼金0ヶ月

A保証システム利用料:家賃総額の55%

24Hサポート料22,000円/2年・鍵交換代19,800円

室内抗菌処理代16,500円 事務手数料5,500円

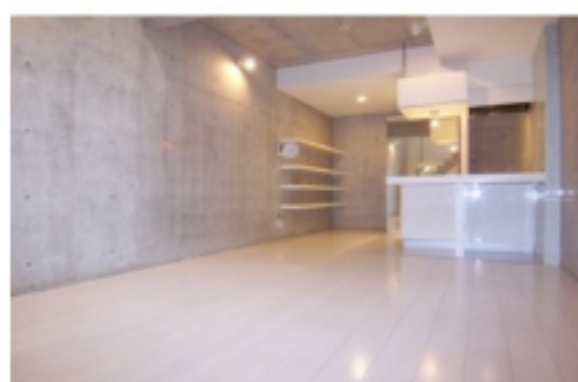
当社指定賃貸入居者総合保険加入の事（別途費用）

※賃料口座引落し（口座振替手数料：月額550円）

普通賃貸借2年契約

☆キャンペーンは4/末までの成約者様限定

★海外審査可能★



24時間安心サポート

設備のトラブルに24時間365日の受付体制

医療健康サービス 24

看護師が24時間365日相談可※適応条件有

※図面と現況が異なる場合、現況優先とさせていただきます。
※退去時清掃費用、更新時更新費用等がございます。大型犬や
2匹以上可の
お部屋を探せます！

ペット可賃貸のスマイリア

<https://www.smirea.net/>

東京都知事免許(2)第98911号

〒1600007 東京都新宿区荒木町22-48タジマビル2階



03-3353-0303



03-3353-0404



info@smirea.net

担当

川元 裕喜