

築浅

ペット可
デザイナーズマンション

TBSテレビ

王様のブランチで紹介されました!

AVANCE ~アヴァンス~

東急池上線 戸越銀座駅 徒歩 6分

都営浅草線 戸越駅 徒歩 5分

outline

- 所在地：東京都品川区平塚 2-7-16
- 構造：鉄筋コンクリート造 地下1階地上3階建て/2階部分
- 竣工：2022年4月
- 入居：5月中旬予定(4/8退去予定)
- 契約期間：2年間 普通借家契約
- 更新料：新賃料の1ヶ月分
 - ・火災保険にご加入いただけます。(年間24,000円)
 - ・鍵交換代 31,900円(税込)
 - ・保証会社加入必須 保証料 50% (オリコ)
 - ・駐輪場あり ※上段 110円(税込)・下段 550円(税込)
 - ・図面が現況と異なる場合は、現況を優先します。
 - ・入居者専用アプリ **totono** をご利用いただけます。

equipment

- インターネット無料 (Wi-fiあり) 最大速度 1Gbps
- ホームセキュリティ
- 2口IHヒーター
- 温水洗浄便座
- 防犯カメラ
- 都市ガス
- 宅配BOX
- 駐輪場
- オートロック
- モニター付きインターフォン
- 浴室暖房乾燥機
- 追い炊き付き
- エアコン全室
- 室内物干し
- CATV(BS視聴可)

with Pet



🐾 ペット大歓迎! 🐾

小型、中型犬・室内猫・複数OK!

ペットの健康・しつけ・トラブル相談
ができるペットクラブ無料加入特典付き!!

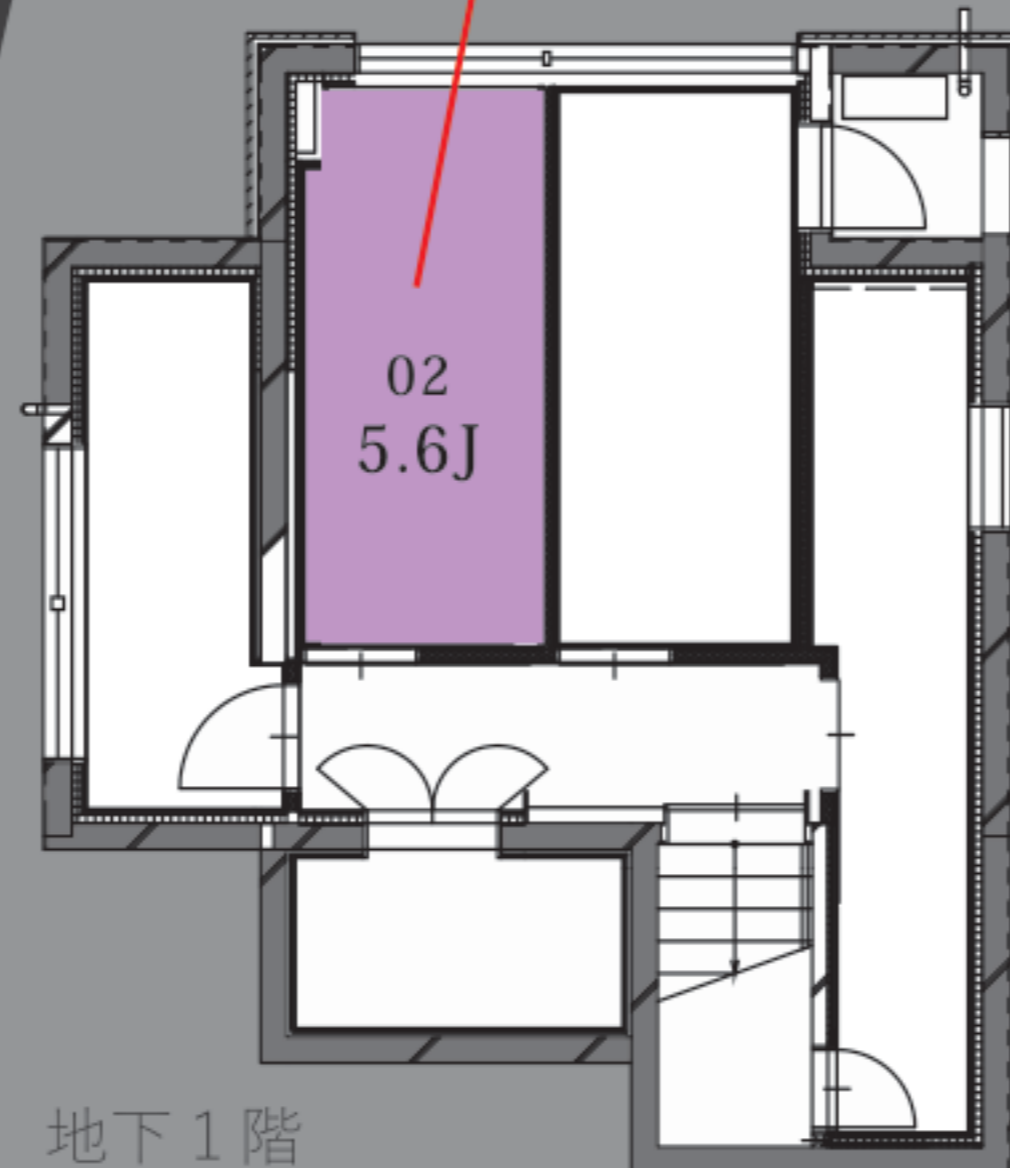
※ライフアシストによるペット審査がございます。

2012年グッドデザイン賞受賞
建築家 岡由雨子設計

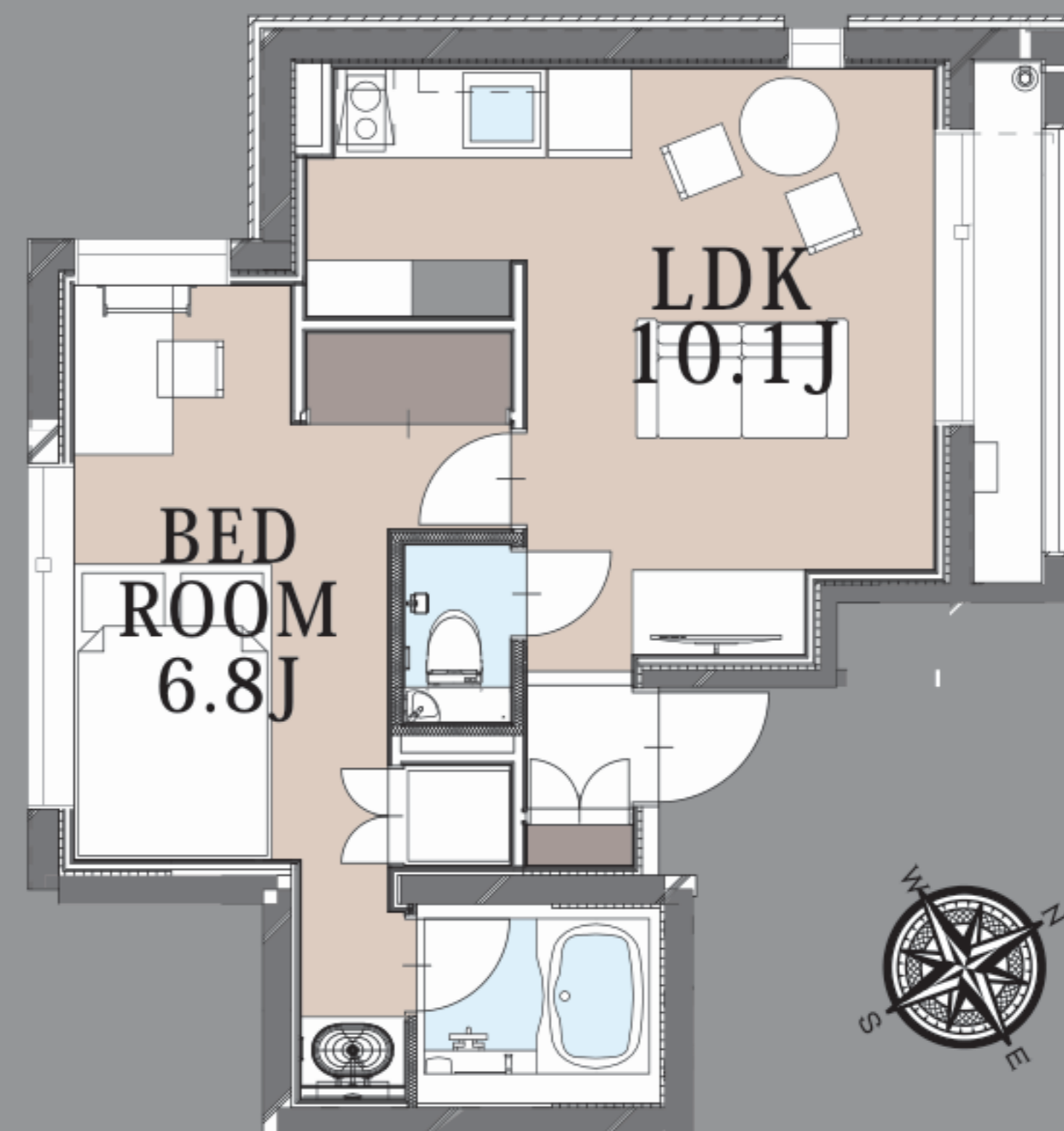
地下の独立したワークスペースは Wi-fi とエアコン付きで快適
仕事とプライベートを分けて生活ができる新たな暮らし方

- 部屋番号：02号室
- 間取り：1LDK+S
- 専有面積：45.79 m² (2階：36.39 m² + 地下1階：9.40 m²)
- 賃料：192,000円
- 共益費：9,000円
- 敷金：1ヵ月 (ペット飼育による敷金積増無し)
- 礼金：0ヵ月

S...ワークスペース



地下1階



02号室 (2階)

※地下と居室は繋がっておりません。



ALSO



キッチン



居室 (写真の家具はイメージです)



バスルーム



ペット可賃貸のスマイリア

<https://www.smirea.net/>

東京都知事免許(2)第98911号

〒1600007 東京都新宿区荒木町22-48タジマビル2階



03-3353-0303



03-3353-0404



info@smirea.net

担当

川元 裕喜