

NEW

REGALO世田谷松陰神社

ネット使い放題・設備充実マンション

RENECAT導入済物件★消臭抗菌効果が半永久持続  
★家具・家電付賃貸へ変更可★すぐお住まいになれます

## Access

東急世田谷線

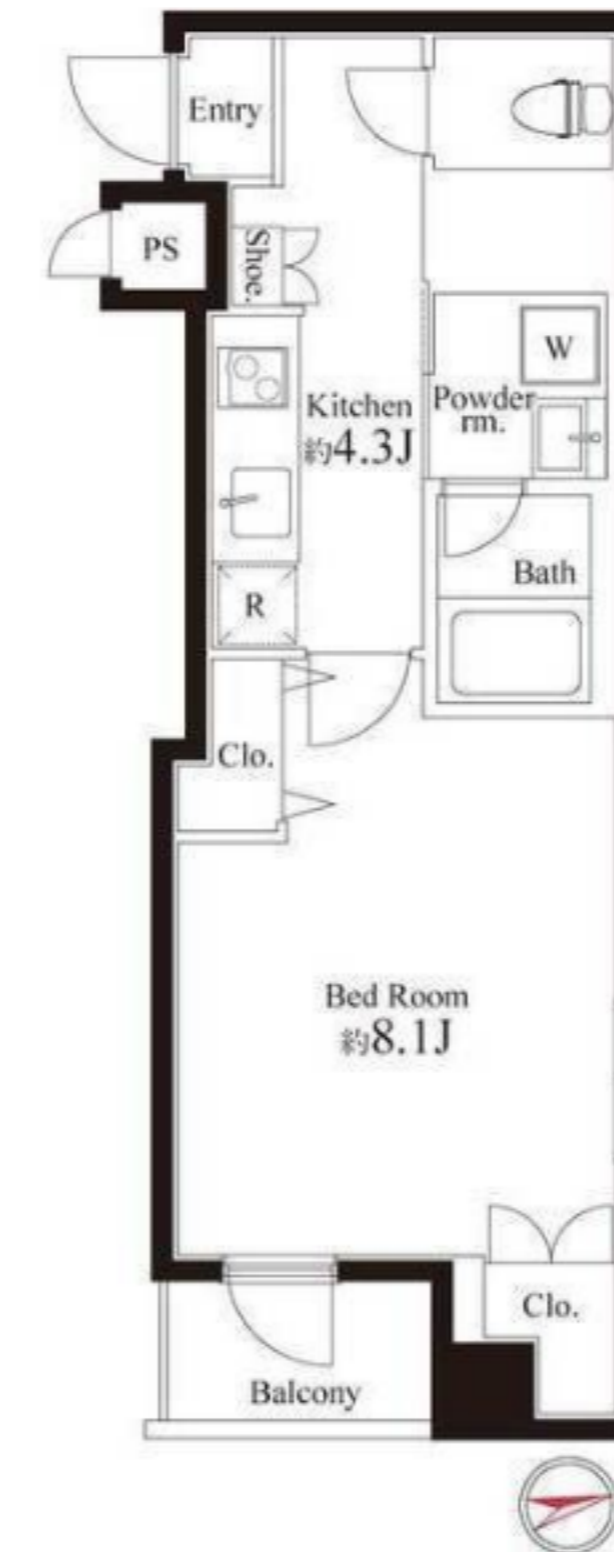
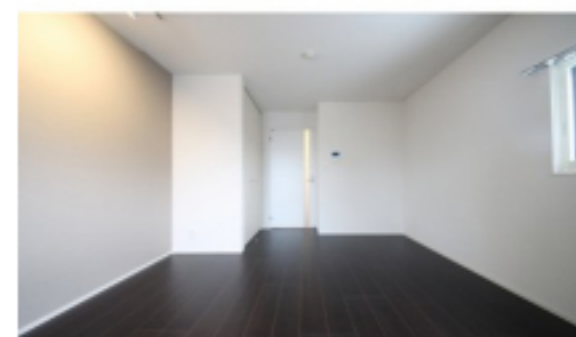
松陰神社前駅 徒歩4分

東急田園都市線

三軒茶屋駅 徒歩20分



- スタイリッシュでオシャレな外観
- カラーTVオートロックシステム
- 床フローリング仕様
- エアコン1基標準装備
- IH2口システムキッチン
- バスルームとトイレを独立
- 温水シャワートイレ
- ★お湯張り・追い焚き機能付きバス
- ★浴室換気乾燥暖房機
- シャンプードレッサー洗面台
- ★ネット使い放題（ファイバーゲート）
- ↑速度等詳細はTel.0120-988-660
- ペアガラス
- BS・CS・110°C S対応（別途費用）
- 24時間受取可能宅配BOX
- 敷地内ゴミ置き場
- 駐輪場（登録料：3,300円）空要確認
- ペット可（敷金1ヶ月追加）小型2匹まで
- 2人入居・外国籍入居可能/海外審査可能

602 号室 専有面積 30.92 m<sup>2</sup>

間取 1K

賃料 99,000 円/月

共益費 14,000 円/月

## 物件概要

所在地/ 東京都世田谷区世田谷4丁目6-4

構造・規模/ 鉄筋コンクリート造6階

総戸数/ 15戸

築年月/ 2018年06月14日

入居日/ 2023年11月30日

## 契約条件

保証金1ヶ月（契約時償却）

保証システム利用料:家賃総額の55%（最低金額5.5万円）

保証金契約時償却（保証金プランで契約の場合）

24Hサポート料22,000円/1年・鍵交換代19,800円

室内抗菌処理代16,500円 事務手数料5,500円

当社指定賃貸入居者総合保険加入の事（別途費用）

※賃料口座引落し（口座振替手数料：月額550円）

普通賃貸借1年契約（更新型）※

※1、2回目の更新時5%の賃料改定あり。更新料は1回のみ。

2回目以降の更新料は無い為、安心して永くお住まいいただけます

24時間安心サポート

設備のトラブルに24時間365日の受付体制

医療健康サービス 24

看護師が24時間365日ご相談に応じます。

※図面と現況が異なる場合、現況優先とさせていただきます。  
※退去時清掃費用、更新時更新費用等がございます。

ペット可賃貸のスマイリア  
https://www.smirea.net/  
東京都知事免許(2)第98911号  
〒1600007 東京都新宿区荒木町22-48タジマビル2階



03-3353-0303



03-3353-0404



info@smirea.net

担当

川元 裕喜