

★新築賃貸戸建★

〈 渋谷区広尾2丁目戸建 〉

間取

1SLDK

延床面積

54.16

m²

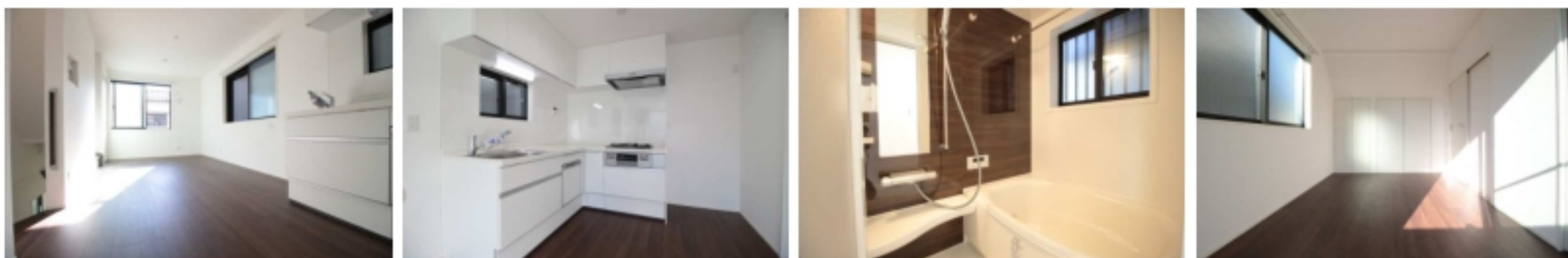
敷地内

駐輪スペースあり

FOR RENT / WOOC CO.,LTD.



- ◆大切なペットと過ごせる新築住宅！
- ◆緑の多い文教エリアで子育てにも良好な環境です♪
- ◆LDKにはオートクリーン機能付エアコン&床暖房を完備♪



□アクセス

JR山手線『恵比寿』駅 徒歩 13分

日比谷線『広尾』駅 徒歩 13分

□賃貸条件

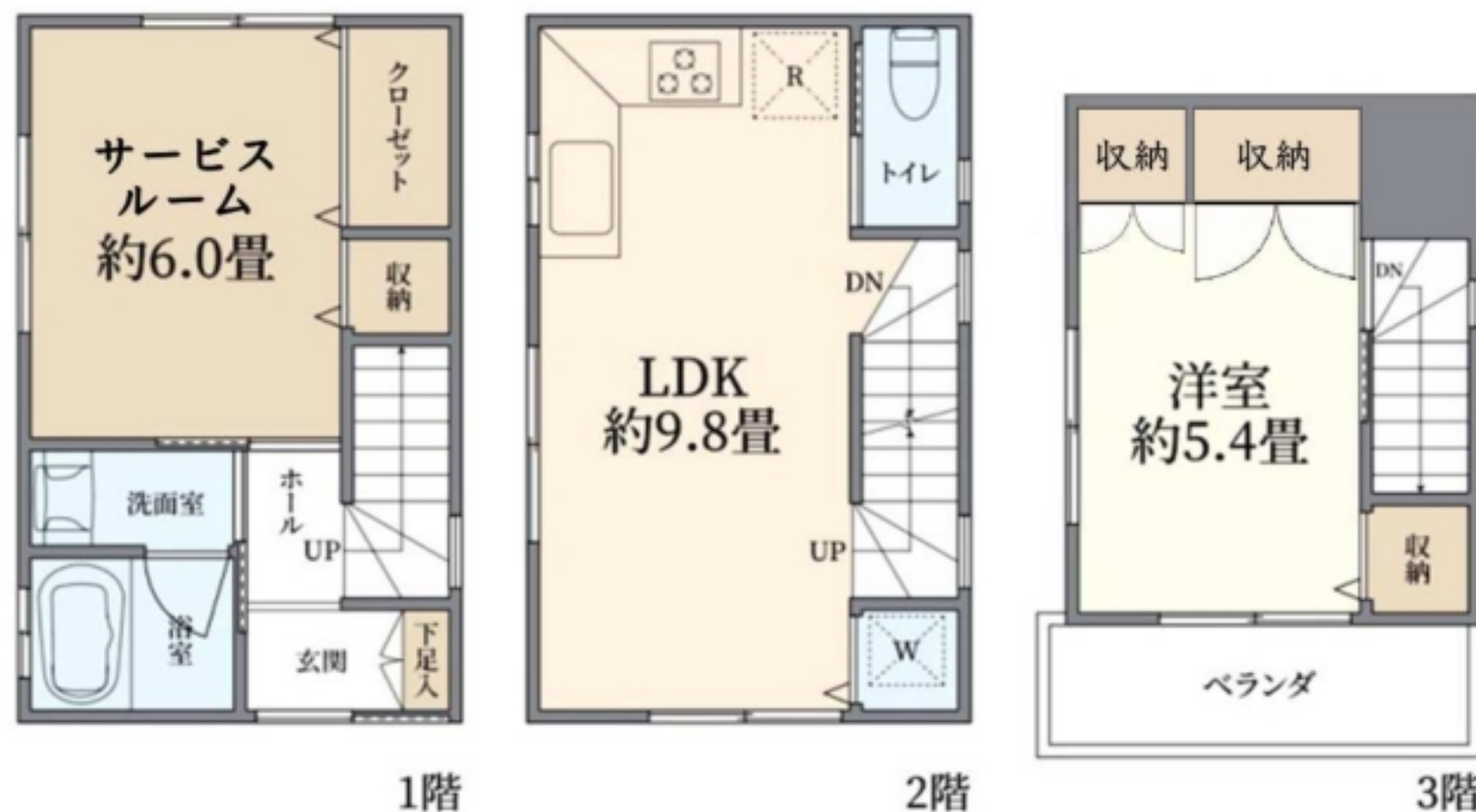
賃料	220,000	管理費	-
礼金	1ヶ月		
敷金	1ヶ月		

□物件概要

名称	渋谷区広尾2丁目戸建
住所	東京都渋谷区広尾2-9-45
構造/規模	木造/3階建
種別	戸建
竣工年月	2021年9月

□その他

入居予定	即日
更新料	・新賃料の1ヶ月分 ・更新事務手数料 22,000円(税込)
保険	・家財総合保険 20,000円(2年間) ・鍵交換代 ※新築につき不要
その他	・コンシェルジュ24 2年間費用 22,000円(税込) ・解約予告 1ヶ月前 ・退去時ルームクリーニング代 入居者負担特約有(退去時支払) ・ペット飼育時敷金+1ヶ月 原状回復費全額入居者負担



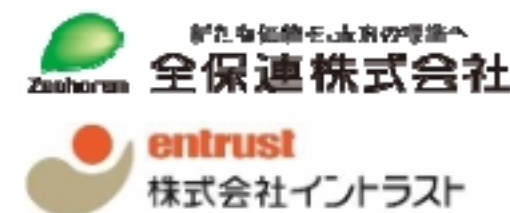
ペット飼育可
小型犬・猫あわせて3匹迄

【設備・仕様】

モニター付インターホン	エアコン3基
駐輪スペース	ウォシュレット
グリル付3口ガスコンロ	独立洗面台
1317オートバス	室内洗濯機置場
追焚機能	各部屋収納あり
シューズボックス	防犯シャッター

□保証会社

・保証会社利用 必須



①初回保証料: 月額総賃料の30%+毎年10,000円

②初回保証料: 8,000円+毎月月額総賃料の2%

※月額総賃料 賃料+管理費 ※①年額7ヶ月は引落手数料300円(税別)

※図面と現況に相違がある場合、現況を優先させていただきます。必ず現地をご覧下さい。ネット環境は仕様変更になる可能性があり、設備に関わらずご契約されたい通信会社に契約可能か事前にご確認下さい。



ペット可賃貸のスマイリア

<https://www.smirea.net/>

東京都知事免許(2)第98911号

〒1600007 東京都新宿区荒木町22-48タジマビル2階



03-3353-0303



03-3353-0404



info@smirea.net

担当

川元 裕喜