

# For Rent

## タワーコート北品川

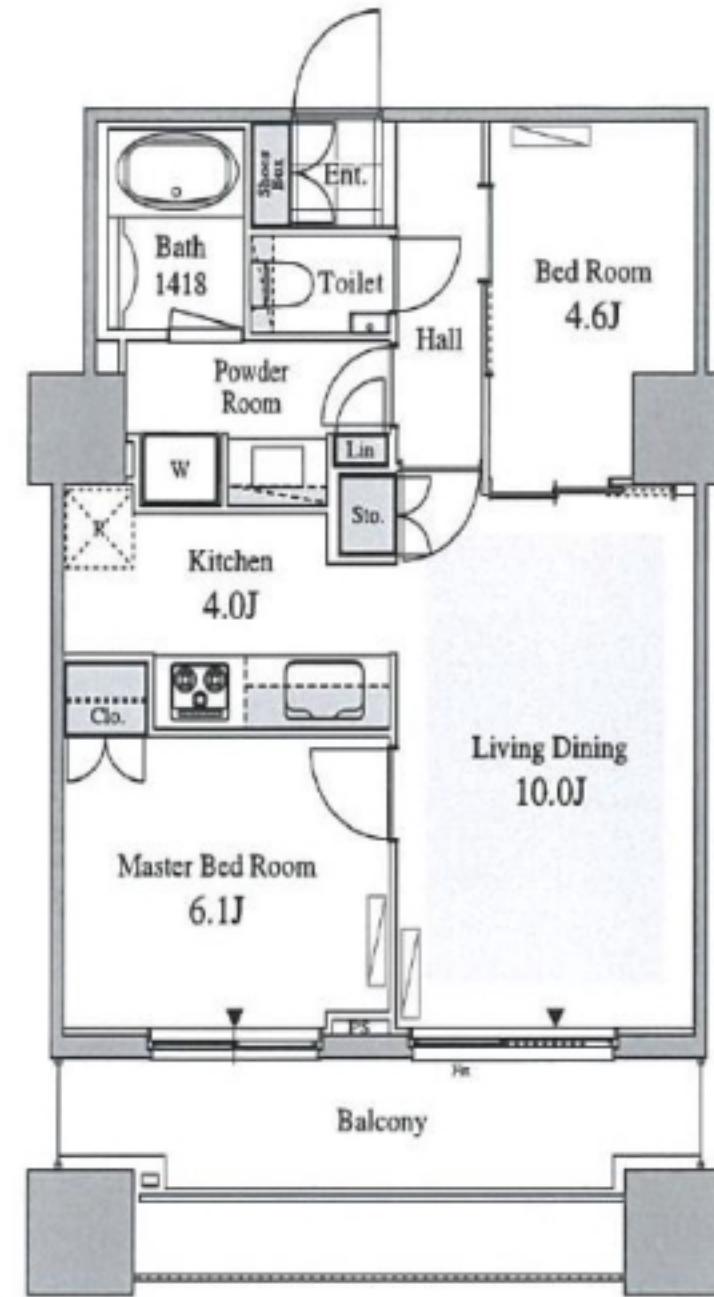
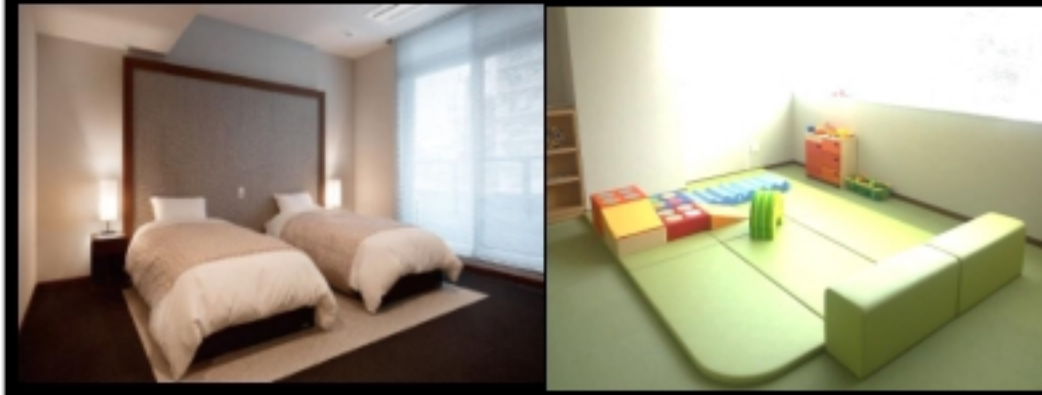
交通

京浜急行本線・JR山手線  
【新馬場駅】徒歩4分・【大崎駅】徒歩15分

所在

東京都品川区北品川3-11-13

地上36階 賃貸タワーレジデンス  
<https://www.tower-shinagawa.com/>



※本書面と異なる場合は、現状優先とさせていただきます。

**概要**

構造 鉄筋コンクリート造(一部鉄骨造) 地上36階  
 竣工日 2009年2月  
 契約形態 普通賃貸借契約  
 契約期間 2年間(更新可)  
 敷金 1ヶ月 (ペット飼育時、別途敷金積み増し有り。)  
 礼金 1ヶ月  
 更新料 新賃料の1ヶ月  
 保証会社 必須(エポスカード 月額総賃料の50%)  
 火災保険 必須(エポス少額短期保険 20,000円)  
 鍵交換代 30,000円(税別)  
 ペット飼育 小型犬・猫併せて2匹まで。小型犬1ヶ月・猫2ヶ月敷金積み増し有り。  
 駐輪場(機械式) 35,000円~40,000円(税別) ※空無  
 駐輪場 1台目無料、2台目以降 シール代500円(税別)※上段のみ  
 バイク置き場 4,000~5,000円(税別) ※空無  
 トランクルーム(3F) 10,000円~13,000円(税別) ※要確認  
 募集部屋 1104号室(55.02㎡)  
**賃料 219,000円**  
**共益費 10,000円**  
 解約日 済  
 退居日 済  
 内覧可能日 即  
 入居可能日 即

※入居に際しては審査があります。審査の結果、お断りする場合がございますが  
審査内容・進捗については一切お答えしかねますので、予めご了承ください。

【共用部】	【専有部】
・スカイラウンジ (33F・34F) 使用料:1時間につき800円(税別)	・3口ガスシステムキッチン
・ゲストルーム (3F) 使用料:1泊6,000円(税別)	・セミオートバス
・キッズルーム (3F) 使用料:無料	・独立洗面台
・トランクルーム (3F) 使用料:月額10,000~13,000円(税別)	・床暖房
・エレベーター3基	・浴室乾燥機
・駐輪場(B1F)使用料:1台目無料、2台目以降、500円(税別)	・モニター付きインターホン
・機械式駐輪場 使用料:35,000~40,000円(税別)	・温水洗浄便座
・バイク置き場 使用料:4,000~5,000円(税別)	・全居室エアコン

設備



### ペット可賃貸のスマイリア

<https://www.smirea.net/>  
東京都知事免許(2)第98911号  
〒1600007 東京都新宿区荒木町22-48タジマビル2階

03-3353-0303

FAX 03-3353-0404

MAIL [info@smirea.net](mailto:info@smirea.net)

担当 川元 裕喜