

賃貸 タウンハウス

物件名

セレッソ グランデ 102

敷金

1ヶ月

礼金

1ヶ月

1LDK

賃料

106,000円

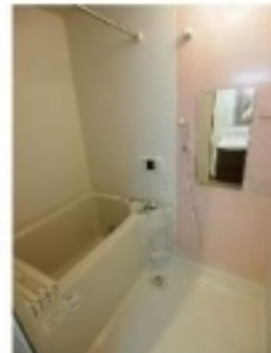
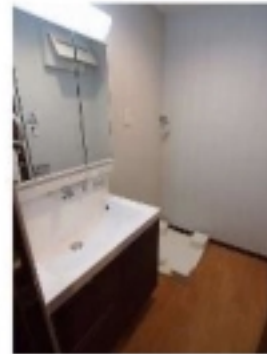
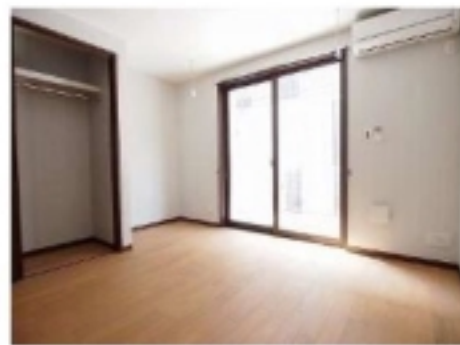
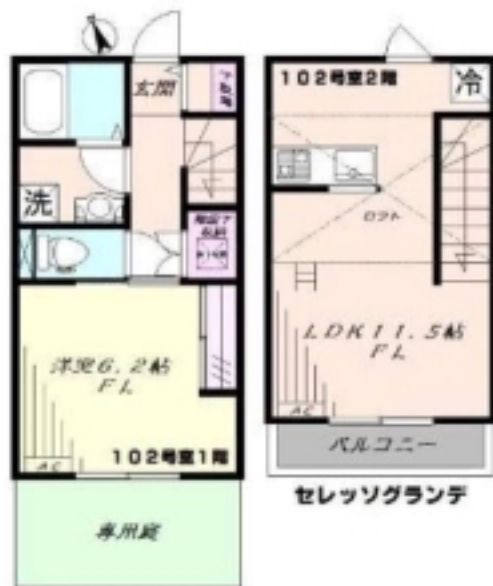
管理費等

管理費 - 共益費 2,000円

クリーニング費

★★室内限定！犬・猫2匹まで相談可(敷金+1ヶ月)♪ロフト付き広々LDK
共用ペット用シャワー水洗有★★

～エアコン2基、モニター付オートロック、片面グリル付きガスコンロ2口、追い焚き機能、浴室乾燥機、温水洗浄便座、シャンプードレッサー、電動シャッター、BSアンテナ～



※図面と異なる場合は現況を優先となります。

※自転車不可/原付不可/バイク不可/都市ガス

①空室確認は営業時間外でも音声ダイヤルにてお問い合わせ可能です！
 ②諸条件は弊社の空室一覧サイトES-B2Bでも確認頂けます。
 ③条件交渉は弊社HPのチャットボットにて承ります。
 ※直接の電話ではお答えしておりません。



2人入居	相談	ルームシェア	相談	子供	相談	高齢者	相談
ペット	可	楽器	不可	事務所	不可	法人	可
				バイク置場			無

近隣施設
サンクス 板橋徳丸1丁目店 382m コンビニ、コメリイザ 徳丸店 450m スーパー、どらっくばばす 板橋徳丸店 475m ドラッグストア、まいばすけっと 徳丸1丁目店 532m スーパー



ペット可賃貸のスマイリア

<https://www.smirea.net/>

東京都知事免許(2)第98911号

〒1600007 東京都新宿区荒木町22-48タジマビル2階



03-3353-0303



03-3353-0404



info@smirea.net

担当

川元 裕喜

所在地	〒175-0083 東京都板橋区徳丸1丁目 55-8
沿線	東武東上線「東武練馬」駅 徒歩 10分 東武東上線「上板橋」駅 徒歩 22分 都営三田線「高島平」駅 徒歩 25分
保証会社	ミサワホーム賃貸サポート/月額賃料等の合計額の50%、システム手数料月額賃料等の合計額の1%
その他費用	[一時金] 緊急サポート/2年毎(税込):16500円 鍵交換費(税込):33000円 消臭処理代(税込):22000円 [月次費用] システム使用料:1080円
損保	有り あそしあ 24ヶ月 22,000円～
契約期間	普通借家契約 2年 更新料:賃料1か月 + 事務手数料11,000円税込
解約日	10月16日空予定 ※入居中の場合、先行申込み可能、先行契約不可
所在階	1-2階
専有面積	46.37㎡
構造	木造 地上階数 2階
向き	南西
間取詳細	LDK(11.50畳)、洋室(6.20畳)
築年月	2013年8月
駐車場	無
その他備考	電気供給は東京電力グループの「PinTでんき」を推奨しています。/インターネット開通の際は、建物外壁への穴開け及びビス止めを伴う工事は不可です。

ハウスメーカーミサワホーム施工！
南極に家を建てる、ミサワホームの
技術が生きた耐震・耐火・気密性
断熱性に優れた住宅です。