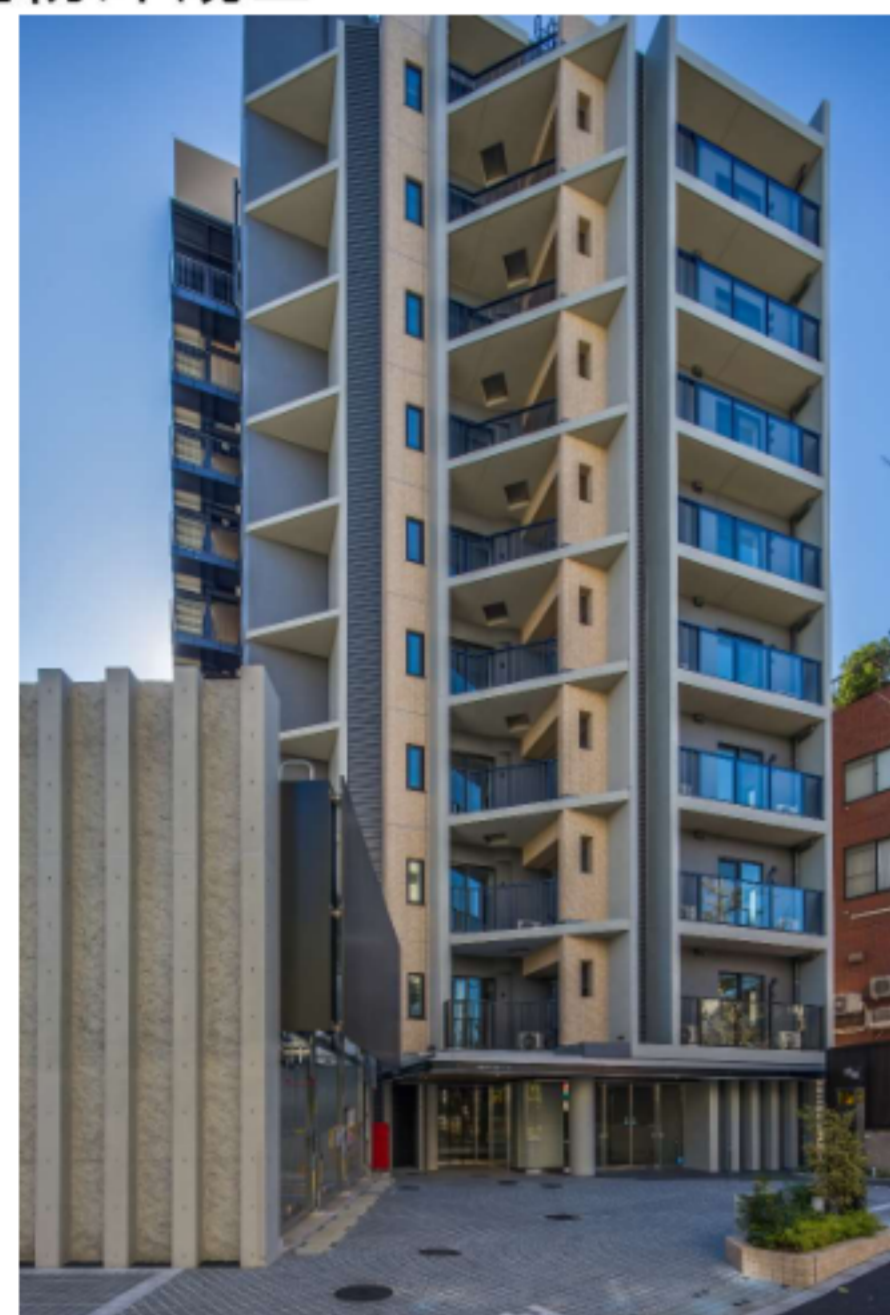


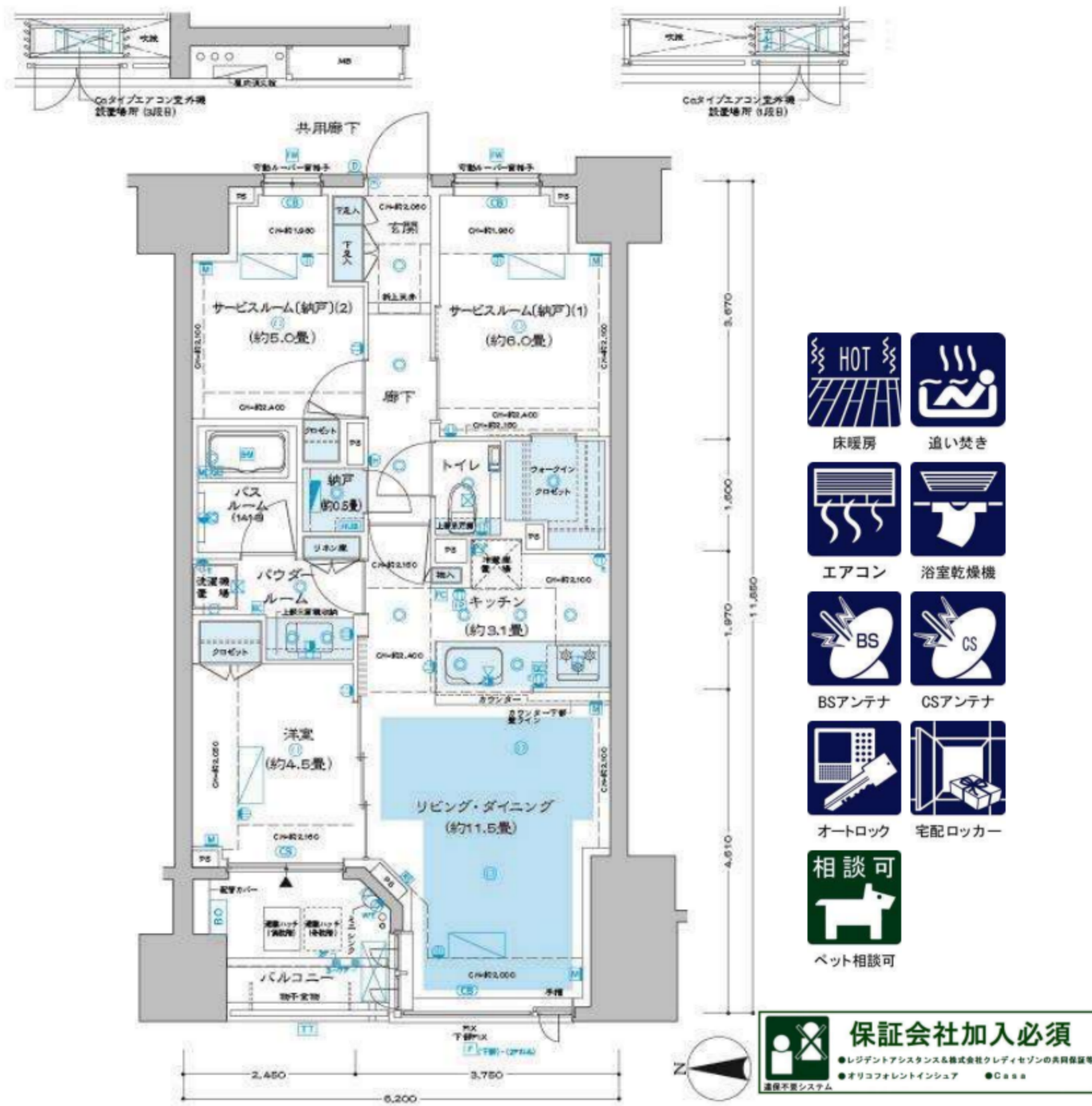
※掲載の徒歩分数は、建物の出入口を基点とし駅出入口およびバス停を基点とした概算距離を基に、80mを1分として算出(端数切り上げ)したものです。
 ※間取り表記のN(納戸)やS(サービスルーム)は、居室以外の空間を表しています。
 詳細については (<https://www.mitsui-chintai.co.jp/service/annotation/layout.html>) をご確認ください。

賃貸マンション

■建物外観■



■現地案内図■



物件名称	ディームス方南町 403号室		
間取り	1LD・K+2S+N+WIC		
賃貸条件	賃料	290,000 円/月	
	管理費/共益費	15,000円/月	
	敷金	1ヶ月	礼金 無

物件所在地	東京都中野区南台五丁目34番9		
交通	東京メトロ丸ノ内線『方南町』	駅 徒歩	3分
	バス乗車	分	停 徒歩 分
建物	構造・規模	鉄筋コンクリート造 地上13階建	賃貸戸数
	専有面積	67.49 m ² (20.41 坪)	
竣工年月	2019年11月		
入居予定日	3月下旬	案内可能日	即可
契約期間	2年	更新料	新賃料の1ヶ月分相当額
駐車場	無	駐車場備考	

保証会社	必須 クレディット・クレジットアシスタンス 他2社
保証保証委託契約	条件 初回保証委託料(最低15,000円)：月額賃料等の50%、2年目以降：10,000円/年
保険	借家人賠償責任保険を付帯した火災保険にご加入いただきます
管理会社	グローバルコミュニティ株式会社 東京支社
その他費用	入居時における玄関錠交換代：22,000円(税込) 口座振替事務手数料：110円(税込)/月 退去時における通常清掃費用：89,086円(税込)
設備	床暖房 エアコン 食洗機 浴室乾燥機 給湯追い焚き BS CS CATV コンロ グリル オートロック 宅配ロッカー
備考	ペット相談可 管理：巡回 ■電子契約不可/1年未満へナレテ有り(賃料+共益費1か月分)/保証会社必須/ペット相談/インターネット無料/駐輪場550円(税込)/月/駐車場・バイク先着順

めやす賃料	311,042円/月
めやす賃料とは賃料、共益費・管理費、敷引金、礼金、更新料を含み、賃料等の改定が無いものと仮定して4年間賃借した場合(定期借家の場合は、契約期間)の1ヶ月あたりの金額です。 ※ 敷引金は、敷金の償却、保証金の償却など、預かった金銭から必ず差し引くものをいいます。 ※ めやす賃料は、消費者に適切な情報を提供する為の表示であり、事業者に一時金を推奨しているものではありません。 ※ めやす賃料は、実際の総支払額と異なる場合があります。詳しくは、不動産会社にご確認ください。 ※お申し込み後、審査の結果お断りする場合がございます。	

※図面と現況に相違がある場合は現況優先と致します。



ペット可賃貸のスマイリア
<https://www.smirea.net/>
 東京都知事免許(2)第98911号
 〒1600007 東京都新宿区荒木町22-48タジマビル2階

☎ 03-3353-0303
 FAX 03-3353-0404
 MAIL info@smirea.net

担当 **川元 裕喜**