

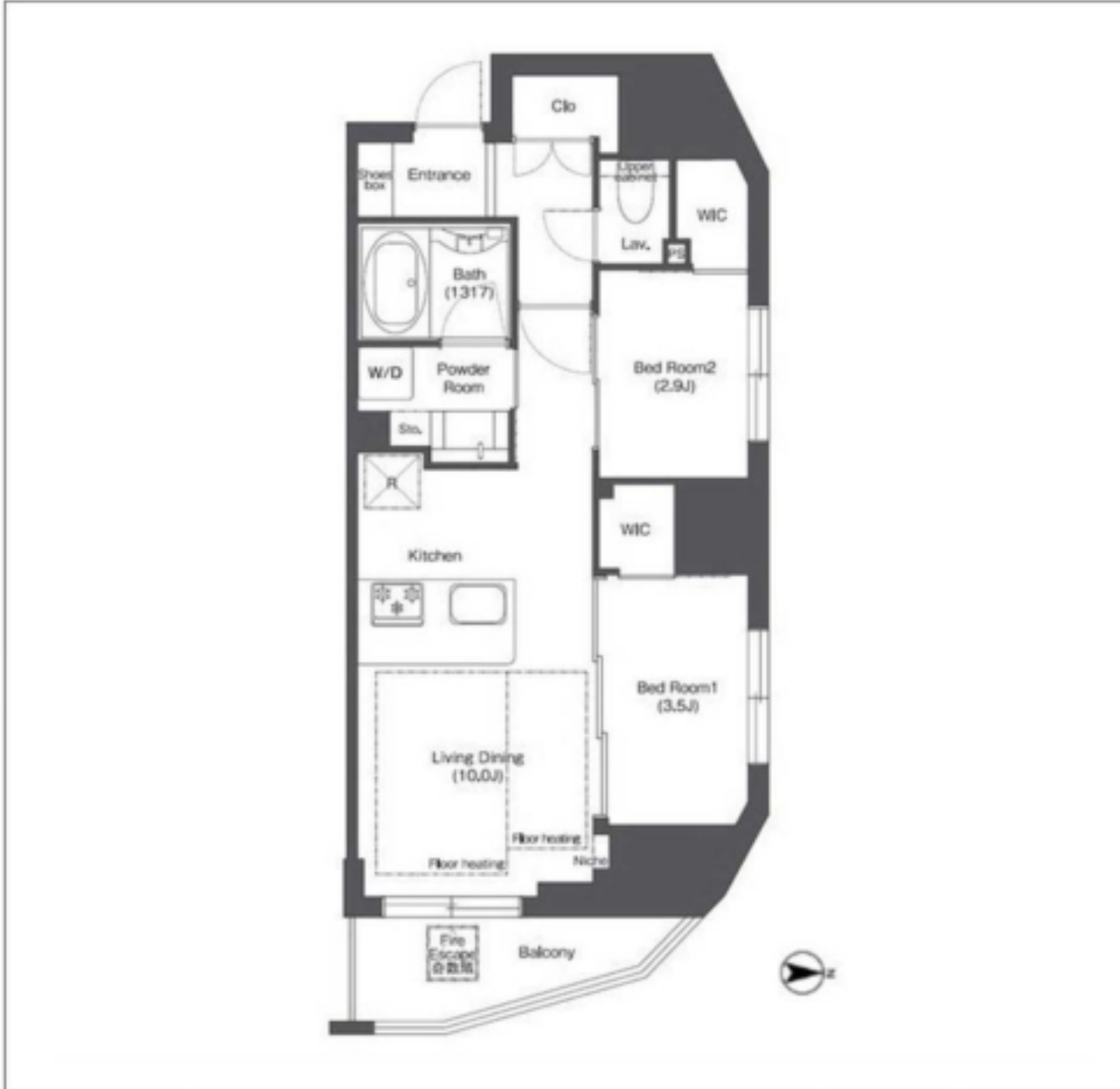
建物種別 マンション		
コンフォリア新御徒町		
1102号室	地上11階部分	2LDK

■礼金ゼロ■フリーレント1カ月
 ■指定保証会社利用必須※一部法人契約除く敷金1カ月積増
 ■ペット飼育相談可能※敷金1カ月積み増し※小型犬1匹又は猫2匹迄

賃料	210,000 円	共益費	10,000 円
フリーレント	1ヶ月、2年未満での解約時フリーレント相当額違約金有		
敷金	1ヶ月	礼金	0ヶ月
更新料	新賃料の1ヶ月分相当額		
		償却金	0円



物件外観図



物件周辺図

契約期間	普通借家 2年		
所在地	東京都台東区三筋2丁目16-8		
交通	都営大江戸線 新御徒町駅 徒歩4分 都営大江戸線 蔵前駅 徒歩9分		
建物	構造・規模 鉄筋コンクリート造 14階建 専有面積 44.64㎡ (13.50坪)		
築年月	2019年08月		
戸数	総戸数 27戸	賃貸戸数 27戸	(住居)
保証会社	保証会社利用 必須 保証会社名 エポスカード(レジデンシャルパートナーズ) 保証料: 賃料等の50%(最低2万)、月額保証料: 賃料等の1%(更新料無) 保証会社利用 必須 保証会社名 クレディセゾン 保証料: 賃料等の50%(最低1.5万)、月次保証料: 賃料等の1%(更新料無) 保証会社利用 必須 保証会社名 グローバル 初回保証料: 賃料等の100%(最低3万)、月次保証料: 賃料等の2%(最低千円)、更新料無		
設備	<p><共有設備></p> <p>給湯設備、宅配BOX、メールボックス、外観タイル貼、エレベーター、TVモニター付インターホン、オートロック、自転車置場(有料)、バイク置場(有料)、防犯カメラ、ゴミ置場、24時間ゴミ出し可、管理人有(巡回)、敷地内駐車場</p> <p><専有設備></p> <p>ハンズフリーカラーTVモニター付インターホン、ダブルロック、ダブルキー、玄関人感照明センサー、シャワー付洗面台、浴室暖房乾燥機能、追焚機能、システムキッチン(3口エコロ)、ハストイレ別、グリル、洗面所独立、浴室TV、ヒューチャーレス、フローリング、24時間換気システム、床暖房、シューズボックス、ウォークインクローゼット、壁掛けエアコン台。</p>		
コメント	<p>■エアコン追加設置については、エアコン業者様へお問合せ下さい(隠蔽配管あり) ■礼金0カ月+フリーレント1ヶ月※1年以内解約時賃料2か月分、2年未満での解約時賃料1カ月違約金有</p> <p>■指定保証会社利用必須※一部法人契約除く敷金積み増し ■ペット飼育相談可能※敷金1ヶ月積み増し※小型犬1匹又は猫2匹迄</p>		
回線	CATV対応可		
初期費用	損害保険料	8,400 円	鍵交換代 22,000 円
ランニング費用			
他一時金	清掃費	47,960 円	エアコン清掃費 22,000 円

入居可能日	2024年06月中旬 (工事の進捗等により変更有)	内覧	可
角部屋 宅配BOX TVモニター付インターホン オートロック 防犯カメラ インターネット対応可: JCOM(別途契約) シャワー機能付トイレ 浴室暖房乾燥機	洗面所独立 床暖房 ダブルロック ダブルキー ペット相談: 小型犬1匹又は猫2匹迄※敷金2ヶ月 2階以上		
※消費税法の改定により税率が改定された場合には、変動後の税率により計算する事とします。			

※図面と現状に相違がある場合は現状優先とします。



ペット可賃貸のスマイリア
<https://www.smirea.net/>
 東京都知事免許(2)第98911号
 〒1600007 東京都新宿区荒木町22-48タジマビル2階

03-3353-0303

FAX 03-3353-0404

MAIL info@smirea.net

担当 川元 裕喜