

住み心地の良さにこだわった生活に嬉しい設備が充実しています!

# サンライズガーデン - 306号室

## 1LDK 111,000円

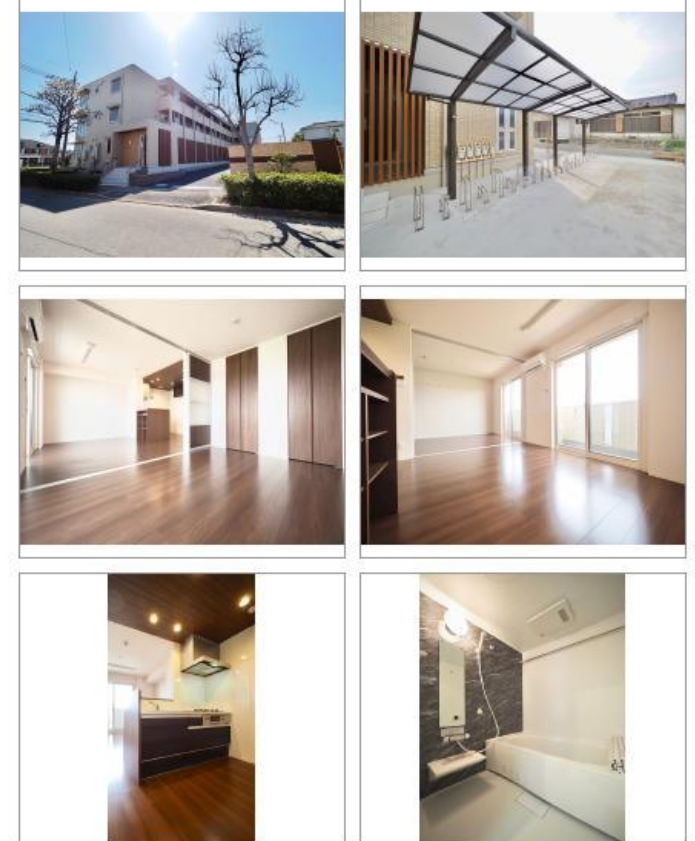
東急田園都市線 高津 徒歩 15分

大和ハウス施工新築物件★全室セキュリティ安心のALSOK完備

管理費4,500円  
礼金1ヶ月 敷金1ヶ月

東急田園都市線 溝の口 徒歩 20分  
南武線 武蔵溝ノ口 徒歩 20分

所在	神奈川県川崎市 高津区坂戸2丁目14-24		
間取詳細	LDK(11.8畳) 洋(6畳)		
構造・階建	軽量鉄骨3階/3階建		
専有面積	42.66㎡	建物種別	アパート
築年月	2019年3月	開口向き	南東
入居時期	即時	更新料	1ヶ月
損保	要		
契約期間	普通借家(2年)		
保証会社	加入要(ストーンズ信用保証サービス/資料等総額 初回50%/2年再契約20%/2年)		
駐車場	あり有料(敷地内)/16,200円/敷金1ヶ月		
入居諸条件	2人入居可 子供可 ペット可(室内のみ飼育可/猫可/猫限定 敷2償2資料3千円UP) 楽器不可 事務所不可		
その他費用	安心サポート/2年5,000円(入居時)		
周辺施設	セブンイレブン川崎坂戸2丁目店まで309m ローソン川崎北見方一丁目店まで528m マルエツ第三京浜川崎インター坂戸店まで573m クリエイトエス・ディー川崎高津店まで925m ドン・キホーテ溝ノ口駅前店まで1442m マルイ&ノクティまで1533m		
設備	ガス:都市、エアコン1台、室内洗濯機置場、給湯、パストイレ別、追焚、浴室乾燥機、洗髪洗面化粧台、洗浄便座、システムキッチン、グリル、最上階、オートロック、モニター付オートロック、宅配ボックス		
備考	定借再契約型 要火災保険加入 敷金償却有、※1階鉄骨造2階軽量鉄骨造 猫限定 引越業者指定有り他社相談 ※3/22以降の申込限定 AD150%、3駅利用可、2沿線利用可、駅まで平坦、閑静な住宅街		



※掲載情報と現状が異なる場合は現状が優先となります。

首都圏のペット可賃貸物件専門サイト

〒160-0007 東京都新宿区荒木町 22-48 タジマビル 2階

<http://www.smirea.net> [info@smirea.net](mailto:info@smirea.net)

スマイリア

TEL(03)3353-0303 FAX(03)3353-0404

取引態様: 媒介