

デザイナーズアパート

物件名	アトリエ ミネット		号室	Room D
賃料	128,000	円	管理費	5,000 円

所在地 : 神奈川県横浜市鶴見区寺谷1-15-5
 利用駅① : 京急本線「京急鶴見」駅 徒歩10分
 利用駅② : 京浜東北線「鶴見」駅 徒歩14分
 構造・規模 : 木造・2階建
 竣工 : 1992年1月 (2019年3月フルリノベーション済)
 間取り : 1LDK (45.98㎡)
 敷金 : 1ヶ月
 礼金 : 1ヶ月
 24時間サポート料 : 330円/月額 (税込)
 町会費 : 無
 電子キー設定費用 : 15,000円 (税込)
 契約形態 : 普通賃貸借契約 (契約期間2年)
 更新料 : 新賃料の1ヶ月分
 解約予告 : 2ヶ月前
 違約金 : 1年未満の解約時 賃料2ヶ月分、1年半未満の解約時 賃料1ヶ月徴収
 総合家財保険 : 17,000円/2年毎
 保証会社 : 加入必須

エポス	初回保証料: 月額賃料等50% ※月額保証料: 月額賃料等の1.2% ※学生プラン有(初回保証料: 15,000円: 月額賃料等の1.2%) 初期費用及び賃料等はエポスカードでのクレジット決済可能
日本セーフティー	初回費用: 月額賃料等50%~、月額保証料: 月額800円 ※他プランあり 初期費用のクレジット決済不可

※ナップなど他の保証会社もあり(初回保証料等は変動型になります)

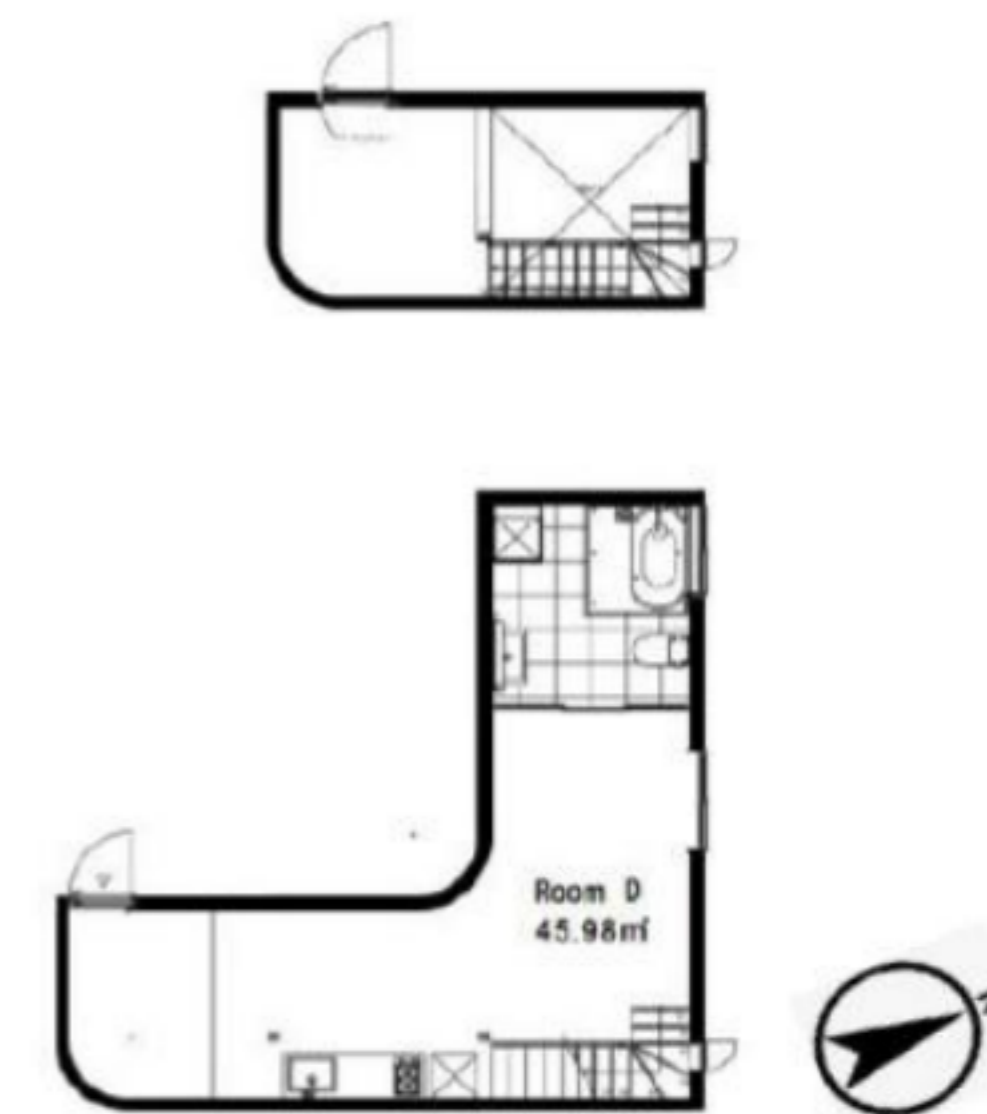
◆物件設備

- 2口ガスコンロ
- ウォシュレット
- ケーブルテレビ
- 宅配ボックス
- 電子錠
- 独立洗面化粧台
- 防犯カメラ
- メゾネット (D,E,F)
- 駐輪スペース有 (月額無料、駐輪ステッカー発行手数料 550円 (税込))
- エアコン
- シーリングファン(Eを除く)
- TVインターホン
- 全室吹き抜け・専用庭
- インターネット使用料無料 (埋込Wi-Fi)
- ペット可 (猫のみ相談可/5匹まで)

【外観】

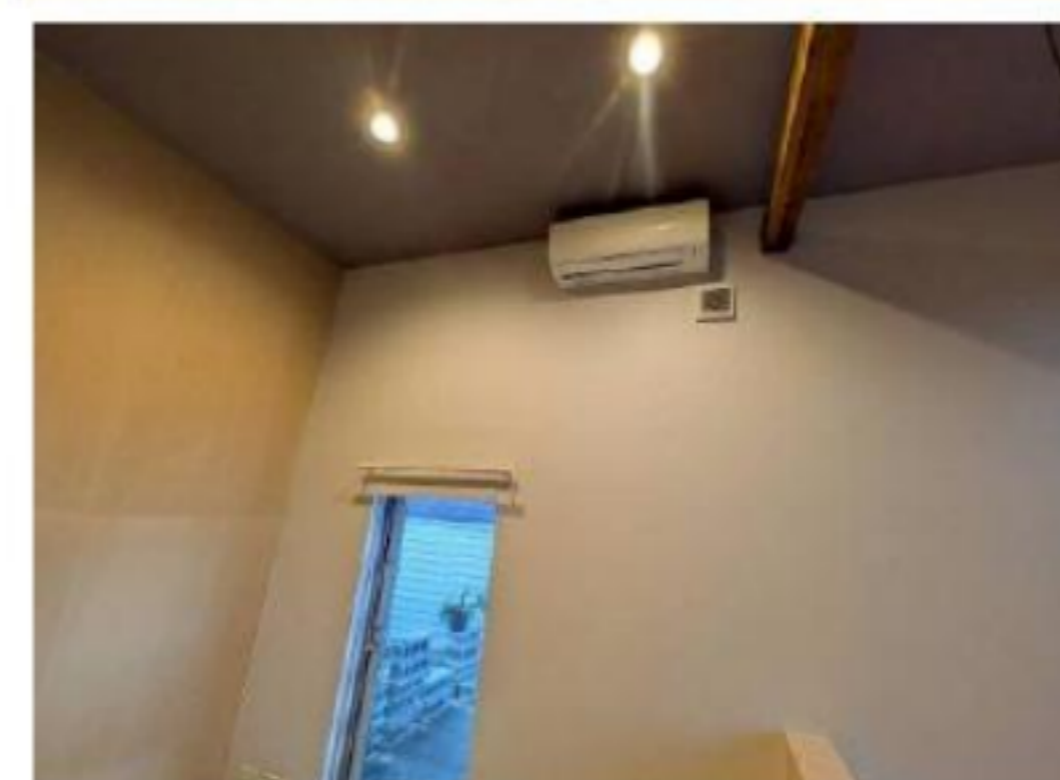


【間取り】



※図面と現況が異なる場合現況を優先します

【室内】



※写真はイメージです。

猫飼育の方 限定

※猫のみ 5匹まで相談可

即日内見可能

※現地対応※

即日入居可能

※先行申込受付中



ペット可賃貸のスマイリア

<https://www.smirea.net/>

東京都知事免許(01)第112415号

〒105-0004 東京都港区新橋5-31-8ル・グラシエルBLDG. 32 1102号



03-5843-8295



03-5843-8296



kawamoto@smirea.net



川元 裕喜
080-3388-4446