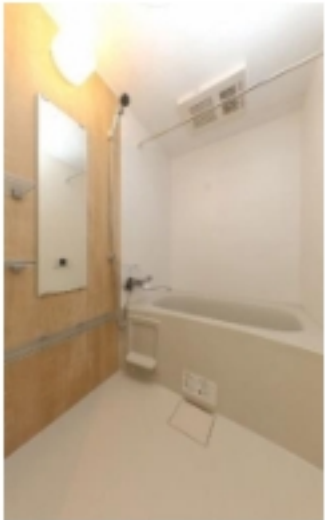
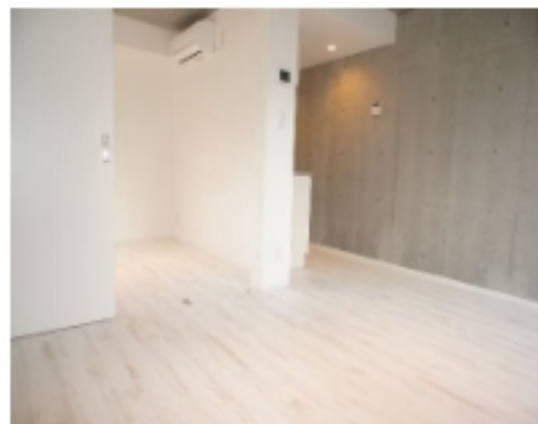


# ワンちゃんと暮らせる、駅近築浅マンション！フリーレント1ヶ月！



ペット扉も  
ついでワン

※写真は竣工時のものです  
 ※図面と現況に相違がある場合は現況優先です  
 ※成約時に仲介手数料（賃料の1ヶ月+税）を申し受けします

東急田園都市線 (準急停車)		駒沢大学 徒歩5分	
名称	ブルドッグ	フランセ	コマザワ
Bouledogue francais Komazawa 301号室			
所在	〒154-0011 東京都世田谷区上馬4-13-15		
路線	東急バス「駒沢大学駅前」徒歩5分		
建物	専有面積	34.81㎡ (10.53坪)	
	間取	1LDK	
	構造	鉄筋コンクリート造	
	階建	地上4階建 3階部分	
	向き	東	
	築年月	2018年(平成30年)8月	
契約条件	賃料	142,000円	
	管理費・共益費	7,000円	
	礼金	1ヶ月	
	敷金	1ヶ月	
	フリーレント	1ヶ月(但し、1年以内の解約は違約金)	
	更新料	新賃料の1ヶ月	
	更新事務手数料	新賃料0.25ヶ月(別途消費税)	
	火災保険	要加入(20,000円/2年)	
	24時間緊急サポート	要加入(16,500円/2年)	
	契約期間	2年/普通賃貸借	
	現況	居住中(11/9退去予定)	
	保証会社	保証会社利用	必須(全保連)
保証委託料		初年:50%~ 2年目以降:10,000円	
その他	2名入居・ルームシェア	可	
	駐輪場	あり(登録料2,000円)	
	ペット(犬のみ)	可(小型犬2または中型犬1)	
	ペット飼育承諾料	賃料の1ヶ月/1頭(償却)	
設備	オートロック/2口コンロ/独立洗面台/オートバス/浴室乾燥機/エアコン(全室)/クローゼット/フローリング/ウォシュレット/宅配ボックス/モニターインターホン/ペアガラス...等		
備考	※1年以内の解約は違約金(フリーレント分)が発生します。 ※入居時または入居後にペット飼育を希望する場合は ペット飼育承諾料を貸主へ支払うことで可能となります。 ※ペット飼育のルールを遵守しない場合は、損害賠償または 契約解除の対象となります。 ※敷地内禁煙 ※現地対応		



**ペット可賃貸のスマイリア**  
<https://www.smirea.net/>  
 東京都知事免許(2)第98911号  
 〒1600007 東京都新宿区荒木町22-48タジマビル2階

☎ **03-3353-0303**  
 FAX 03-3353-0404  
 MAIL [info@smirea.net](mailto:info@smirea.net)

**担当 川元 裕喜**