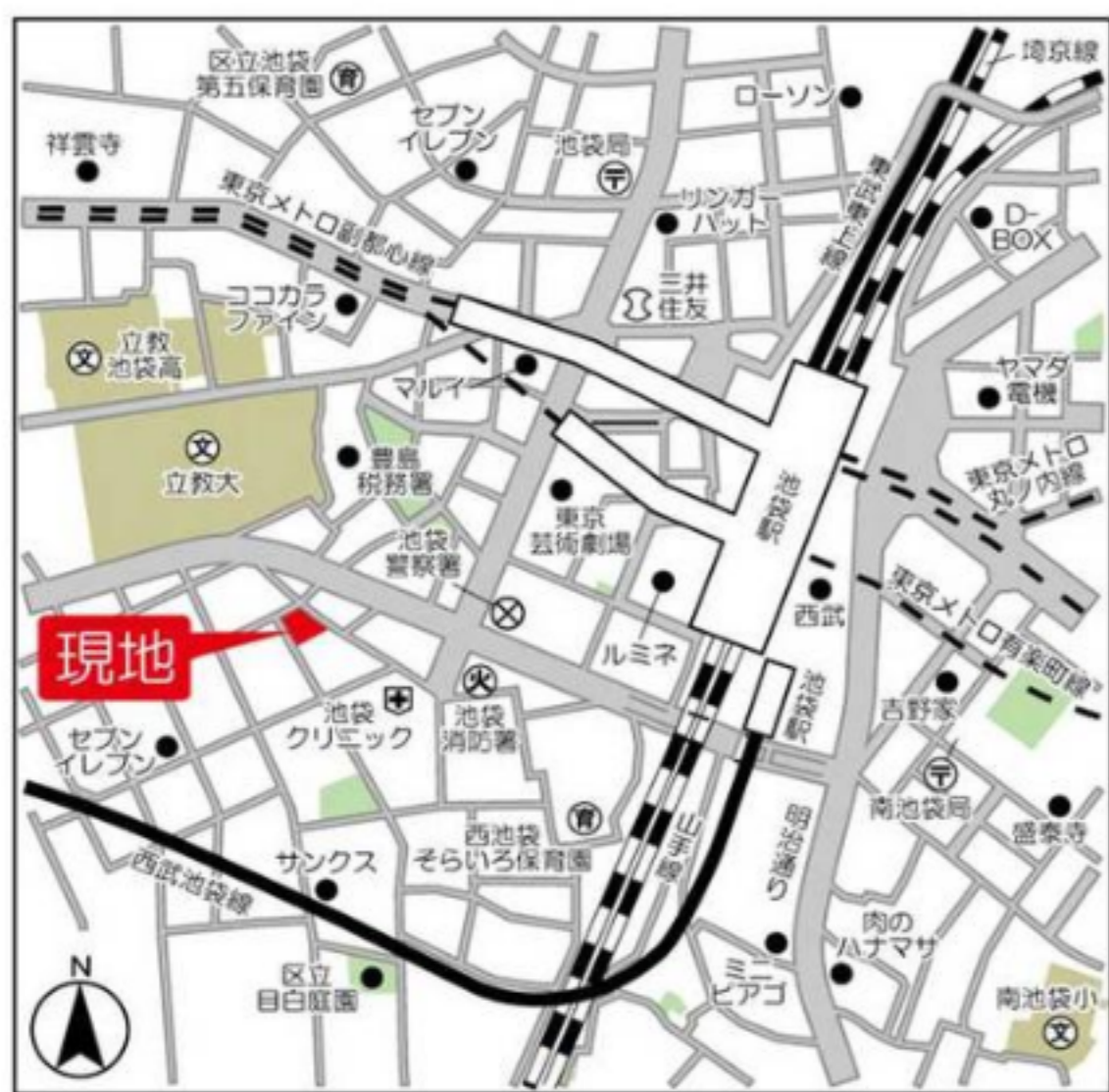


建物種別 マンション		
アビタシオン		
206号室	地上2階部分	3LDK



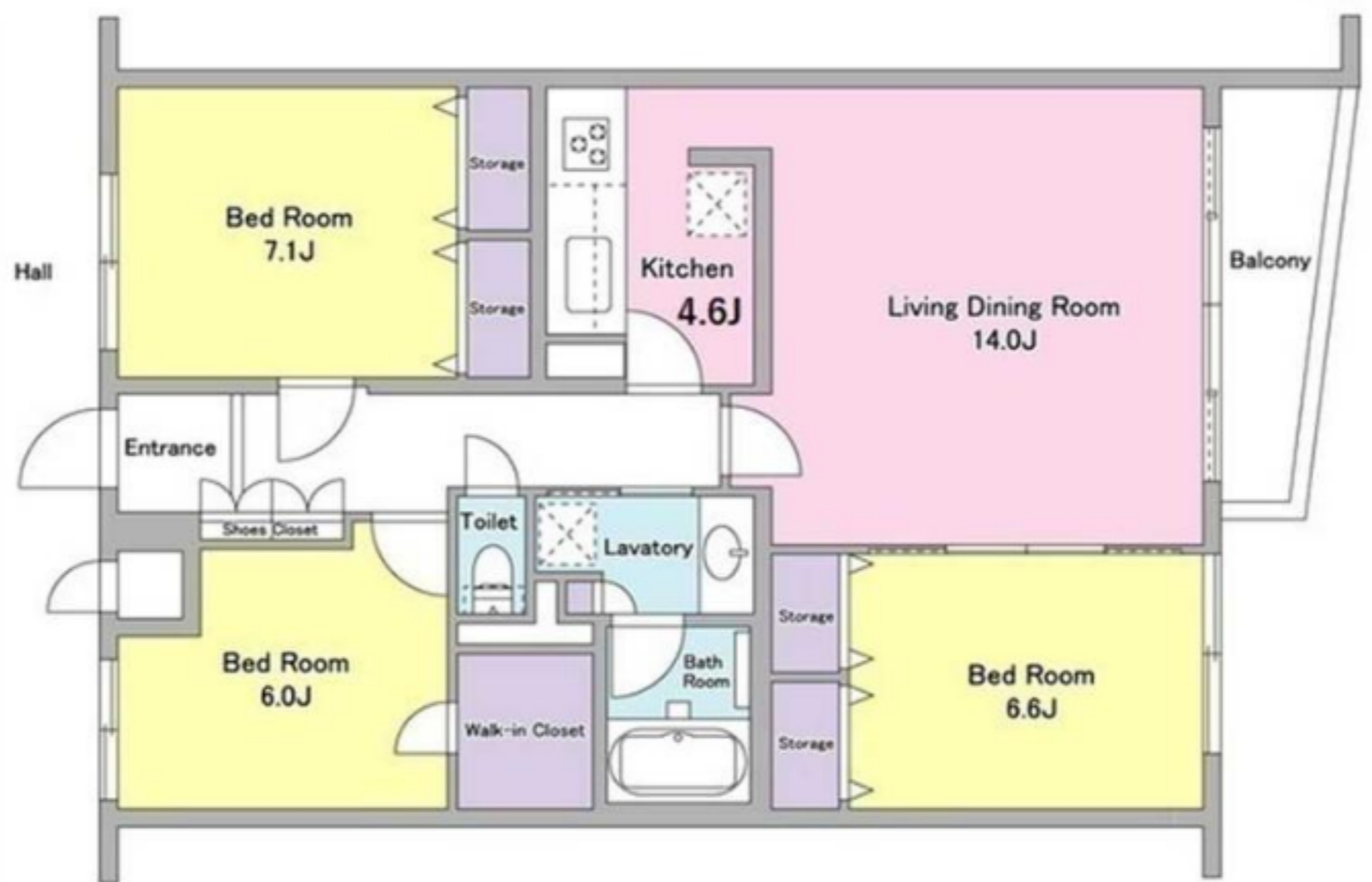
物件外観図



物件周辺図

※図面と現状に相違がある場合は現状優先とします。

ペット飼育敷金1ヶ月積増(預入時、積増敷金1ヵ月分償却)
小型犬・猫 合計3匹まで



入居可能日	即入居可	内覧	可
-------	------	----	---

特記事項：2018年2月リフォーム済(キッチン、浴室、洗面台他)
特記事項2：2018年2月共用部大規模修繕実施(オートロック設置・外壁塗装・エレベーター更新等)
ペット相談：ペット飼育敷金1ヶ月積増(預入時、積増敷金1ヵ月分償却)
楽器相談：アップライトピアノのみ
電子契約可

※消費税法の改定により税率が改定された場合には、変動後の税率により計算する事とします。

賃料	350,000 円	共益費	10,000 円
貸貸条件	敷金 1ヶ月	礼金 1ヶ月	償却金 0 円
	更新料 新賃料の1ヶ月分相当額		
	契約者・入居者専用会員制サービス「リーブル」にご加入いただきます ※法人契約者対象外(入居者は対象となります) ※登録無料		

契約期間	普通借家 2年
所在地	東京都豊島区西池袋3丁目6-18
交通	JR山手線 池袋駅 徒歩8分 東京メトロ有楽町線 池袋駅 徒歩8分
建物	構造・規模 鉄筋コンクリート造 地上5階 地下1階建 専有面積 86.69㎡ (26.22坪)
築年月	1989年12月
戸数	総戸数 31戸 賃貸戸数 31戸 (住居)

保証会社	保証会社利用 必須 保証会社名 レジデンシャルパートナーズ 保証料：賃料等の50%(最低2万)、月額手数料：賃料等の1%(更新料無)
	保証会社利用 必須 保証会社名 オリコフォレントインシュア 保証料：賃料等の50%(最低2万)、月次保証料：賃料等の1%(更新料無)
	保証会社利用 必須 保証会社名 エルズサポート 保証料：賃料等の50%(最低2万)、月次保証料：賃料等の1%(更新料無)

設備	<共有設備> 宅配BOX,メールボックス,エレベーター,オートロック,自転車置場(無料),防犯カメラ,ゴミ置場,24時間ゴミ出し可
	<専有設備> カラーモニター付インターホン,ダブルロック,浴室乾燥機能,追焚機能,パストイレ別,ケトル,シューズボックス,クローゼット,ウォークインクローゼット,壁掛けエアコン4台,温水洗浄便座,独立洗面化粧台,システムキッチン(2口IHヒーター/2口ラジエントヒーター),室内洗濯機置場,ガス給湯

指定保証会社利用必須※一部法人契約除く・敷金積み増し 楽器(アップライトピアノのみ)相談
ペット飼育敷金1ヶ月積増(預入時、積増敷金1ヵ月分償却、小型犬又は猫 合計3匹まで)

回線	BS対応可,CS110° 対応可,CATV対応可,インターネット光ファイバー対応可		
初期費用	損害保険料 15,360 円	鍵交換代 55,000 円	
ランニング費用	口座振替事務手数料 110 円		
	セーフティ補償料 640 円		
他一時金	清掃費 89,540 円	エアコン清掃費 44,000 円	

「電子契約」対応可能



ペット可賃貸のスマイリア
<https://www.smirea.net/>
 東京都知事免許(2)第98911号
 〒1600007 東京都新宿区荒木町22-48タジマビル2階



03-3353-0303



03-3353-0404



info@smirea.net

担当

川元 裕喜